

# DATEV Ratingreport Banken Sparkassen

- Musterauswertung

Herausgeber: DATEV eG, 90329 Nürnberg

Art.-Nr. 11307 2014-04-01

Copyright DATEV eG: Alle Rechte, auch die des Nachdrucks,

Auflage 04 | 14 | für die Herstellung von Kopien, und der Übersetzung, vorbehalten.

## Inhalt

Hauptteil	Seite
Übersicht	3
Kurzanalyse	4
Kennzahlen	6
Branchenanalyse	8
Bankenschema	10
Qualitative Daten	11

Anhang	Seite
Anhang 1: Bilanzrating (Kennzahlenbasis)	12
Anhang 2: Kennzahlen mit Rechenbasis	13
Anhang 3: Bankenschema (Strukturbilanz und GuV)	15

### Hinweise zum Inhalt

Der DATEV-Ratingreport ist ein von DATEV eG, Nürnberg, entwickelter Berichtsstandard zum Unternehmensreporting gegenüber Banken. Der Jahresabschluss zum 31.12.2011 ist Grundlage des DATEV-Ratingreports. Die ermittelten Krisensignalwerte und Kennzahlen basieren auf der Annahme der Richtigkeit und Vollständigkeit der vom Analyseprogramm verarbeiteten Abschlussdaten. Die dargestellten Insolvenzwahrscheinlichkeiten beruhen auf mathematisch-statistischen Verfahren und bieten eine hohe Richtigkeitsgewähr, die jedoch unter 100% liegt. Der DATEV-Ratingreport kann daher nur ein Anhaltspunkt neben anderen für die Bewertung der wirtschaftlichen Situation des Unternehmens einschlägigen Kriterien sein.

## Übersicht

### Musterholz GmbH

#### Basisdaten

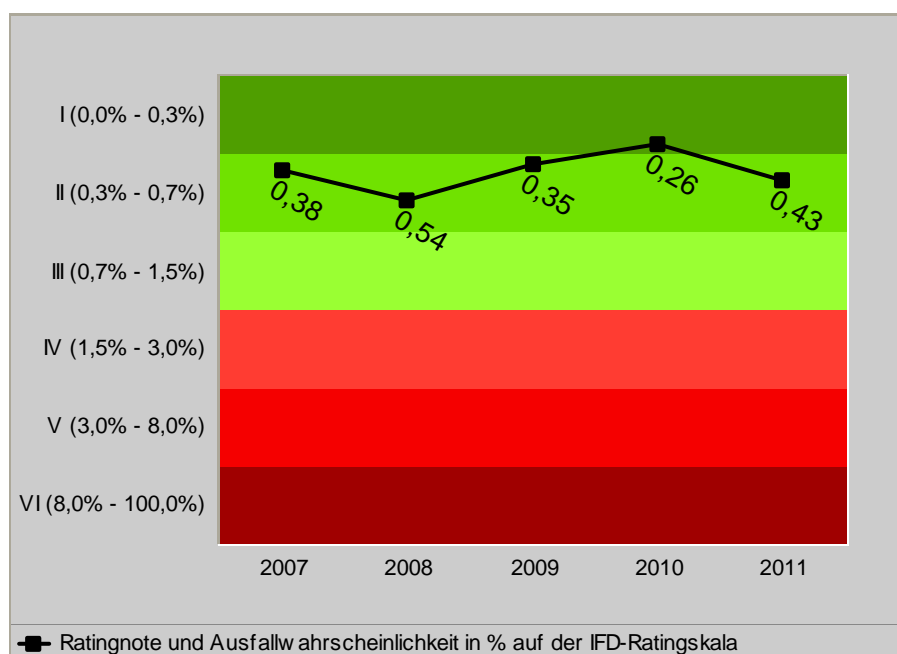
<b>Gründung</b>	01.01.1970	<b>Rechtsform</b>	GmbH
<b>Handelsregister-Nr.</b>	HGB12345	<b>Rechnungslegung</b>	HGB
<b>Branche</b>	Bautischlerei und -schlosserei		

#### Strukturdaten

<b>Stichtag</b>	31.12.2011	<b>Umsatz</b>	4.827.508 Euro
<b>Abschluss</b>	vorläufig	<b>Bilanzsumme</b>	3.514.269 Euro
<b>Bilanzstatus</b>	Handelsbilanz	<b>Mitarbeiter</b>	31

#### Bilanzrating (Ratingstufe auf der IFD-Ratingskala)

<b>2009</b>	<b>II</b>	<b>2010</b>	<b>I</b>	<b>2011</b>	<b>II</b>
-------------	-----------	-------------	----------	-------------	-----------



Das analysierte Unternehmen weist für den Analysezeitraum eine Ausfallwahrscheinlichkeit von **0,43 %** auf und befindet sich damit in der Ratingstufe **II** der IFD-Ratingskala.

Bei den Ratingstufen I bis III liegt eine sehr gute bis befriedigende Bonität vor. Die Ratingstufen IV bis VI deuten auf ein überdurchschnittliches bis sehr hohes Risiko hin.

Zu den einfließenden Kennzahlen und weitergehenden Erläuterungen vgl. Anhang 1.

## Kurzanalyse

### ERFOLGSLAGE

Das Ergebnis der Gewinn- und Verlustrechnung ist von 316.420 Euro um 19,70% auf 254.101 Euro gesunken. Zuzüglich Steuern vom Einkommen und vom Ertrag sowie Zinsaufwendungen ergibt sich ein Erfolg der sich von 572.417 Euro um 19,21% auf 462.466 Euro ebenfalls vermindert hat.

<b>Steuern vom Einkommen und Ertrag</b> 119.279 172.980 -31,04 %	<b>Erfolg vor Zinsen und Steuern</b> 462.466 572.417 -19,21 %	<b>Ordentlicher Betriebserfolg</b> 457.727 606.401 -24,52 %	<b>Leistung</b> 4.831.985 4.501.074 7,35 %	<b>Umsatzerlöse</b> 4.827.508 4.475.376 7,87 %
<b>Zinsaufwand</b> 89.086 83.017 7,31 %		<b>Finanz- und neutraler Erfolg</b> -4.185 -32.905 -87,28 %	<b>Aufwand</b> 4.374.258 3.894.673 12,31 %	<b>Übrige Leistungen</b> 4.477 25.698 -82,58 %
<b>Ausschüttung (oder noch möglich)</b> 0 0 --- %		<b>Nicht ordentlicher Ertrag</b> 8.926 23.284 -61,66 %		<b>Materialaufwand</b> 2.319.748 2.082.738 11,38 %
<b>Änderung Eigenkapital aus Erfolg</b> 254.101 316.420 -19,70 %		<b>Nicht ordentlicher Aufwand</b> 2 24.363 -99,99 %		<b>Personalaufwand</b> 1.376.096 1.173.893 17,22 %
		<b>Ordentliche Abschreibungen</b> 117.672 124.597 -5,56 %		
			<b>Restlicher Aufwand</b> 560.742 513.445 9,21 %	

Zeile 1: Berichtsjahr 2011 in Euro  
 Zeile 2: Vergleichsjahr 2010 in Euro  
 Zeile 3: Änderung in %

Der positive Erfolg ist hauptsächlich auf den ordentlichen Bereich und hier auf den Betriebsbereich zurückzuführen. Der Erfolg im Vergleichszeitraum resultiert allein aus dem ordentlichen Betriebsbereich.

Die Gesamtkapitalrendite, die als Verhältnis des Erfolgs zur Bilanzsumme errechnet wird, liegt mit 13,16% unter dem Vergleichswert von 15,66%.

### **FINANZLAGE**

#### **Mittelherkunft und -verwendung**

Per saldo liegt eine Eigenmittelmehrung vor, die zusammen mit dem Vermögensabbau für den Kapitaldienst herangezogen wurde.

Bei getrennter Betrachtung resultiert die Mittelherkunft weit überwiegend aus dem Cashflow vor Steuern und Zinsen, während Fremdfinanzierung und Desinvestitionen nur unwesentlich dazu beitragen.

Die Mittel wurden i.W. für den Kapitaldienst und zur Abdeckung der Eigenmittelminderung verwendet, der Vermögensaufbau fällt demgegenüber weniger ins Gewicht.

Bei dynamischer Betrachtung muss der Cashflow vor Steuern und Zinsen von 579.510 Euro rd. 2,57 mal erwirtschaftet werden, um das Fremdkapital von 1.488.275 Euro vollständig zurückzuzahlen.

#### **Kapitalstruktur**

Das Eigenkapital hat sich von 1.921.893 Euro auf 2.025.994 Euro erhöht. Bei gefallener Bilanzsumme ist damit die Eigenkapitalquote von 52,59% auf 57,65% gestiegen.

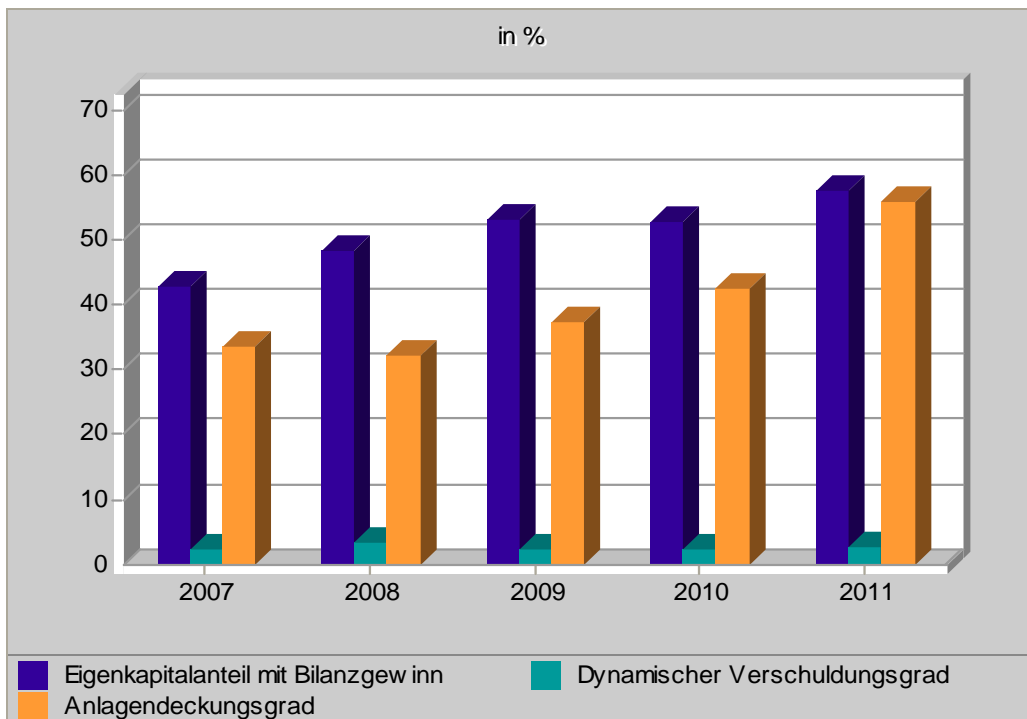
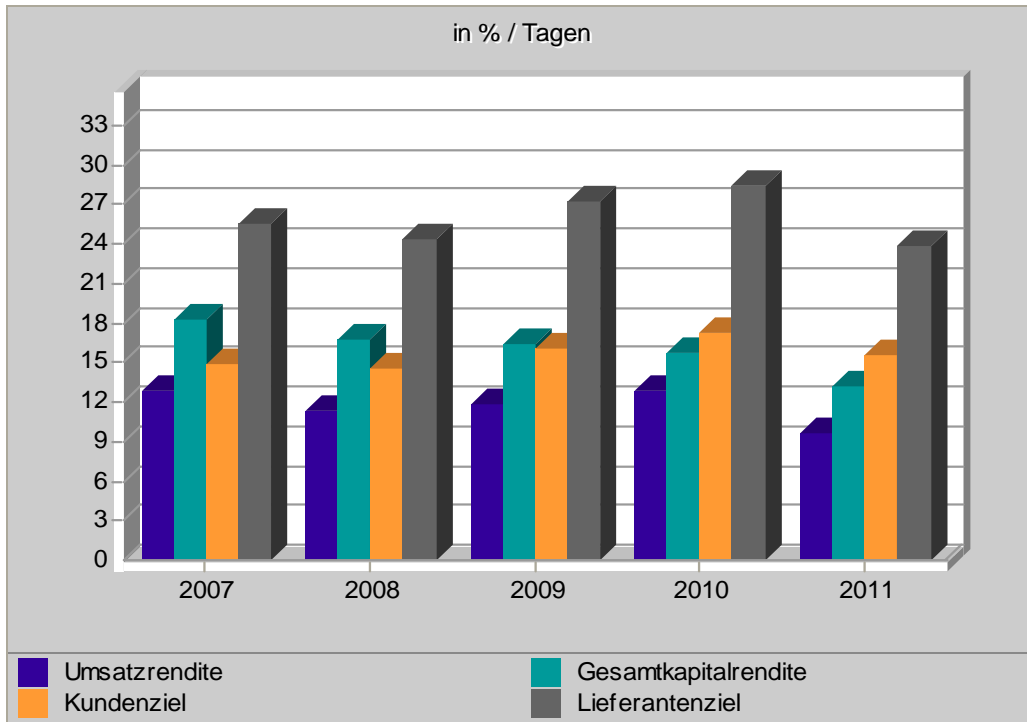
Bei insgesamt gesunkenem Fremdkapital hat sich der Anteil des langfristigen Fremdkapitals erhöht, der Schwerpunkt liegt nach wie vor im kurzfristigen Bereich. Innerhalb der kurzfristigen Verbindlichkeiten haben weiterhin die Kreditinstitute den größten Anteil.

Die Betrachtung der Verbindlichkeiten (außer Rückstellungen) nach Gläubigergruppen zeigt eine relativ höhere Beanspruchung der Kreditinstitute sowie der Lieferanten. Nach wie vor sind die Kreditinstitute Hauptgläubiger des Unternehmens.

## Kennzahlen

Analysezeitraum	2007	2008	2009	2010	2011
Währung	Euro	Euro	Euro	Euro	Euro
<b>Renditekennzahlen (in%)</b>					
Umsatzrendite	12,86	11,40	11,92	12,79	9,58
Gesamtkapitalrendite	18,36	16,77	16,50	15,66	13,16
<b>Aufwandsstrukturkennzahlen in v.H. der Gesamtleistung</b>					
Materialanteil	48,96	49,32	46,97	46,27	48,01
Personalanteil	26,00	27,82	26,61	26,08	28,48
Abschreibungsanteil	3,18	2,52	2,65	2,77	2,44
Anteil restlicher Aufwand	9,16	12,22	12,11	11,41	11,60
<b>Kennzahlen zur Zielgewährung (in Tagen)</b>					
Zielgewährung an Kunden	14,87	14,55	16,08	17,30	15,62
Zielgewährung von Lieferanten	25,54	24,35	27,28	28,36	23,91
<b>Lagerwirtschaftskennzahlen (in Tagen)</b>					
Reichweite Erzeugnis- bzw. Warenlager	6,30	5,85	5,74	6,80	6,63
Reichweite Material- bzw. Warenlager	15,97	13,99	17,12	18,91	16,76
<b>Kennzahlen zum Cashflow und zum Verschuldungsgrad</b>					
Eigenkapitalanteil ohne Bilanzgewinn	20,64	23,63	26,40	28,73	32,72
Eigenkapitalanteil mit Bilanzgewinn	42,82	48,14	52,97	52,59	57,65
Innere Schuldendeckung bzw. Dynamischer Verschuldungsgrad	2,49	3,21	2,34	2,45	2,57
Anlagendeckungsgrad	33,58	32,22	37,22	42,41	55,88
<b>Fremdkapitalstruktur nach Kapitalgebern:</b>					
Rückstellungen	9,59	10,66	11,84	13,90	16,35
Verbundbereich	6,10	6,74	7,38	8,50	7,42
Kreditinstitute	64,86	63,39	59,48	57,26	57,67
Lieferanten	8,67	9,46	10,46	9,47	10,35
andere	10,78	9,75	10,83	10,87	8,21
<b>nach Fristen:</b>					
Verbundbereich	6,10	6,74	7,38	8,50	7,42
kurzfristig	32,19	32,75	39,21	41,72	37,30
mittelfristig	47,47	54,30	47,23	36,87	21,70
langfristig	14,24	6,21	6,18	12,91	33,59

## Musterholz GmbH 2011





## Branchenanalyse

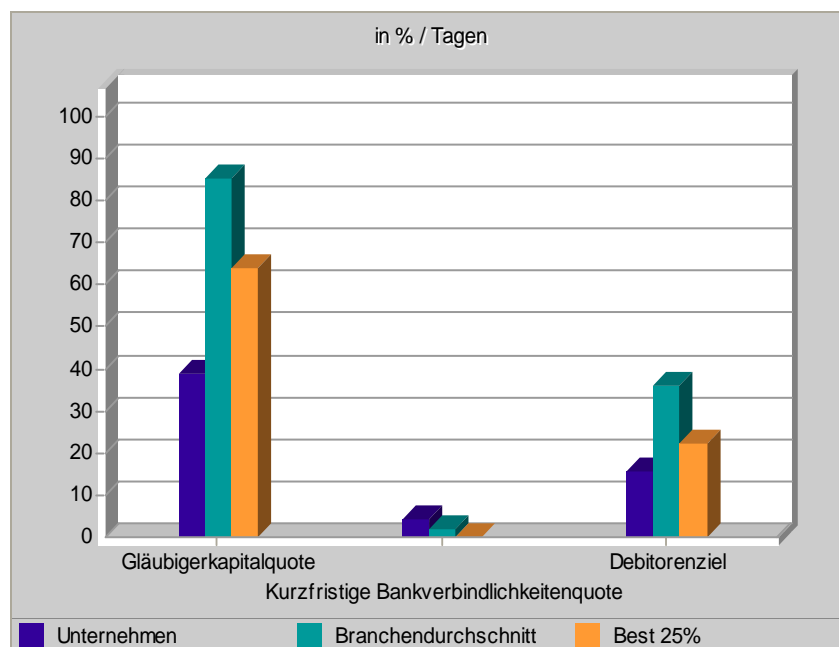
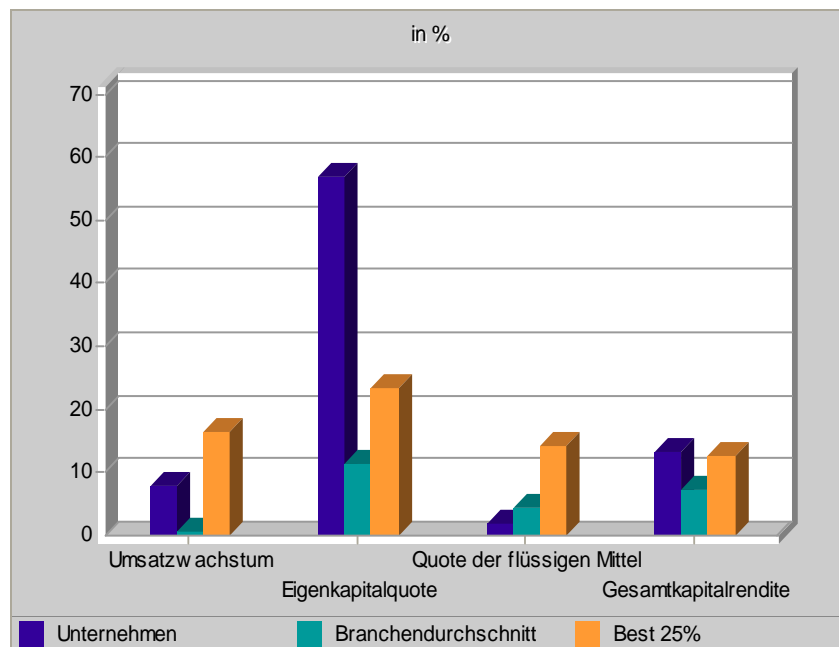
Branche: Bautischlerei und -schlosserei

Kennzahlenwerte für	2010	2011	Branchen- durchschnitt	Best 25%
in T-Euro / in % / in Tagen				
<b>Cashflow-Kennzahlen</b>				
Cashflow (EBITDA) Bundesbank (in T-Euro)	694	567	117	237
Cashflow Rendite (in %)	19,00	16,14	11,14	18,93
<b>Verschuldungs-Kennzahlen (in%)</b>				
Eigenkapitalquote	52,04	56,78	11,38	23,21
Gläubigerkapitalquote	44,30	38,99	85,05	64,15
Kurzfristige Bankverbindlichkeitenquote	8,56	4,45	1,82	0,00
<b>Rendite-Kennzahlen (in %)</b>				
Eigenkapitalrendite	25,73	18,71	24,65	54,12
Gesamtkapitalrendite	15,66	13,16	7,24	12,67
<b>Liquidität und Anlagendeckung (in %)</b>				
Liquidität 2. Grades	49,17	48,55	84,67	131,91
Quote der flüssigen Mittel	5,71	1,82	4,28	14,00
Anlagendeckung II	92,05	95,36	294,79	659,27
<b>Umschlagszahlen</b>				
Kapitalumschlag (in %)	122,72	137,50	229,00	163,00
Debitorenziel (in Tagen)	17,30	15,62	35,82	22,03
Kreditorenziel (in Tagen)	28,36	23,91	39,38	61,78
<b>Sonstige Kennzahlen (in T-Euro)</b>				
Umsatz je Mitarbeiter	149,18	155,73	128,63	183,86
Umsatzwachstum (in %)	-5,14	7,87	0,51	16,28
Personalaufwand je Mitarbeiter	39,13	44,39	35,66	29,77
Jahresüberschuss je Mitarbeiter	10,55	8,20	2,25	6,90

Die Branchenvergleichszahlen basieren auf Kennzahlen der Deutschen Bundesbank Stand November 2011 für das Jahr 2009.

### Hinweis

Für einige Branchen liegen derzeit noch keine ausreichenden Datenbestände vor, um repräsentative Durchschnittswerte für alle Kennzahlen zu bilden. Sofern für die ausgewählte Branche keine Kennzahlen ermittelt werden können, werden die Durchschnittswerte der übergeordneten Branche gewählt.



### Erläuterung

Die beiden Grafiken stellen die Kennzahlenwerte des Unternehmens (blaue Balken) einerseits dem Branchendurchschnitt (grüne Balken), andererseits dem Wert der besten 25 % der Branche (orange Balken) gegenüber. Während die Kennzahlen der oberen Grafik positiv zu interpretieren sind, sofern die Unternehmenswerte über den Branchenwerten liegen, sind die Kennzahlen der unteren Grafik als positiv zu betrachten, wenn die Unternehmenswerte geringer als die Vergleichswerte sind.

# Bankenschema

## Kennzahlen der Sparkassen

Analysezeitraum	2007	2008	2009	2010	2011
Währung	Euro	Euro	Euro	Euro	Euro
<b>CASHFLOW</b>					
Betriebsergebnis	512.586	317.282	466.089	525.989	371.266
+ Planmäßige Abschreibungen	153.719	124.340	122.206	123.367	116.310
+ Erhöhung langfristiger Rückstellungen	3.074	3.037	3.651	32.557	7.350
<b>= Cash Flow (vor Steuern)</b>	<b>669.379</b>	<b>444.659</b>	<b>591.946</b>	<b>681.913</b>	<b>494.926</b>
Sachinvestitionen	46.620	62.242	6.308	433.213	55.893
Beschäftigte	31	31	31	30	31
<b>Erfolgskennzahlen</b>					
(01) Gesamtkapitalverzinsung in %	18,31	12,03	16,26	16,76	13,21
(02) Umsatzrentabilität in %	10,59	6,38	9,89	11,73	7,68
(03) Betriebsrentabilität in %	12,65	8,05	11,60	13,08	9,40
(04) Cash-Flow-Rate in %	13,83	8,94	12,56	15,21	10,24
(05) Rohertragsquote in %	51,04	50,68	53,03	53,56	51,99
(06) Personalaufwandsquote in %	26,00	27,82	26,61	26,18	28,48
(07) Abschreibungsquote in %	3,18	2,50	2,59	2,75	2,41
(08) Mietaufwandsquote in %	0,00	1,21	0,80	0,67	1,12
(09) Zinsaufwandsquote in %	2,20	1,77	1,83	1,85	1,84
(10) Umsatz je Beschäftigten	156.170	160.654	152.195	149.179	155.726
(11) Pro-Kopf-Rohertrag	79.662	81.351	80.616	80.065	81.040
<b>Finanz- und Liquiditätskennzahlen</b>					
(12) Anlagendeckung in %	59,10	61,05	70,47	70,77	84,52
(13) Kurzfristige Liquidität in %	36,88	52,15	70,08	49,80	49,86
(14) Dynam. Verschuldungsgrad in Jahren	2,90	3,95	2,71	2,54	3,01
(15) Debitorenlaufzeit in Tagen	14,87	14,55	16,08	17,30	15,62
(16) Kreditorenlaufzeit in Tagen	25,54	24,35	27,28	28,36	23,91
(17) Lagerdauer in Tagen	28,85	25,87	29,34	33,51	30,57
<b>Bilanzstrukturkennzahlen</b>					
(18) Eigenkapitalquote in %	42,65	47,89	52,78	52,33	57,28
(19) Kurzfristige Verschuldung in %	21,96	20,57	21,92	23,64	18,68
(20) Anlagenintensität in %	85,98	83,74	79,04	82,63	84,75
<b>Sonstige Kennzahlen</b>					
(21) Gesamtkapitalumschlag (-fach)	1,43	1,48	1,39	1,23	1,39
(22) Investitionsquote in %	0,96	1,25	0,13	9,66	1,16
(23) Sachabschreibungsquote in %	5,08	4,25	4,39	3,98	3,84
(24) Selbstfinanzierungsquote in %	1.435,82	714,40	9.384,05	157,41	885,49

## Qualitative Daten

<b>Selbstbild Unternehmer</b>	
<b>Bankbeziehung</b>	30 Jahre
<b>Alter des Unternehmers</b>	61 Jahre
<b>Stellvertreterregelung</b>	vertragliche Regelung mittels Prokura oder Geschäftsführungsbefugnis
<b>Nachfolgeregelung</b>	vorvertragliche Absprachen mit möglichen Nachfolgern
<b>Leitungserfahrung</b>	15 Jahre, davon 13 Jahre in dem genannten Unternehmen
<b>Branchenerfahrung</b>	28 Jahre, davon 13 Jahre in dem genannten Unternehmen
<b>Selbstbild Unternehmen</b>	
<b>Rechnungslegung</b>	<ul style="list-style-type: none"> <li>• verpflichtende Veröffentlichung des Jahresabschlusses</li> <li>• Gliederung: über die Mindestanforderung des HGB hinaus</li> <li>• Gewinn- und Verlustrechnung nach Gesamtkostenverfahren</li> <li>• Abschlussvermerk: WP uneingeschränkt</li> <li>• freiwillige Prüfung</li> </ul>
<b>Controlling, Finanzplanung, Businessplan</b>	<ul style="list-style-type: none"> <li>• monatliche Finanzdisposition</li> <li>• monatlich Kosten- und Leistungskontrolle</li> <li>• nur bei Bedarf Erstellung einer Detailplanung</li> </ul>
<b>unterjährige Unterlagen</b>	<ul style="list-style-type: none"> <li>• monatlich Auswertung einer BWA</li> <li>• monatliche Weiterleitung von Daten an die Unternehmensleitung</li> </ul>
<b>Risikovorsorge / Versicherung</b>	<ul style="list-style-type: none"> <li>• Grundrisiken (Feuer-, Wasser-, Sturmschäden, etc.)</li> <li>• Haftungsrisiken (Produkt-, Umwelt-, Betriebsrisiken, etc.)</li> <li>• Finanzrisiken (Forderungsausfälle, Vertragsstrafen, etc.)</li> <li>• weitere Risiken (Betriebsunterbrechung, Rechtsschutzversicherung, etc.)</li> </ul>
<b>Markt / Branche für Hauptleistung</b>	<ul style="list-style-type: none"> <li>• erwartetes Umsatzwachstum: deutlich stärker als Branchendurchschnitt</li> <li>• regionale Konkurrenz: mäßig</li> <li>• überregionale Konkurrenz: stark</li> <li>• 5 Kunden machen 75 % des Umsatzes aus</li> <li>• 3 Lieferanten machen 75 % des Einkaufs aus</li> <li>• Verdrängungsrisiko: Produkt innerhalb der nächsten 12 Monate nicht kopierbar</li> </ul>

# Anhang 1

## Bilanzrating (Krisenprognose)

Analysezeitraum	2007	2008	2009	2010	2011
Währung	Euro	Euro	Euro	Euro	Euro
<b>Ratingstufe auf der IFD*-Ratingskala</b>	<b>2</b>	<b>2</b>	<b>2</b>	<b>1</b>	<b>2</b>
von 1 (sehr gute/gute Bonität) bis 6 (sehr hohes Risiko)					
* Initiative Finanzstandort Deutschland					
<b>Einjahres-Ausfallwahrscheinlichkeit (in%)</b>	<b>0,38</b>	<b>0,54</b>	<b>0,35</b>	<b>0,26</b>	<b>0,43</b>
<b>Krisensignalwert</b>	<b>4,08</b>	<b>3,72</b>	<b>4,15</b>	<b>4,45</b>	<b>3,95</b>
zur Einschätzung des Risikos einer Insolvenzgefährdung					
Einzelkomponenten:					
<b>Quote des ordentlichen Ergebnisses</b>	<b>19,85</b>	<b>13,16</b>	<b>17,42</b>	<b>17,87</b>	<b>13,97</b>
Ordentliches Ergebnis/ Nettobilanzsumme	664.594 3.348.475	440.188 3.344.664	587.236 3.370.520	646.404 3.616.947	485.347 3.475.069
<b>Bank- und Lieferantenquote</b>	<b>42,58</b>	<b>38,24</b>	<b>33,27</b>	<b>31,96</b>	<b>29,13</b>
Bank- und Lieferantenverbindlichkeiten/ Nettobilanzsumme	1.425.677 3.348.475	1.278.977 3.344.664	1.121.450 3.370.520	1.156.097 3.616.947	1.012.297 3.475.069
<b>Quote der Fremdkapitalkosten</b>	<b>6,22</b>	<b>5,77</b>	<b>6,25</b>	<b>5,41</b>	<b>6,80</b>
Zinsaufwand/ Verbindlichkeiten	106.385 1.710.627	88.135 1.527.503	86.012 1.375.226	78.692 1.454.243	82.047 1.205.736
<b>Quote kurzfristiger Verbindlichkeiten</b>	<b>9,71</b>	<b>8,51</b>	<b>10,21</b>	<b>12,47</b>	<b>8,15</b>
Kurzfristige Verbindlichkeiten/ Umsatzerlöse	469.974 4.841.263	423.983 4.980.274	481.536 4.718.034	557.990 4.475.376	393.366 4.827.508
<b>Eigenmittelquote</b>	<b>20,91</b>	<b>23,92</b>	<b>26,70</b>	<b>29,03</b>	<b>33,09</b>
Wirt. Eigenkapital (ratingorientiert)/ Bilanzsumme (ratingorientiert)	699.999 3.348.474	799.999 3.344.663	899.999 3.370.519	1.049.999 3.616.946	1.149.999 3.475.068

### Erläuterung

Das Bilanzrating basiert auf einer logistischen Regressionsanalyse zur Unternehmensklassifizierung, um Wahrscheinlichkeitsaussagen über dessen Krisenanfälligkeit für die Zukunft treffen zu können. Die verwendete Funktion wurde in Kooperation mit dem Institut für betriebswirtschaftliches Management der Universität Münster, Prof. Dr. Jens Leker, anhand empirischer Daten mittelständischer Unternehmen entwickelt. Die logistische Regressionsanalyse liefert einen Ergebniswert, der als Indikator für die zukünftige wirtschaftliche Entwicklung des Unternehmens steht. Der Ergebniswert zielt auf die Eintrittswahrscheinlichkeit einer Insolvenz innerhalb des nächsten Jahres ab. Dieses Gütemaß basiert auf der verwendeten Analysestichprobe von Vergangenheitsdaten tatsächlicher Insolvenzfälle. Durch aktive Handlungsmaßnahmen kann der Einschätzung des Systems bei lebenden Unternehmen begegnet werden. Dies ist die Zielsetzung der Krisenfrüherkennung.

## Anhang 2

### Kennzahlen mit Rechenbasis

Analysezeitraum	2007	2008	2009	2010	2011
Vergleichszeitraum	2006	2007	2008	2009	2010
Währung	Euro	Euro	Euro	Euro	Euro
<b>Renditekennzahlen</b>					
Erfolg	622.704	567.887	562.282	572.417	462.466
/ Umsatz * 100	4.841.263	4.980.274	4.718.034	4.475.376	4.827.508
<b>= Umsatzrendite</b>	<b>12,86</b>	<b>11,40</b>	<b>11,92</b>	<b>12,79</b>	<b>9,58</b>
Erfolg	622.704	567.887	562.282	572.417	462.466
/ Bilanzsumme * 100	3.390.961	3.385.719	3.408.779	3.654.447	3.514.269
<b>= Gesamtkapitalrendite</b>	<b>18,36</b>	<b>16,77</b>	<b>16,50</b>	<b>15,66</b>	<b>13,16</b>
<b>Aufwandsstrukturkennzahlen</b>					
in v.H. der Gesamtleistung					
Materialanteil	48,96	49,32	46,97	46,27	48,01
Personalanteil	26,00	27,82	26,61	26,08	28,48
Abschreibungsanteil	3,18	2,52	2,65	2,77	2,44
Anteil restlicher Aufwand	9,16	12,22	12,11	11,41	11,60
<b>Kennzahlen zur Zielgewährung</b>					
Angaben in Tagen					
Leistungsforderungen	199.920	201.241	210.746	215.111	209.456
/ Umsatzerlöse	4.841.263	4.980.274	4.718.034	4.475.376	4.827.508
<b>= Zielgewährung an Kunden</b>	<b>14,87</b>	<b>14,55</b>	<b>16,08</b>	<b>17,30</b>	<b>15,62</b>
Leistungsverbindlichkeiten	168.108	166.040	167.727	164.101	154.050
/ Materialaufwand	2.369.330	2.454.640	2.213.133	2.082.738	2.319.748
<b>= Zielgewährung von Lieferanten</b>	<b>25,54</b>	<b>24,35</b>	<b>27,28</b>	<b>28,36</b>	<b>23,91</b>
<b>Lagerwirtschaftskennzahlen</b>					
Angaben in Tagen					
Bestand an Erzeugnissen, Waren	84.744	80.978	75.162	84.477	88.954
/ Umsatzerlöse	4.841.263	4.980.274	4.718.034	4.475.376	4.827.508
<b>= Reichweite des Erzeugnis- bzw. Warenlagers</b>	<b>6,30</b>	<b>5,85</b>	<b>5,74</b>	<b>6,80</b>	<b>6,63</b>
Bestand an RHB-Stoffen, Waren	105.105	95.415	105.229	109.405	108.020
/ Materialaufwand	2.369.330	2.454.640	2.213.133	2.082.738	2.319.748
<b>= Reichweite des Material- bzw. Warenlagers</b>	<b>15,97</b>	<b>13,99</b>	<b>17,12</b>	<b>18,91</b>	<b>16,76</b>

**Musterholz GmbH  
2011**

Analysezeitraum	2007	2008	2009	2010	2011
Vergleichszeitraum	2006	2007	2008	2009	2010
Währung	Euro	Euro	Euro	Euro	Euro
<b>Kennzahlen zum Cashflow und zum Verschuldungsgrad</b>					
Eigenkapital ohne Bilanzgewinn	700.000	800.000	900.000	1.050.000	1.150.000
/ Bilanzsumme * 100	3.390.961	3.385.719	3.408.779	3.654.447	3.514.269
<b>= Eigenkap.anteil ohne Bil.gewinn</b>	<b>20,64</b>	<b>23,63</b>	<b>26,40</b>	<b>28,73</b>	<b>32,72</b>
Eigenkapital mit Bilanzgewinn	1.451.921	1.629.924	1.805.472	1.921.893	2.025.994
/ Bilanzsumme * 100	3.390.961	3.385.719	3.408.779	3.654.447	3.514.269
<b>= Eigenkap.anteil mit Bil.gewinn</b>	<b>42,82</b>	<b>48,14</b>	<b>52,97</b>	<b>52,59</b>	<b>57,65</b>
Fremdkapital	1.939.040	1.755.795	1.603.307	1.732.554	1.488.275
/ Cashflow	780.216	546.156	686.573	706.327	579.510
<b>= Innere Schuldendeckung bzw. Dynamischer Verschuldungsgrad</b>	<b>2,49</b>	<b>3,21</b>	<b>2,34</b>	<b>2,45</b>	<b>2,57</b>
langfristiges Kapital	976.079	908.991	999.068	1.273.614	1.649.848
/ Anlagevermögen * 100	2.906.957	2.821.208	2.684.009	3.002.978	2.952.472
<b>= Anlagendeckungsgrad</b>	<b>33,58</b>	<b>32,22</b>	<b>37,22</b>	<b>42,41</b>	<b>55,88</b>
<b>Fremdkapitalstruktur nach Kapitalgebern:</b>					
Rückstellungen	9,59	10,66	11,84	13,90	16,35
Verbundbereich	6,10	6,74	7,38	8,50	7,42
Kreditinstitute	64,86	63,39	59,48	57,26	57,67
Lieferanten	8,67	9,46	10,46	9,47	10,35
andere	10,78	9,75	10,83	10,87	8,21
<b>nach Fristen:</b>					
Verbundbereich	6,10	6,74	7,38	8,50	7,42
kurzfristig	32,19	32,75	39,21	41,72	37,30
mittelfristig	47,47	54,30	47,23	36,87	21,70
langfristig	14,24	6,21	6,18	12,91	33,59

## Anhang 3

### Strukturbilanz Aktiva der Sparkassen

Analysezeitraum	2007	2008	2009	2010	2011
Währung	Euro	Euro	Euro	Euro	Euro
<b>Immaterielle Vermögensgegenstände</b>	<b>435</b>	<b>1.619</b>	<b>4.794</b>	<b>3.256</b>	<b>1.717</b>
(+ Entgelt. erw. Konzess., Schutzrechte)	435	1.619	4.794	3.256	1.717
<b>Sachanlagen</b>	<b>2.870.875</b>	<b>2.799.588</b>	<b>2.659.214</b>	<b>2.969.721</b>	<b>2.910.754</b>
(+ Grundstücke und Bauten)	2.343.395	2.302.880	2.262.365	2.630.350	2.638.168
(+ Technische Anlagen und Maschinen)	368.791	375.469	306.056	259.547	219.363
(+ Betriebs- und Geschäftsausstattung)	158.689	121.239	90.793	79.824	53.223
<b>Finanzanlagen</b>	<b>35.646</b>	<b>20.000</b>	<b>20.000</b>	<b>30.000</b>	<b>40.000</b>
<b>Anlagevermögen</b>	<b>2.906.956</b>	<b>2.821.207</b>	<b>2.684.008</b>	<b>3.002.977</b>	<b>2.952.471</b>
<b>Vorräte</b>	<b>189.849</b>	<b>176.393</b>	<b>180.391</b>	<b>193.882</b>	<b>196.974</b>
(+ Roh-, Hilfs-, Betriebsstoffe)	105.105	95.415	105.229	109.405	108.020
(+ Unfertige Erzeugnisse und Leistungen)	21.262	20.624	19.180	22.249	24.023
(+ Fertige Erzeugnisse und Waren)	63.482	60.354	55.982	62.228	64.931
<b>Forderungen u. sonst. Vermögensgegenst.</b>	<b>232.826</b>	<b>259.904</b>	<b>216.196</b>	<b>219.316</b>	<b>260.394</b>
(+ Forderung aus Lieferung und Leistung)	199.920	201.241	210.746	215.111	209.456
(+ Sonstige Vermögensgegenstände)	32.906	58.663	5.450	4.205	50.938
<b>Wertpapiere</b>	<b>0</b>	<b>0</b>	<b>0</b>	<b>0</b>	<b>0</b>
<b>Kassenbestand, Bankguthaben und Schecks</b>	<b>41.005</b>	<b>101.510</b>	<b>305.346</b>	<b>208.489</b>	<b>64.048</b>
<b>Sonst. aktive Rechnungsabgrenzungsp.</b>	<b>10.324</b>	<b>10.121</b>	<b>9.753</b>	<b>9.632</b>	<b>9.903</b>
<b>Umlaufvermögen</b>	<b>474.004</b>	<b>547.928</b>	<b>711.686</b>	<b>631.319</b>	<b>531.319</b>
<b>Bilanzsumme</b>	<b>3.380.960</b>	<b>3.369.135</b>	<b>3.395.694</b>	<b>3.634.296</b>	<b>3.483.790</b>



**Strukturbilanz Passiva der Sparkassen**

<b>Analysezeitraum</b>	<b>2007</b>	<b>2008</b>	<b>2009</b>	<b>2010</b>	<b>2011</b>
Währung	Euro	Euro	Euro	Euro	Euro
<b>Eigenkapital</b>					
(+ Gezeichnetes Kap., Einlagen)	260.000	260.000	260.000	260.000	260.000
(+ Gewinnrücklagen)	440.000	540.000	640.000	790.000	890.000
(± Bilanzergebnis/Ergebnisvortrag)	751.921	829.924	905.472	871.893	875.994
(- Kompensationen)	10.001	16.584	13.085	20.151	30.479
<b>Haftendes Eigenkapital</b>	<b>1.441.920</b>	<b>1.613.340</b>	<b>1.792.387</b>	<b>1.901.742</b>	<b>1.995.515</b>
(+ Sonderposten mit Rücklageanteil 50%)	0	0	0	0	0
<b>Wirtschaftliches Eigenkapital</b>	<b>1.441.920</b>	<b>1.613.340</b>	<b>1.792.387</b>	<b>1.901.742</b>	<b>1.995.515</b>
<b>Rückstellungen</b>	<b>185.927</b>	<b>187.237</b>	<b>189.822</b>	<b>240.811</b>	<b>243.339</b>
(+ Pensionsrückstellungen)	74.238	77.275	80.926	113.483	118.065
(+ Steuerrückstellungen)	0	0	0	9.302	0
(+ Rückstellungen für latente Steuern)	0	283	2.790	11.015	14.753
(+ Sonstige Rückstellungen)	111.689	109.679	106.106	107.011	110.521
<b>Verbindlichkeiten</b>	<b>1.753.113</b>	<b>1.568.558</b>	<b>1.413.485</b>	<b>1.491.743</b>	<b>1.244.936</b>
(+ Verbindlichkeiten gegenüber KI)	1.257.569	1.112.937	953.723	991.996	858.247
(+ Erhaltene Anzahlungen)	42.486	41.055	38.259	37.500	39.200
(+ Verbindlichkeiten aus L+L)	168.108	166.040	167.727	164.101	154.050
(+ Gesellsch.-Darlehen gesichert < 5 J.)	118.350	118.350	118.350	147.250	110.438
(+ Sonstige Verbindlichkeiten)	166.600	130.176	135.426	150.896	83.001
<b>Bereinigte Bilanzsumme</b>	<b>3.380.960</b>	<b>3.369.135</b>	<b>3.395.694</b>	<b>3.634.296</b>	<b>3.483.790</b>
Langfristiges Kapital	1.717.999	1.722.331	1.891.455	2.125.356	2.495.363
(davon wirtschaftliches Eigenkapital)	1.441.920	1.613.340	1.792.387	1.901.742	1.995.515
(davon langfristiges Fremdkapital)	276.079	108.991	99.068	223.614	499.848
Mittelfristiges Fremdkapital	920.462	953.737	759.988	649.887	337.670
Kurzfristiges Fremdkapital	742.499	693.067	744.251	859.053	650.757

**Struktur-Gewinn- und Verlustrechnung der Sparkassen**

<b>Analysezeitraum</b>	<b>2007</b>	<b>2008</b>	<b>2009</b>	<b>2010</b>	<b>2011</b>
Wahrung	Euro	Euro	Euro	Euro	Euro
Umsatzerlose	4.841.263	4.980.274	4.718.034	4.475.376	4.827.508
± Bestandsveranderung	-2.420	-3.766	-5.816	9.315	4.477
<b>= Gesamtleistung</b>	<b>4.838.843</b>	<b>4.976.508</b>	<b>4.712.218</b>	<b>4.484.691</b>	<b>4.831.985</b>
- Materialaufwand	2.369.330	2.454.640	2.213.133	2.082.738	2.319.748
<b>= Rohertrag</b>	<b>2.469.513</b>	<b>2.521.868</b>	<b>2.499.085</b>	<b>2.401.953</b>	<b>2.512.237</b>
- Personalaufwand	1.257.881	1.384.303	1.253.708	1.173.893	1.376.096
- Planmaige Abschreibungen	153.719	124.340	122.206	123.367	116.310
- Raumkosten	134.399	192.709	157.386	137.205	167.506
- Versicherungen/Beitrage	37.752	41.941	49.912	43.593	42.821
- Reparaturen und Instandhaltung	21.916	22.179	20.989	20.465	21.878
- Fahrzeugkosten	80.951	111.425	114.566	99.151	105.050
- Werbe- und Reisekosten	29.144	51.685	46.863	45.469	45.890
- Kosten Warenabgabe	30.652	27.385	23.187	21.451	25.984
- Verschiedene Kosten	107.167	160.456	157.429	145.760	151.262
- Abschreibung auf Forderung	0	857	2.526	1.230	1.362
- Sonstige Steuern	3.800	3.800	3.800	3.880	3.880
<b>= Teilbetriebsergebnis</b>	<b>612.132</b>	<b>400.788</b>	<b>546.513</b>	<b>586.489</b>	<b>454.198</b>
+ Zinsergebnis	-102.193	-87.035	-83.953	-80.412	-86.461
+ ordentliche betriebliche Ertrage	2.647	3.529	3.529	19.912	3.529
<b>= Betriebsergebnis</b>	<b>512.586</b>	<b>317.282</b>	<b>466.089</b>	<b>525.989</b>	<b>371.266</b>
± Beteiligungsergebnis	0	0	0	0	0
<b>= Betriebs- und Beteiligungsergebnis</b>	<b>512.586</b>	<b>317.282</b>	<b>466.089</b>	<b>525.989</b>	<b>371.266</b>
± Bewertungsergebnis	7.178	0	3.278	12.991	8.828
± Verwertungsergebnis	1.340	166.940	-3.387	2.925	96
± Sonstiges neutrales Ergebnis	-4.785	-4.470	10.290	-52.505	-6.810
- Leistungen an Gesellschafter	0	0	0	0	0
<b>= Ergebnis vor Steuern</b>	<b>516.319</b>	<b>479.752</b>	<b>476.270</b>	<b>489.400</b>	<b>373.380</b>
- Steuern vom Einkommen/Ertrag	208.858	151.754	150.725	172.980	119.279
<b>= Ergebnis nach Steuern</b>	<b>307.461</b>	<b>327.998</b>	<b>325.545</b>	<b>316.420</b>	<b>254.101</b>
± Ergebnisvortrag (Vorjahr)	634.460	601.926	679.927	705.473	721.893
± Rucklagenveranderung	-190.000	-100.000	-100.000	-150.000	-100.000
<b>= Bilanzergebnis</b>	<b>751.921</b>	<b>829.924</b>	<b>905.472</b>	<b>871.893</b>	<b>875.994</b>

**DATEV eG**

90329 Nürnberg

Telefon +49 911 319-0

Telefax +49 911 319-3196

E-Mail [info@datev.de](mailto:info@datev.de)

Internet [www.datev.de](http://www.datev.de)

Paumgartnerstraße 6-14