

Unternehmensplanung

- Musterauswertungen

Unternehmensplanung

Inhaltsverzeichnis

Einleitung	Inhalt	5
	Programmbeschreibung	5
	Service und Beratung	5
	Schulungen	5
	Beispiel für Einsteiger	5
	Musterbestand	5
Programmverbindungen	Konzeption der integrierten Wirtschaftsberatung	6
	Nutzen der integrierten Wirtschaftsberatung	6
Überblick Auswertungen	Allgemeines	7
	Auswertungen für Monate und/oder Jahre	7
	Beschreibung	7
	Auswertungen	7
	Microsoft PowerPoint-Präsentation	8
	Bericht	8
	Detailauswertungen	8
	Soll/Ist-Vergleich	8
	Deckungsbeitragsrechnung	8
Musterauswertungen	Planungsannahmen	10
	Ergebnisübersicht HGB	13
	Bilanz Kurzform	14
	Bilanz Langform	15
	Planungscockpit Bilanzsicht Kurzform	20
	Gewinn- und Verlustrechnung Kurzform	21
	Gewinn- und Verlustrechnung Langform	22
	Planungscockpit GuV Kurzform	25
	Grafik zur Bilanz und Gewinn- und Verlustrechnung Langform	26
	BWA Schema 01 SKR 03 Kurzform	27
	BWA Schema 04 Kurzform	28
	Soll-/Ist-Vergleich Bilanz Kurzform	29
	Soll-/Ist-Vergleich Gewinn- und Verlustrechnung Kurzform	32
	Soll-/Ist-Vergleich BWA-Schema 04 Kurzform	34
	Finanzflussrechnung Analyseschema Kurzform	36
	Finanzflussrechnung Analyseschema Langform	37
	Finanzflussrechnung IDW-Schema Kurzform	39
	Finanzflussrechnung DRS Kurzform	41
	Plan-Liquiditätsübersicht Kurzform	43
	Plan-Liquiditätsübersicht Kurzform monatlich	44
	Plan-Liquiditätsübersicht Langform	45
	Objektbezogene Auswertungen	48
	Anlagenspiegel	49
Finanzierung - Zahlungsplan	52	
Finanzierung - Verbindlichkeitspiegel	54	

Unternehmensplanung

Inhaltsverzeichnis

Steuern - Zu versteuerndes Einkommen	56
Steuern - KSt-Rückstellung	55
Steuern - GewSt-Rückstellung	57
Steuern - GewSt-Nachzahlung	57
Steuern - Zahllast	58
Steuern - Übergabeprotokoll	58
Microsoft PowerPoint-Präsentation (Auszug)	59
Planungsbericht (Auszug)	61

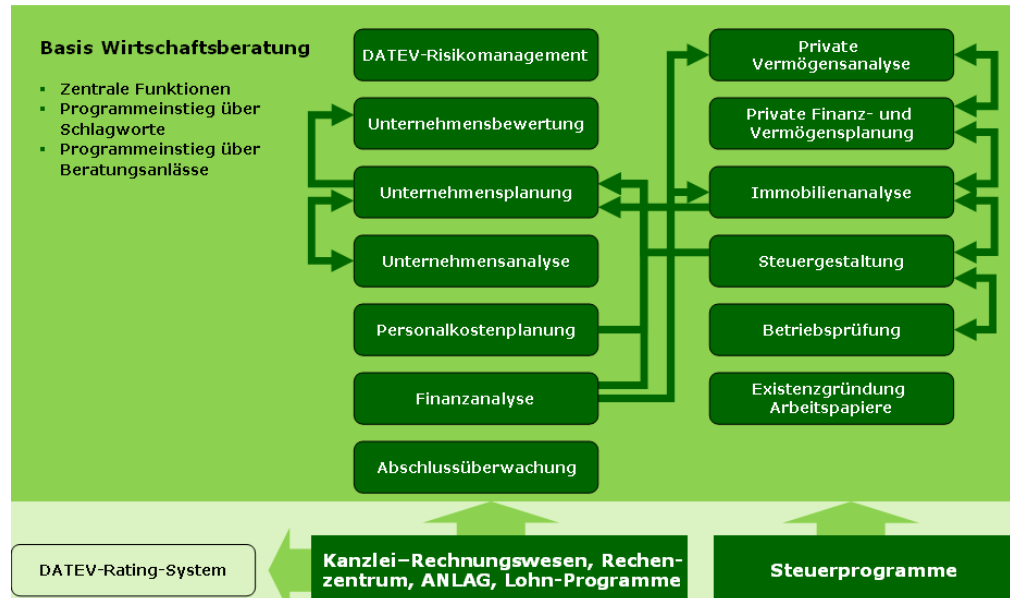
Einleitung

Inhalt	Diese Broschüre enthält Programmerläuterungen und Musterauswertungen zum Programm Unternehmensplanung.
Programmbeschreibung	<p>Unternehmensplanung ist ein Instrument zur detaillierten Erfolgs- und Finanzplanung eines Unternehmens. Mit dem Einsatz von Unternehmensplanung lässt sich die voraussichtliche Entwicklung der Ertragslage, der Vermögenswerte und der Liquidität eines Unternehmens berechnen und darstellen. Neben Bilanzen, Gewinn- und Verlustrechnungen, BWA- und Liquiditätsberechnungen können auch Berichte generiert und die Planungsergebnisse als Microsoft PowerPoint-Präsentation aufbereitet werden. Die Auswertungen stehen sowohl jährlich als auch monatlich zur Verfügung. Der Planungszeitraum beträgt maximal 5 Jahre, kann aber auch auf Folgezeiträume verschoben werden. Die Vorbelegung der Planung kann mit BWA-Planwerten aus Kanzlei-Rechnungswesen oder mit Prognosewerten erfolgen. Auch Excel-Vorerfassungslisten können importiert werden. Der integrierte Soll/Ist-Vergleich mit den Buchführungsmonaten aus Kanzlei-Rechnungswesen ermöglicht die notwendige Kontrolle der ermittelten Planwerte.</p> <p>Für die Berechnung von Finanzierungsdaten und steuerlichen Daten werden Finanzanalyse und Steuergestaltung benötigt. Die detaillierte Berechnung der Personalkosten erfolgt mit Personalkostenplanung.</p> <p>Die Arbeitspapierverwaltung beinhaltet drei Module. Neben den Arbeitspapieren Unternehmensplanung unterstützen die Arbeitspapiere Sanierung und Insolvenz umfassend bei den Inhalten und der Erstellung eines Sanierungs- und Insolvenzplanes. Die Arbeitspapiere Kanzleiplanung bieten Unterstützung bei der mittelfristigen Planung der Kanzlei.</p> <p>Voraussetzung für die Nutzung des Programms Unternehmensplanung ist das kostenlose Programm Basis Wirtschaftsberatung.</p> <p>Unternehmensplanung beinhaltet auch die Programme Personalkostenplanung und Unternehmensprognose. Das Programm ist Bestandteil des Paketes Wirtschaftsberatung classic und ist auch im DATEV-Mehrwert-Angebot enthalten.</p>
Service und Beratung	Der Anwenderservice in Nürnberg und das für Sie zuständige DATEV-Informationszentrum unterstützen Sie gerne bei der täglichen Arbeit. Im DATEV-Telefonverzeichnis, Dokument-Nr. 0908003 in der Informations-Datenbank, finden Sie die entsprechenden Durchwahlnummern.
Schulungen	Informationen zu Seminaren, deren Inhalten und Terminen erhalten Sie unter der Telefonnummer 0800 / 3 28 38 23 oder in dem für Sie zuständigen Logistik-Center. Im DATEV-Telefonverzeichnis, Dokument-Nr. 0908003 in der Informations-Datenbank, finden Sie die entsprechenden Durchwahlnummern.
Beispiel für Einsteiger	Das Beispiel für Einsteiger finden Sie unter dem Menüpunkt ? Beispiel für Einsteiger . Mit umfangreichen Anleitungen zu einem Muster-Planfall unterstützt Sie das Beispiel für Einsteiger bei der Einarbeitung in das Programm Unternehmensplanung.
Musterbestand	Im Programm Basis Wirtschaftsberatung, kann über den Menüpunkt Mandant Mandanten-Manager ein Musterbestand für Unternehmensplanung eingespielt werden. Dieser enthält einen Muster-Planfall der als Übungsfall bei der Einarbeitung in das Programm Unternehmensplanung verwendet werden kann.

Programmverbindungen

Konzeption der integrierten Wirtschaftsberatung

Die nachfolgende Grafik zeigt Ihnen die Programmverbindungen innerhalb der Produktgruppe Wirtschaftsberatung:



Nutzen der integrierten Wirtschaftsberatung

Zentraler Bestandteil ist das Programm Basis Wirtschaftsberatung. Es ist Voraussetzung für den Einsatz aller Wirtschaftsberatungsprogramme und beinhaltet zentrale Funktionen, wie die Zuordnungstabellen- und die Kontenverwaltung, mit deren Hilfe Daten aus Kanzlei-Rechnungswesen, Kanzlei-Rechnungswesen compact oder aus dem Rechenzentrum geholt und für die Bearbeitung in den weiteren Programmen der Wirtschaftsberatung zur Verfügung gestellt werden.

Die integrierte Wirtschaftsberatung bietet folgende Vorteile:

- **Durchgängige Datenbestände:** Sie können z. B. einmal erfasste steuerliche Veranlagungszeiträume oder Finanzierungen in anderen Anwendungen der Wirtschaftsberatung (z. B. Unternehmensplanung) nutzen.
- **Einheitliche Berechnungen:** Für die Berechnung von Steuern gibt es nur noch ein einheitliches Berechnungsmodul.
- **Einheitliche Anwendungsbedienung:** Der Anwendungsaufbau ist grundsätzlich einheitlich strukturiert.

Weitere Informationen zu den einzelnen Produkten der Wirtschaftsberatung finden Sie in der Informations-Datenbank unter dem Stichwort „Leistungsbeschreibung“ zum jeweiligen Programm, auf der kostenlosen Unterstützungs-CD Wirtschaftsberatung (Art.-Nr. 11 410) sowie unter www.datev.de/wirtschaftsberatung.

Überblick Auswertungen

Allgemeines

Im Programm Unternehmensplanung werden unterschiedliche Auswertungen angeboten. Es können Gesamtauswertungen unter Berücksichtigung aller Planungsbereiche ausgewiesen werden. Ebenfalls zur Verfügung stehen Auswertungen für die detaillierten Planungsbereiche Absatz, Material, Sonstige Aufwendungen/Erträge, Personal, Investitionen, Finanzierung und Steuerberechnung.

Auswertungen für Monate und/oder Jahre

Auswertungen können für folgende Zeiträume erstellt werden:

- jährlich
- monatlich
- kombiniert (Jahres- und Monatsergebnisse)

Beschreibung

Sie können eine eigene Beschreibung für den Fall erfassen und diese dann in die Auswertungen integrieren.

Auswertungen

Im Programm Unternehmensplanung stehen Ihnen in Abhängigkeit vom Mandantentyp, von der Gesellschaftsform und der Gewinnermittlungsart folgende Standardauswertungen (z.T. in Kurz- und Langform) zur Verfügung:

- Hinweise und Fehler
- Planungsannahmen
- Ergebnisübersicht (HGB- oder Analyseschema)
- Bilanz
- Gewinn- und Verlustrechnung
- Einnahmenüberschussrechnung
- Planungscockpit (GuV, BWA sowie Liquiditätssicht)
- Plan-Liquiditätsübersicht
- Finanzflussrechnungen (Analyseschema, IDW-Schema, DRS)
- BWA-Schema (01, 04 oder 07)
- Absatz Erlöse
- Materialaufwand
- Personalkosten sowie Löhne und Gehälter
- Investitionen Anlagenspiegel, Bestands- und Erfolgsposten sowie Investitionsliste
- Finanzierung Übersicht, Zahlungsplan sowie Verbindlichkeitspiegel
- Immobilien Liquidität, Vermietung und Verpachtung sowie Förderung WE
- Steuern Gewerbesteuer-/Körperschaftsteuerrückstellung, Gewerbesteuernachzahlung, Zahllast, Verwendbares Eigenkapital, Gewinnausschüttung, Tantiemberechnung sowie Steuern Privat
- Steuern Übergabeprotokoll
- Datenprotokoll

Die Auswertungen können direkt gedruckt, nach Microsoft Word oder Microsoft Excel exportiert oder als pdf-Dokument ausgegeben werden. Außerdem können Grafiken zu einzelnen Auswertungen erzeugt werden.

Musterauswertungen

Microsoft PowerPoint-Präsentation	In Unternehmensplanung können die Planungsergebnisse mit Hilfe eines Programmassistenten für eine Microsoft PowerPoint-Präsentation grafisch aufbereitet werden.
Bericht	Sie können die gewünschten Auswertungen in einen Standard-Bericht einfügen oder individuell einen Bericht generieren. Dabei unterstützt Sie ein Programmassistent.
Detailauswertungen	In den Bereichen Absatz, Material und Sonstige Aufwendungen/Erträge stehen Ihnen für jedes Objekt Auswertungen zu Aufwand, Liquidität und Bilanzposition zur Verfügung.
Soll/Ist-Vergleich	Nach der Übernahme der Finanzbuchhaltungswerte ist die Aufbereitung des Soll/Ist-Vergleichs möglich. Hierbei werden zur Erfolgskontrolle der Planung die Plan- und Ist-Werte in der Bilanz, GuV und BWA gegenübergestellt sowie die absolute Abweichung ermittelt.
Deckungsbeitragsrechnung	Die Deckungsbeitragsrechnung in Unternehmensplanung basiert auf der Trennung von direkt und nicht direkt einem Absatzobjekt oder einer Gruppe von Absatzobjekten zurechenbaren Kosten. Das Grundprinzip der Deckungsbeitragsrechnung besteht darin, stufenweise die Aufwandsobjekte den Absatzobjekten und schließlich dem Gesamtunternehmen zuzuordnen. Sie kann sowohl für Planjahre als auch für einzelne Planmonate dargestellt werden.

Musterauswertungen

Für die Auswertungen stehen in Unternehmensplanung verschiedene Layout-Varianten zur Verfügung. Die folgenden Musterauswertungen zeigen einen großen Teil der möglichen Auswertungen in Unternehmensplanung mit verschiedenen Layout-Beispielen.

Unternehmensplanung

Musterauswertungen

Planungsannahmen (Auszug, Layout: Modern 1)

Unternehmensdaten

Mandantenname	MusterGmbH
Gesellschaftsform	GmbH
Ergebnisermittlung	Bilanzierung § 5 EStG
Status	Bestehendes Unternehmen

Planungsfall

Fallbezeichnung	Planung ab 2007
Planungsbeginn	01.2007
Planungsende	12.2011

Bilanz zum 31.12.2006 (in Euro)

Aufwendungen für Ingangsetzung/Erweiterung	0
Aufwendungen für Währungsumstellung Euro	0
Anlagevermögen	
Immaterielle Vermögensgegenstände	
Konzessionen, Schutzrechte	1.085
Geschäfts- oder Firmenwert	1
Geleistete Anzahlungen	0
Sachanlagen	
Grundstücke ohne Bauten inkl. Rechte	0
Bauten auf eigenen Grundstücken inkl. Rechte	2.383.910
Bauten auf fremden Grundstücken	0
Technische Anlagen/Maschinen	423.237
And. Anlagen, Betriebs- und Geschäftsausstattung	182.087
Anzahlungen Sachanlagen, Anlagen im Bau	0
Finanzanlagen	
Anteile an verbundenen Unternehmen	0
Ausleihungen an verbundene Unternehmen	0
Beteiligungen	0
Wertpapiere des Anlagevermögens	35.646
Ausleihungen an Gesellschafter	0
...	

Kontokorrentkonditionen

Gültigkeitsbeginn der Kontokorrentkonditionen	01.2006
Sollzinssatz	10,00 Prozent
Habenzinssatz	0,50 Prozent
Kreditlimit	100.000 Euro
Überziehungszinssatz	14,00 Prozent

Die Kreditlinie wird bei der Berechnung der kurzfristigen Finanz- bzw. Liquiditätsreserve in den Finanzflussrechnungen sowie der Plan-Liquiditätsübersicht berücksichtigt.

Abrechnungszeitraum der Zinsen	Vierteljährlich
--------------------------------	-----------------

Umsatzsteuer

Die Planung erfolgt	mit Umsatzsteuer
---------------------	------------------

Musterauswertungen

Umsatzsteuervoranmeldung	ab März
--------------------------	---------

Konsequenzen einer Umsatzsteuervoranmeldung ab März:
Der Antrag auf Dauerfristverlängerung gilt als gestellt.
Die Frist zur Leistung von Umsatzsteuervorauszahlungen wird auf zwei Kalendermonate verlängert.
Es werden **Umsatzsteuersondervorauszahlungen** berechnet.

Umsatzsteuersätze

Umsatzsteuersatz 1

Bezeichnung	Voll
Umsatzsteuersatz	16,00 Prozent
Anpassung des Umsatzsteuersatzes ab	01.2007
Umsatzsteuersatz nach der Anpassung	19,00 Prozent

Umsatzsteuersatz 2

Bezeichnung	Ermäßigt
Umsatzsteuersatz	7,00 Prozent

Umsatzsteuersatz 3

Bezeichnung	Frei
Umsatzsteuersatz	0,00 Prozent

Allgemeiner Zahlungsverlauf

Die Annahmen zum allgemeinen Zahlungsverlauf gelten für alle Daten, die zum jeweiligen Planungsbereich als Pauschalgrößen erfasst wurden, sowie für alle Detailobjekte, bei denen nicht ausdrücklich vom *Allgemeinen Zahlungsverlauf* abgewichen wurde.

Absatz

Sofortzahlung	
Anteil	100,00 Prozent

Material

Sofortzahlung	
Anteil	100,00 Prozent

Sonstige Aufwendungen

Sofortzahlung	
Anteil	100,00 Prozent

Sonstige Erträge

Sofortzahlung	
Anteil	100,00 Prozent

Musterauswertungen

Verteilung der Abschreibungen

Verteilung der Abschreibungen	Monatlich
-------------------------------	-----------

Sechstelung der Sozialversicherungsbeiträge 01/2006

Sechstelung der Sozialversicherungsbeiträge von 01/2006	Ja
---	----

Ab 2006 werden die Sozialversicherungsbeiträge in dem Monat fällig, für den sie anfallen. Als Übergangsregelung werden die Beiträge für 01/2006 gesechstelt und über die Monate 02 - 07/2006 verteilt gezahlt.

Ertragsteuern

Die Berechnung der Ertragsteuern erfolgt automatisch auf Basis einer jährlichen Veranlagungssimulation. Im ersten Planjahr wird ein vorhandenes negatives Bilanzergebnis in der Basisbilanz automatisch als körperschaftsteuerlicher Verlustvortrag herangezogen. Für die Gewerbesteuerberechnung wird der in Steuerplanung erfasste Wert herangezogen. Für die weiteren Planjahre erfolgen diese Berechnungen automatisch.

Gewerbesteuer-Hebesätze

Sind keine Angaben vorhanden, wird der Hebesatz aus der Steuerplanung für die Steuerberechnung herangezogen.

Für alle Steuerarten gilt: Für das erste Planjahr werden nur die Vorauszahlungen aus der Unternehmensplanung berücksichtigt. Für die weiteren Planjahre erfolgt die Berechnung der Vorauszahlungen automatisch bzw. unter Berücksichtigung von Detailangaben aus der Steuerplanung.

Unternehmensplanung

Musterauswertungen

Ergebnisübersicht HGB (Layout: Klassik 1)

Analysezeitraum Währung/Datenart Vergleichszeitraum Währung/Datenart	Jahr 2007 Euro Plan Dez 2006 Euro Plan	Jahr 2008 Euro Plan Jahr 2007 Euro Plan	Jahr 2009 Euro Plan Jahr 2008 Euro Plan	Jahr 2010 Euro Plan Jahr 2009 Euro Plan	Jahr 2011 Euro Plan Jahr 2010 Euro Plan
Bilanz:					
Anlagevermögen	3.212.717	3.038.965	2.869.765	2.725.818	2.593.690
Umlaufvermögen	587.362	874.430	1.115.987	1.411.597	1.706.657
Aktive Rechnungsabgrenzungsposten	15.930	11.062	6.110	1.047	-4.094
Eigenkapital	1.537.730	1.849.282	2.177.112	2.545.026	2.951.845
Rückstellungen	189.853	230.836	201.019	217.194	220.224
Verbindlichkeiten	2.088.426	1.844.339	1.613.731	1.376.242	1.124.184
Bilanzsumme	3.816.009	3.924.457	3.991.862	4.138.462	4.296.253
Gewinn- und Verlustrechnung:					
Umsatzerlöse	3.890.681	4.063.115	4.174.095	4.287.237	4.404.873
± Bestandsveränderungen	2.208	2.309	1.999	2.129	3.013
- Materialaufwand	1.727.936	1.814.756	1.887.423	1.945.237	1.998.051
- Personalaufwand	1.080.316	1.099.032	1.117.251	1.135.864	1.154.965
- Abschreibungen	199.249	173.752	169.200	143.947	132.128
- sonstige betriebliche Aufwendungen	381.180	394.603	404.511	413.525	421.378
= Betriebsergebnis	504.208	583.281	597.709	650.793	701.364
± Finanzergebnis	-94.079	-64.637	-53.474	-42.193	-30.382
= Ergebnis der gewöhnlichen Geschäftstätigkeit	410.129	518.644	544.235	608.600	670.982
= Ergebnis vor Steuern	410.129	518.644	544.235	608.600	670.982
- Steuern Einkommen und Ertrag	162.759	202.982	212.275	236.536	259.993
- sonstige Steuern	4.100	4.110	4.130	4.150	4.170
= Ergebnis der GuV	243.270	311.552	327.830	367.914	406.819
Liquidität nach DRS:					
Finanzmittelfonds am Anfang der Periode	-28.791	71.462	462.196	693.409	978.261
± Cashflow aus laufender Geschäftstätigkeit	306.519	615.156	465.199	528.816	537.438
± Cashflow aus der Investitionstätigkeit	-386.000	0	0	0	0
± Cashflow aus der Finanzierungstätigkeit	179.734	-224.422	-233.986	-243.964	-254.376
= Finanzmittelfonds am Ende der Periode	71.462	462.196	693.409	978.261	1.261.323
+ Kasse, Bankguthaben, Schecks	71.462	462.196	693.409	978.261	1.261.323

Unternehmensplanung

Musterauswertungen

Bilanz Kurzform (Layout: Standard 1)

Analysezeitraum	Jahr 2007	Jahr 2008	Jahr 2009	Jahr 2010	Jahr 2011
Wahrung/Datenart	Euro Plan	Euro Plan	Euro Plan	Euro Plan	Euro Plan
Analyseart	Analyse abs.	Analyse abs.	Analyse abs.	Analyse abs.	Analyse abs.
A. Anlagevermogen	3.212.717	3.038.965	2.869.765	2.725.818	2.593.690
I. Immaterielle Vermogensgegenstande	436	4	4	4	4
Konzessionen, Schutzrechte, ahnliche Rechte und Werte sowie Lizenzen an solchen Rechten	435	3	3	3	3
Geschaft- oder Firmenwert	1	1	1	1	1
II. Sachanlagen	3.176.635	3.003.315	2.834.115	2.690.168	2.558.040
Grundstucke, grundstucksgleiche Rechte, Bauten und Bauten auf fremden Grundstucken	2.634.647	2.579.134	2.523.621	2.468.108	2.412.595
technische Anlagen/Maschinen	429.788	351.507	275.884	224.703	176.056
andere Anlagen, Betriebs- und Geschaftsausstattung	112.200	72.674	34.610	-2.643	-30.611
III. Finanzanlagen	35.646	35.646	35.646	35.646	35.646
Wertpapiere im Anlagevermogen	35.646	35.646	35.646	35.646	35.646
B. Umlaufvermogen	587.362	874.430	1.115.987	1.411.597	1.706.657
I. Vorrate	195.986	200.234	204.260	208.512	213.814
Roh-, Hilfs- und Betriebsstoffe	106.614	108.553	110.580	112.703	114.992
unfertige Erzeugnisse und unfertige Leistungen	21.115	22.401	23.413	24.400	26.230
fertige Erzeugnisse und Waren	68.257	69.280	70.267	71.409	72.592
II. Forderungen und sonst. Vermogensgegenstande	319.914	212.000	218.318	224.824	231.520
aus Lieferungen und Leistungen	205.858	211.984	218.303	224.809	231.504
Sonstige Vermogensgegenstande	114.056	16	15	15	16

Unternehmensplanung

Musterauswertungen

Analysezeitraum	Jahr 2007	Jahr 2008	Jahr 2009	Jahr 2010	Jahr 2011
Wahrung/Datenart	Euro Plan	Euro Plan	Euro Plan	Euro Plan	Euro Plan
Analyseart	Analyse abs.	Analyse abs.	Analyse abs.	Analyse abs.	Analyse abs.
III. Wertpapiere	0	0	0	0	0
IV. Kassenbestand, Bundesbankguth., Guthaben bei Kreditinstituten und Schecks	71.462	462.196	693.409	978.261	1.261.323
C. Aktive					
Rechnungsabgrenzungsposten	15.930	11.062	6.110	1.047	-4.094
Disagio	12.500	12.500	12.500	12.500	12.500
sonstige aktive RAP	3.430	-1.438	-6.390	-11.453	-16.594
Bilanzsumme	3.816.009	3.924.457	3.991.862	4.138.462	4.296.253
Nachrichtlich					
Forderungen u. sonstige Verm.G. mit einer Restlaufzeit > 1 Jahr	0	0	0	0	0
A. Eigenkapital	1.537.730	1.849.282	2.177.112	2.545.026	2.951.845
I. Eingefordertes Kapital	260.000	260.000	260.000	260.000	260.000
Gezeichnetes Kapital	260.000	260.000	260.000	260.000	260.000
II. Kapitalrucklagen	0	0	0	0	0
III. Gewinnrucklagen	250.000	250.000	250.000	250.000	250.000
Andere Gewinnrucklagen	250.000	250.000	250.000	250.000	250.000
IV. Bilanzergebnis	1.027.730	1.339.282	1.667.112	2.035.026	2.441.845
V. Vortrag auf neue Rechnung	0	0	0	0	0
B. SoPo mit Rucklageanteil	0	0	0	0	0
C. Ruckstellungen	189.853	230.836	201.019	217.194	220.224
Pensionen u. ahnliche Verpfl.	71.289	71.447	71.644	71.879	72.158
Steuerruckstellungen	14.037	54.239	23.330	38.278	37.494
sonstige Ruckstellungen	104.527	105.150	106.045	107.037	110.572

Unternehmensplanung

Musterauswertungen

Analysezeitraum	Jahr 2007	Jahr 2008	Jahr 2009	Jahr 2010	Jahr 2011
Wahrung/Datenart	Euro Plan	Euro Plan	Euro Plan	Euro Plan	Euro Plan
Analyseart	Analyse abs.	Analyse abs.	Analyse abs.	Analyse abs.	Analyse abs.
D. Verbindlichkeiten	2.088.426	1.844.339	1.613.731	1.376.242	1.124.184
gegenuber Kreditinstituten	1.633.648	1.409.226	1.175.240	931.276	676.900
erh. Anzahl. auf Bestellungen	39.703	39.801	39.902	40.006	36.437
aus Lieferungen u. Leistungen	147.209	151.047	155.351	159.960	164.733
gegenuber Gesellschaftern	116.657	116.657	116.657	116.657	116.657
sonstige Verbindlichkeiten	151.209	127.608	126.581	128.343	129.457
davon aus Steuern	63.735	39.699	38.189	39.461	40.067
E. Passive					
Rechnungsabgrenzungsposten	0	0	0	0	0
Bilanzsumme	3.816.009	3.924.457	3.991.862	4.138.462	4.296.253
Nachrichtlich					
Verbindlichkeiten mit einer					
Restlaufzeit von					
bis zu einem Jahr	658.194	648.093	661.449	678.336	691.511
mehr als einem Jahr	1.430.232	1.196.246	952.282	697.906	432.673
davon mehr als funf Jahre	432.673	156.111	111.743	64.987	15.711
Gesamtkapitalrendite	6,37	7,94	8,21	8,89	9,47
Eigenkapitalrendite	15,82	16,85	15,06	14,46	13,78

Unternehmensplanung

Musterauswertungen

Muster GmbH, Schreinerei und Ladenbau
Musterhobelweg 5, 90451 Nürnberg

Bilanz Langform (Layout: Standard 1 mit Kopf- und Fußzeile)

Analysezeitraum	Jahr 2007	Jahr 2008	Jahr 2009	Jahr 2010	Jahr 2011
Währung/Datenart	Euro Plan	Euro Plan	Euro Plan	Euro Plan	Euro Plan
Analyseart	Analyse abs.	Analyse abs.	Analyse abs.	Analyse abs.	Analyse abs.
A. Anlagevermögen	3.212.717	3.038.965	2.869.765	2.725.818	2.593.690
I. Immaterielle Vermögensgegenstände	436	4	4	4	4
Konzessionen, Schutzrechte, ähnliche Rechte und Werte sowie Lizenzen an solchen Rechten	435	3	3	3	3
Geschäfts- oder Firmenwert	1	1	1	1	1
II. Sachanlagen	3.176.635	3.003.315	2.834.115	2.690.168	2.558.040
Grundstücke, grundstücksgleiche Rechte, Bauten und Bauten auf fremden Grundstücken	2.634.647	2.579.134	2.523.621	2.468.108	2.412.595
davon Bauten eigener Grund	2.634.647	2.579.134	2.523.621	2.468.108	2.412.595
technische Anlagen/Maschinen	429.788	351.507	275.884	224.703	176.056
andere Anlagen, Betriebs- und Geschäftsausstattung	112.200	72.674	34.610	-2.643	-30.611
III. Finanzanlagen	35.646	35.646	35.646	35.646	35.646
Wertpapiere im Anlagevermögen	35.646	35.646	35.646	35.646	35.646
B. Umlaufvermögen	587.362	874.430	1.115.987	1.411.597	1.706.657
I. Vorräte	195.986	200.234	204.260	208.512	213.814
Roh-, Hilfs- Betriebsstoffe	106.614	108.553	110.580	112.703	114.992
unfertige Erzeugnisse und unfertige Leistungen	21.115	22.401	23.413	24.400	26.230
fertige Erzeugnisse und Waren	68.257	69.280	70.267	71.409	72.592
davon Fertigerzeugnisse	68.257	69.280	70.267	71.409	72.592
II. Forderungen und sonst. Vermögensgegenstände	319.914	212.000	218.318	224.824	231.520
aus Lieferungen und Leistungen	205.858	211.984	218.303	224.809	231.504
Restlaufzeit bis 1 Jahr	205.858	211.984	218.303	224.809	231.504
Sonstige Vermögensgegenstände	114.056	16	15	15	16
Restlaufzeit bis 1 Jahr	114.056	16	15	15	16
davon Steuerforderungen ohne USt.	114.041	0	0	0	0
davon andere, Restlaufzeit bis 1 Jahr	15	16	15	15	16

Unternehmensplanung

Musterauswertungen

Muster GmbH, Schreinerei und Ladenbau
Musterhobelweg 5, 90451 Nürnberg

Analysezeitraum	Jahr 2007	Jahr 2008	Jahr 2009	Jahr 2010	Jahr 2011
Wahrung/Datenart	Euro Plan	Euro Plan	Euro Plan	Euro Plan	Euro Plan
Analyseart	Analyse abs.	Analyse abs.	Analyse abs.	Analyse abs.	Analyse abs.
III. Wertpapiere	0	0	0	0	0
IV. Kassenbestand, Bundesbankguth., Guthaben bei Kreditinstituten und Schecks	71.462	462.196	693.409	978.261	1.261.323
C. Aktive					
Rechnungsabgrenzungsposten	15.930	11.062	6.110	1.047	-4.094
Disagio	12.500	12.500	12.500	12.500	12.500
sonstige aktive RAP	3.430	-1.438	-6.390	-11.453	-16.594
Bilanzsumme	3.816.009	3.924.457	3.991.862	4.138.462	4.296.253
A. Eigenkapital	1.537.730	1.849.282	2.177.112	2.545.026	2.951.845
I. Eingefordertes Kapital	260.000	260.000	260.000	260.000	260.000
Gezeichnetes Kapital	260.000	260.000	260.000	260.000	260.000
II. Kapitalrucklagen	0	0	0	0	0
III. Gewinnrucklagen	250.000	250.000	250.000	250.000	250.000
Andere Gewinnrucklagen	250.000	250.000	250.000	250.000	250.000
IV. Bilanzergebnis	1.027.730	1.339.282	1.667.112	2.035.026	2.441.845
V. Vortrag auf neue Rechnung	0	0	0	0	0
B. Sonderposten mit Rucklageanteil	0	0	0	0	0
C. Ruckstellungen	189.853	230.836	201.019	217.194	220.224
Pensionen und ahnliche Verpflichtungen	71.289	71.447	71.644	71.879	72.158
davon Pensionsruckstellungen	71.289	71.447	71.644	71.879	72.158
Steuerruckstellungen	14.037	54.239	23.330	38.278	37.494
davon Gewerbesteuer	6.363	22.103	9.823	16.243	15.883
davon Korperschaftsteuer	7.674	32.136	13.507	22.035	21.611
sonstige Ruckstellungen	104.527	105.150	106.045	107.037	110.572
davon fur Gewahrleistungen	49.272	49.528	50.015	50.538	51.216
davon Abschluss-/Prufungskosten	8.882	9.080	9.301	9.557	9.904
davon andere Ruckstellungen	46.373	46.542	46.729	46.942	49.452

Unternehmensplanung

Musterauswertungen

Muster GmbH, Schreinerei und Ladenbau
Musterhobelweg 5, 90451 Nürnberg

D.Verbindlichkeiten	2.088.426	1.844.339	1.613.731	1.376.242	1.124.184
gegenüber Kreditinstituten	1.633.648	1.409.226	1.175.240	931.276	676.900
Restlaufzeit bis 1 Jahr	203.416	212.980	222.958	233.370	244.227
Restlaufzeit über 1 Jahr	1.430.232	1.196.246	952.282	697.906	432.673
davon über 5 Jahre	432.673	156.111	111.743	64.987	15.711
erhaltene Anzahlungen auf Bestellungen	39.703	39.801	39.902	40.006	36.437
Restlaufzeit bis 1 Jahr	39.703	39.801	39.902	40.006	36.437
aus Lieferungen und Leistungen	147.209	151.047	155.351	159.960	164.733
Restlaufzeit bis 1 Jahr	147.209	151.047	155.351	159.960	164.733
gegenüber Gesellschaftern	116.657	116.657	116.657	116.657	116.657
Restlaufzeit bis 1 Jahr	116.657	116.657	116.657	116.657	116.657
Sonstige Verbindlichkeiten	151.209	127.608	126.581	128.343	129.457
Restlaufzeit bis 1 Jahr	151.209	127.608	126.581	128.343	129.457
davon verrechenbare Umsatzsteuer	48.151	23.748	21.866	22.769	22.982
davon andere Steuern	15.584	15.951	16.323	16.692	17.085
davon andere Verbindlichkeiten	87.474	87.909	88.392	88.882	89.390
E.Passive					
Rechnungsabgrenzungsposten	0	0	0	0	0
Bilanzsumme	3.816.009	3.924.457	3.991.862	4.138.462	4.296.253

Unternehmensplanung

Musterauswertungen

Planungscockpit Bilanzsicht Kurzform (Layout: Standard 1)

	Basisbilanz	Jahr 2007	Jahr 2008	Jahr 2009	Jahr 2010	Jahr 2011
Anlagevermögen	3.025.966	3.212.717	3.038.965	2.869.765	2.725.818	2.593.690
Immaterielle Vermögensgegenstände	1.086	436	4	4	4	4
Sachanlagen	2.989.234	3.176.635	3.003.315	2.834.115	2.690.168	2.558.040
Finanzanlagen	35.646	35.646	35.646	35.646	35.646	35.646
Umlaufvermögen	459.692	587.362	874.430	1.115.987	1.411.597	1.706.657
Vorräte	191.964	195.986	200.234	204.260	208.512	213.814
Forderungen und sonstige Vermögensgegenstände	211.371	319.914	212.000	218.318	224.824	231.520
Wertpapiere	0	0	0	0	0	0
Kasse	56.357	71.462	462.196	693.409	978.261	1.261.323
Aktive Rechnungsabgrenzungsposten	21.438	15.930	11.062	6.110	1.047	-4.094
Bilanzsumme (Aktiva)	3.507.096	3.816.009	3.924.457	3.991.862	4.138.462	4.296.253
Eigenkapital	1.294.460	1.537.730	1.849.282	2.177.112	2.545.026	2.951.845
Rückstellungen	189.292	189.853	230.836	201.019	217.194	220.224
Rückstell. für Pensionen und ähnl. Verpflichtungen	71.164	71.289	71.447	71.644	71.879	72.158
Steuerrückstellungen	14.037	14.037	54.239	23.330	38.278	37.494
Sonstige Rückstellungen	104.091	104.527	105.150	106.045	107.037	110.572
Verbindlichkeiten	2.023.344	2.088.426	1.844.339	1.613.731	1.376.242	1.124.184
Verbindlichkeiten gegen Kreditinstitute	1.545.719	1.633.648	1.409.226	1.175.240	931.276	676.900
Erhaltene Anzahlungen auf Bestellungen	39.150	39.703	39.801	39.902	40.006	36.437
Verbindlichkeiten aus Lieferung und Leistung	168.460	147.209	151.047	155.351	159.960	164.733
Verbindlichkeiten gegen Gesellschafter	110.000	116.657	116.657	116.657	116.657	116.657
Sonstige Verbindlichkeiten	160.015	151.209	127.608	126.581	128.343	129.457
Passive Rechnungsabgrenzungsposten	0	0	0	0	0	0
Bilanzsumme (Passiva)	3.507.096	3.816.009	3.924.457	3.991.862	4.138.462	4.296.253

Unternehmensplanung

Musterauswertungen

Gewinn- und Verlustrechnung Kurzform (Layout: Standard 2)

Analysezeitraum	Jahr 2007	Jahr 2008	Jahr 2009	Jahr 2010	Jahr 2011
Wahrung/Datenart	Euro Plan	Euro Plan	Euro Plan	Euro Plan	Euro Plan
Analyseart	Analyse abs.	Analyse abs.	Analyse abs.	Analyse abs.	Analyse abs.
Umsatzerlose	3.890.681	4.063.115	4.174.095	4.287.237	4.404.873
± Bestandsveranderungen an fertigen und unfertigen Erzeugnissen und Leistungen	2.208	2.309	1.999	2.129	3.013
= Gesamtleistung	3.892.889	4.065.424	4.176.094	4.289.366	4.407.886
+ sonstige betriebliche Ertrage	0	0	0	0	0
= Summe betriebliche Ertrage	3.892.889	4.065.424	4.176.094	4.289.366	4.407.886
- Materialaufwand	1.727.936	1.814.756	1.887.423	1.945.237	1.998.051
= Rohergebnis	2.164.953	2.250.668	2.288.671	2.344.129	2.409.835
- Personalaufwand	1.080.316	1.099.032	1.117.251	1.135.864	1.154.965
Lohne und Gehalter	910.000	926.079	941.735	957.859	974.403
soziale Abgaben und Aufwend. fur Altersversorgung und Unterstutzung	170.316	172.953	175.516	178.005	180.562
- Abschreibungen	199.249	173.752	169.200	143.947	132.128
Abschreibungen auf Sachanlagen u. immaterielles Anlagevermogen	199.249	173.752	169.200	143.947	132.128
- sonstige betriebliche Aufwendungen	381.180	394.603	404.511	413.525	421.378
= Betriebsergebnis	504.208	583.281	597.709	650.793	701.364
+ sonstige Zinsen und ahnliche Ertrage	777	1.993	3.592	4.891	6.296
- Zinsen und ahnliche Aufwendungen	94.856	66.630	57.066	47.084	36.678
= Finanzergebnis	-94.079	-64.637	-53.474	-42.193	-30.382
= Ergebnis der gewohnlichen Geschaftstatigkeit	410.129	518.644	544.235	608.600	670.982
+ auerordentliche Ertrage	0	0	0	0	0
- auerordentliche Aufwendungen	0	0	0	0	0
= Ergebnis vor Steuern	410.129	518.644	544.235	608.600	670.982
- Steuern vom Einkommen u. Ertrag	162.759	202.982	212.275	236.536	259.993
- sonstige Steuern	4.100	4.110	4.130	4.150	4.170
= Ergebnis der GuV	243.270	311.552	327.830	367.914	406.819
+ Gewinnvortrag aus Vorperiode	784.460	1.027.730	1.339.282	1.667.112	2.035.026
= Bilanzergebnis	1.027.730	1.339.282	1.667.112	2.035.026	2.441.845

Unternehmensplanung

Musterauswertungen

MusterGmbH, Schreinerei und Ladenbau
Musterhobelweg 5, 90451 Nürnberg

Gewinn- und Verlustrechnung Langform (Layout: Standard 2 mit Kopf- und Fußzeile)

Analysezeitraum	Jahr 2007	Jahr 2008	Jahr 2009	Jahr 2010	Jahr 2011
Währung/Datenart	Euro Plan	Euro Plan	Euro Plan	Euro Plan	Euro Plan
Analyseart	Analyse abs.	Analyse abs.	Analyse abs.	Analyse abs.	Analyse abs.
Umsatzerlöse	3.890.681	4.063.115	4.174.095	4.287.237	4.404.873
+ Erlöse Inland	3.621.781	3.792.815	3.901.495	4.013.337	4.128.423
+ Erlöse EG-Raum, nicht Inland	225.100	227.800	229.500	231.100	233.400
+ Erlöse außerhalb EG-Raum	43.800	42.500	43.100	42.800	43.050
Bestandsveränderungen an fertigen und unfertigen Erzeugnissen und Leistungen	2.208	2.309	1.999	2.129	3.013
± Änderung unfertige Erzeugnisse	1.057	1.286	1.012	987	1.830
± Änderung fertige Erzeugnisse	1.151	1.023	987	1.142	1.183
Andere aktivierte Eigenleistungen	0	0	0	0	0
Gesamtleistung	3.892.889	4.065.424	4.176.094	4.289.366	4.407.886
Sonstige betriebliche Erträge	0	0	0	0	0
Materialaufwand	1.727.936	1.814.756	1.887.423	1.945.237	1.998.051
+ Aufwendungen für RHB-Stoffe und für bezogene Waren	1.525.936	1.593.256	1.636.123	1.680.337	1.726.751
+ Material-/Wareneinkauf	1.558.969	1.628.109	1.672.465	1.717.870	1.765.444
- erhaltene Skonti	31.219	32.914	34.315	35.410	36.404
- Lagerzugang	2.363	2.457	2.971	3.040	3.816
+ Lagerabgang	549	518	944	917	1.527
+ bezogene Fremdleistungen	202.000	221.500	251.300	264.900	271.300
Rohergebnis	2.164.953	2.250.668	2.288.671	2.344.129	2.409.835
Personalaufwand	1.080.316	1.099.032	1.117.251	1.135.864	1.154.965
+ Löhne und Gehälter	910.000	926.079	941.735	957.859	974.403
+ Arbeitsentgelt	808.400	824.479	840.135	856.259	872.803
+ Geschäftsführergehalt	68.000	68.000	68.000	68.000	68.000
+ Aushilfenentgelt	33.600	33.600	33.600	33.600	33.600
+ soziale Abgaben und Aufwendungen für Altersversorgung/Unterstützung	170.316	172.953	175.516	178.005	180.562
+ gesetzlicher sozialer Aufwand	170.191	172.795	175.319	177.770	180.283
+ Aufwand für Altersversorgung	125	158	197	235	279
Abschreibungen	199.249	173.752	169.200	143.947	132.128
+ immat. AV u. Sachanlagevermögen	199.249	173.752	169.200	143.947	132.128
davon planmäßig	199.249	173.752	169.200	143.947	132.128
+ sonstiges immaterielles Anlagevermögen	650	432	0	0	0
+ sonstige planmäßige Abschreibungen	198.599	173.320	169.200	143.947	132.128
Sonstige betriebliche Aufwendungen	381.180	394.603	404.511	413.525	421.378
+ ordentliche betriebliche Aufwendungen	380.180	393.403	403.011	411.725	419.278
+ Raumkosten	114.744	116.266	117.809	118.777	119.748
Gas, Strom, Wasser	56.988	57.552	58.116	58.692	59.268
Reinigung	19.096	19.668	20.258	20.258	20.258
Abgaben für Räume	6.660	6.726	6.792	6.858	6.924
sonstige Raumkosten	32.000	32.320	32.643	32.969	33.298

Unternehmensplanung

Musterauswertungen

MusterGmbH, Schreinerei und Ladenbau
Musterhobelweg 5, 90451 Nürnberg

Analysezeitraum	Jahr 2007	Jahr 2008	Jahr 2009	Jahr 2010	Jahr 2011
Währung/Datenart	Euro Plan	Euro Plan	Euro Plan	Euro Plan	Euro Plan
Analyseart	Analyse abs.	Analyse abs.	Analyse abs.	Analyse abs.	Analyse abs.
+ Versicherungen, Beiträge und Abgaben	43.108	43.220	44.070	44.962	45.836
Versicherungen allgemein	37.600	38.352	39.118	39.899	40.695
sonstige Abgaben	5.508	4.868	4.952	5.063	5.141
+ Reparaturen und Instandhaltungen	19.215	25.215	26.475	27.799	27.799
Bauten	0	5.040	5.292	5.557	5.557
technische Anlagen	19.215	20.175	21.183	22.242	22.242
+ Fahrzeugkosten	64.000	65.280	66.585	67.915	69.272
Versicherungen	8.000	8.160	8.323	8.489	8.658
laufende Betriebskosten	45.000	45.900	46.818	47.754	48.709
sonstige Kfz-Kosten	11.000	11.220	11.444	11.672	11.905
+ Werbe- und Reisekosten	36.550	38.226	39.981	41.820	41.925
Werbekosten	500	510	520	530	540
Geschenke abzugsfähig	300	306	312	318	324
Repräsentationskosten	500	510	520	530	540
Bewirtungskosten	3.600	3.672	3.745	3.819	3.895
nicht abzugsfähige Werbekosten	150	153	156	159	162
Reisekosten des Arbeitnehmers	31.500	33.075	34.728	36.464	36.464
+ Kosten der Warenabgabe	18.156	18.616	19.214	19.624	20.161
Verpackung	18.000	18.360	18.727	19.101	19.483
Gewährleistungen	156	256	487	523	678
+ verschiedene betriebliche Kosten	84.407	86.580	88.877	90.828	94.537
Kommunikation	6.365	6.555	6.751	6.751	6.751
Bürobedarf	12.730	13.111	13.504	13.504	13.504
Zeitschriften und Bücher	800	816	832	848	864
Fortbildung	3.400	3.570	3.749	3.936	3.936
Rechts- und Beratungskosten	1.400	1.470	1.544	1.621	1.756
Abschluss- und Prüfungskosten	132	198	221	256	347
Mietleasing	10.000	10.120	10.350	10.760	10.980
Nebenkosten des Geldverkehrs	636	655	674	695	712
Betriebsbedarf	48.796	49.916	51.065	52.244	53.177
übrige verschiedene Kosten	148	169	187	213	2510
+ regelmäßige betriebsfremde					
Aufwendungen	1.000	1.200	1.500	1.800	2.100
Spenden	1.000	1.200	1.500	1.800	2.100
Betriebsergebnis	504.208	583.281	597.709	650.793	701.364
Sonstige Zinsen und ähnliche Erträge	777	1.993	3.592	4.891	6.296
+ sonstige Zinserträge	777	1.993	3.592	4.891	6.296
Abschreibungen auf Finanzanlagen und auf Wertpapiere des Umlaufvermögens	0	0	0	0	0
Zinsen und ähnliche Aufwendungen	94.856	66.630	57.066	47.084	36.678
+ kurzfristiges Fremdkapital	9.053	9.719	10.171	10.656	11.214
+ lang-/mittelfristiges Fremdkapital	85.803	56.911	46.895	36.428	25.464
Finanzergebnis	-94.079	-64.637	-53.474	-42.193	-30.382
Ergebnis der gewöhnlichen Geschäftstätigkeit	410.129	518.644	544.235	608.600	670.982
Außerordentliches Ergebnis	0	0	0	0	0

Unternehmensplanung

Musterauswertungen

MusterGmbH, Schreinerei und Ladenbau
Musterhobelweg 5, 90451 Nürnberg

Analysezeitraum	Jahr 2007	Jahr 2008	Jahr 2009	Jahr 2010	Jahr 2011
Währung/Datenart	Euro Plan	Euro Plan	Euro Plan	Euro Plan	Euro Plan
Analyseart	Analyse abs.	Analyse abs.	Analyse abs.	Analyse abs.	Analyse abs.
Ergebnis vor Steuern	410.129	518.644	544.235	608.600	670.982
Steuern vom Einkommen u. Ertrag	162.759	202.982	212.275	236.536	259.993
+ Körperschaftsteuer	87.199	111.662	117.495	131.856	145.793
+ Gewerbeertragsteuer	75.560	91.320	94.780	104.680	114.200
Sonstige Steuern	4.100	4.110	4.130	4.150	4.170
+ Grundsteuer	3.600	3.600	3.600	3.600	3.600
+ Kfz-Steuer	500	510	530	550	570
Ergebnis der GuV	243.270	311.552	327.830	367.914	406.819
+ Gewinnvortrag aus Vorperiode	784.460	1.027.730	1.339.282	1.667.112	2.035.026
= Bilanzergebnis	1.027.730	1.339.282	1.667.112	2.035.026	2.441.845

Unternehmensplanung

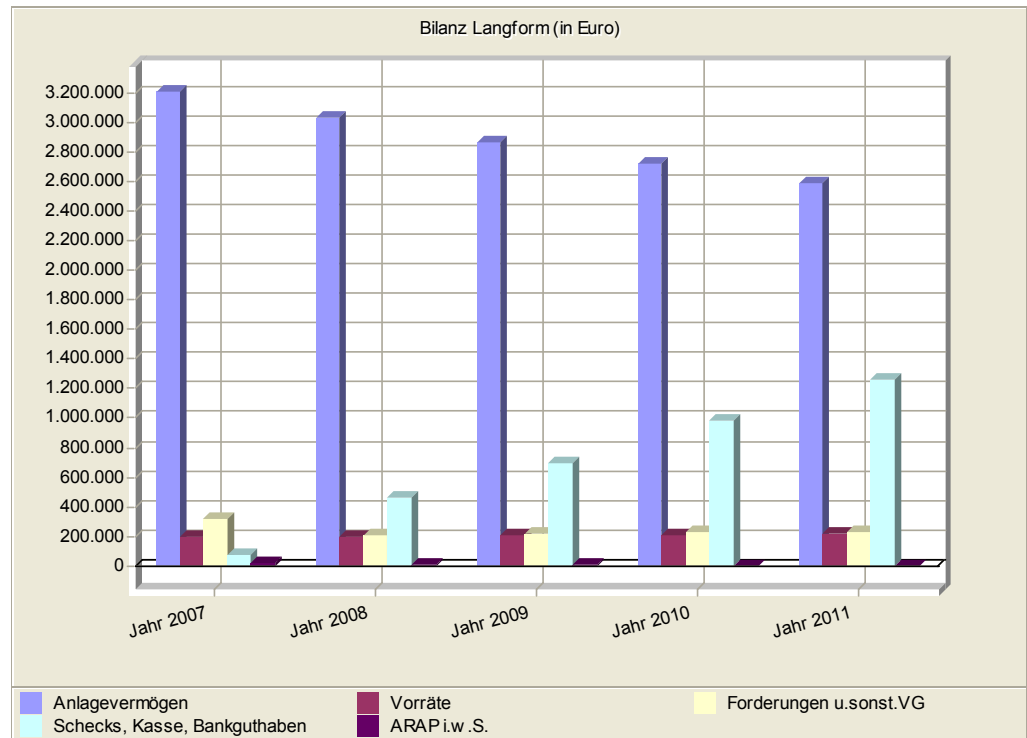
Musterauswertungen

Planungscockpit GuV Kurzform (Layout: Standard 2)

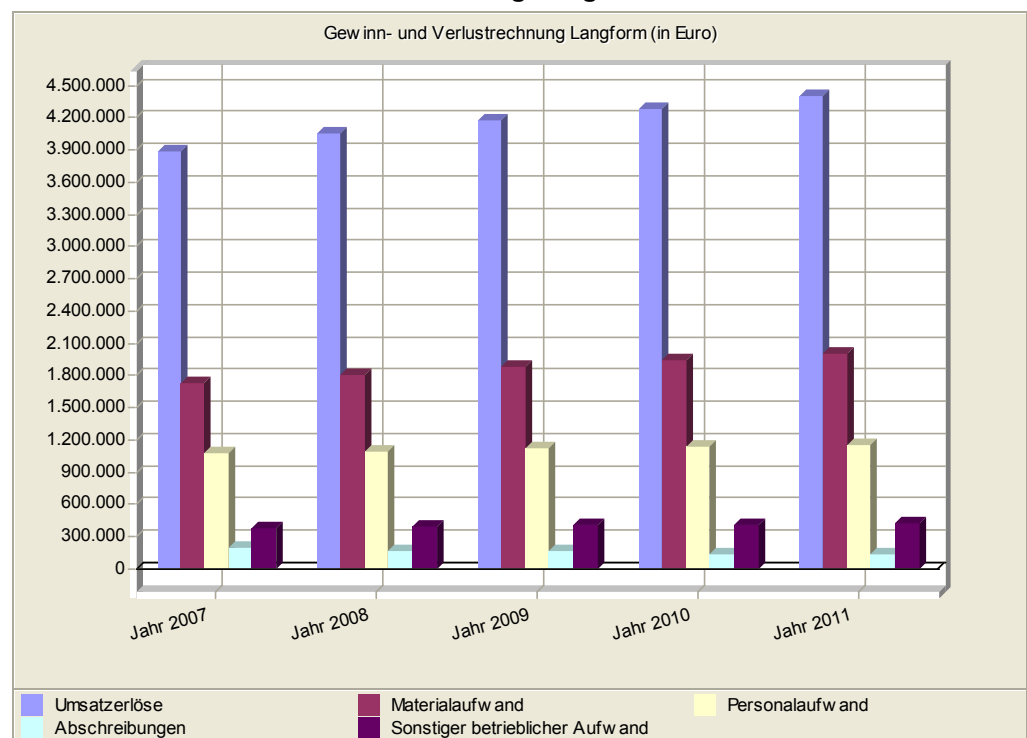
	Jahr 2007	Jahr 2008	Jahr 2009	Jahr 2010	Jahr 2011
Umsatzerlöse	3.890.681	4.063.115	4.174.095	4.287.237	4.404.873
Bestandsveränderungen	2.208	2.309	1.999	2.129	3.013
Andere aktivierte Eigenleistungen	0	0	0	0	0
Gesamtleistung	3.892.889	4.065.424	4.176.094	4.289.366	4.407.886
Sonstige betriebliche Erträge	0	0	0	0	0
Materialaufwand	1.727.936	1.814.756	1.887.423	1.945.237	1.998.051
Rohergebnis	2.164.953	2.250.668	2.288.671	2.344.129	2.409.835
Personalaufwand	1.080.316	1.099.032	1.117.251	1.135.864	1.154.965
Abschreibungen	199.249	173.752	169.200	143.947	132.128
Sonstige betriebliche Aufwendungen	381.180	394.603	404.511	413.525	421.378
Betriebsergebnis	504.208	583.281	597.709	650.793	701.364
Sonstige Zinsen und ähnliche Erträge	777	1.993	3.592	4.891	6.296
Abschreibungen FAV und Wertpapiere des UV	0	0	0	0	0
Sonst. Zinsen und ähnl. Aufwendungen	94.856	66.630	57.066	47.084	36.678
Finanzergebnis	-94.079	-64.637	-53.474	-42.193	-30.382
Ergebnis der gewöohnl. Geschäftstätigkeit	410.129	518.644	544.235	608.600	670.982
Außerordentliche Erträge	0	0	0	0	0
Außerordentliche Aufwendungen	0	0	0	0	0
Außerordentliches Ergebnis	0	0	0	0	0
Ergebnis vor Steuern	410.129	518.644	544.235	608.600	670.982
Steuern vom Einkommen u. Ertrag	162.759	202.982	212.275	236.536	259.993
Sonstige Steuern	4.100	4.110	4.130	4.150	4.170
Ergebnis der GuV	243.270	311.552	327.830	367.914	406.819
Gewinnvortrag aus Vorperiode	784.460	1.027.730	1.339.282	1.667.112	2.035.026
Bilanzergebnis	1.027.730	1.339.282	1.667.112	2.035.026	2.441.845
Zusatzangaben:					
Kalkulatorische Kosten	0	0	0	0	0

Musterauswertungen

Grafik zur Bilanz Langform



Grafik zur Gewinn- und Verlustrechnung Langform



Unternehmensplanung

Musterauswertungen

BWA Schema 01 SKR 03 Kurzform (Layout: Klassik 2)

Analysezeitraum Währung/Datenart Analyseart	Jahr 2007 Euro Plan Analyse abs.	Jahr 2008 Euro Plan Analyse abs.	Jahr 2009 Euro Plan Analyse abs.	Jahr 2010 Euro Plan Analyse abs.	Jahr 2011 Euro Plan Analyse abs.
1020 Umsatzerlöse	3.890.681	4.063.115	4.174.095	4.287.237	4.404.873
1040 Bestandsveränderung an fertigen u. unfertigen Erzeugnissen u. Leistungen	2.208	2.309	1.999	2.129	3.013
1045 Aktivierte Eigenleistungen	0	0	0	0	0
1051 Gesamtleistung	3.892.889	4.065.424	4.176.094	4.289.366	4.407.886
1060 Material-/Wareneinkauf	1.727.936	1.814.756	1.887.423	1.945.237	1.998.051
1080 Rohertrag	2.164.953	2.250.668	2.288.671	2.344.129	2.409.835
1090 Sonst. betriebl. Erlöse	0	0	0	0	0
1092 Betrieblicher Rohertrag	2.164.953	2.250.668	2.288.671	2.344.129	2.409.835
1094 Kostenarten:					
1100 Personalkosten	1.080.316	1.099.032	1.117.251	1.135.864	1.154.965
1120 Raumkosten	114.744	116.266	117.809	118.777	119.748
1140 Betriebliche Steuern	4.100	4.110	4.130	4.150	4.170
1150 Versicherungen/Beiträge	43.108	43.220	44.070	44.962	45.836
1180 Kfz-Kosten (ohne Steuern)	64.000	65.280	66.585	67.915	69.272
1200 Werbe-/Reisekosten	36.550	38.226	39.981	41.820	41.925
1220 Kosten Warenabgabe	18.156	18.616	19.214	19.624	20.161
1240 Abschreibungen	199.249	173.752	169.200	143.947	132.128
1250 Reparatur/Instandhaltung	19.215	25.215	26.475	27.799	27.799
1260 Sonstige Kosten	84.407	86.580	88.877	90.828	94.537
1280 Gesamtkosten	1.663.845	1.670.297	1.693.592	1.695.686	1.710.541
1300 Betriebsergebnis	501.108	580.371	595.079	648.443	699.294
1310 Zinsaufwand	94.856	66.630	57.066	47.084	36.678
1312 Sonst. neutraler Aufwand	1.000	1.200	1.500	1.800	2.100
1320 Neutraler Aufwand	95.856	67.830	58.566	48.884	38.778
1322 Zinserträge	777	1.993	3.592	4.891	6.296
1323 Sonst. neutrale Erträge	0	0	0	0	0
1330 Neutraler Ertrag	777	1.993	3.592	4.891	6.296
1345 Ergebnis vor Steuern	406.029	514.534	540.105	604.450	666.812
1355 Steuern vom Einkommen u. Ertrag	162.759	202.982	212.275	236.536	259.993
1380 Vorläufiges Ergebnis	243.270	311.552	327.830	367.914	406.819

Unternehmensplanung

Musterauswertungen

BWA Schema 04 Kurzform (Layout: Klassik 2)

Analysezeitraum Währung/Datenart Analyseart	Jahr 2007 Euro Plan Analyse abs.	Jahr 2008 Euro Plan Analyse abs.	Jahr 2009 Euro Plan Analyse abs.	Jahr 2010 Euro Plan Analyse abs.	Jahr 2011 Euro Plan Analyse abs.
1006 Umsatzerlöse	3.890.681	4.063.115	4.174.095	4.287.237	4.404.873
1049 Bestandsveränderung an fertigen u. unfertigen Erzeugnissen u. Leistungen	2.208	2.309	1.999	2.129	3.013
1052 Aktivierte Eigenleistungen	0	0	0	0	0
1056 Gesamtleistung	3.892.889	4.065.424	4.176.094	4.289.366	4.407.886
1066 Mat. Stoffe und Waren	1.525.936	1.593.256	1.636.123	1.680.337	1.726.751
1103 Bezogene Leistungen	202.000	221.500	251.300	264.900	271.300
1114 Rohertrag	2.164.953	2.250.668	2.288.671	2.344.129	2.409.835
1124 Sonst. betriebl. Erlöse	0	0	0	0	0
1152 Betrieblicher Rohertrag	2.164.953	2.250.668	2.288.671	2.344.129	2.409.835
1162 Kostenarten:					
1164 Personal	1.080.316	1.099.032	1.117.251	1.135.864	1.154.965
1190 Raum/Energie	114.744	116.266	117.809	118.777	119.748
1200 Betriebliche Steuern	4.100	4.110	4.130	4.150	4.170
1208 Versicherungen/Beiträge	43.108	43.220	44.070	44.962	45.836
1216 Kfz (ohne Steuern)	64.000	65.280	66.585	67.915	69.272
1224 Werben/Repräsentation	5.050	5.151	5.253	5.356	5.461
1232 Reisen	31.500	33.075	34.728	36.464	36.464
1240 Verkauf/Versand	18.156	18.616	19.214	19.624	20.161
1248 Abschreibungen	199.249	173.752	169.200	143.947	132.128
1256 Reparatur/Instandhaltung	19.215	25.215	26.475	27.799	27.799
1264 Sonstige	84.407	86.580	88.877	90.828	94.537
1290 Kontenklasse unbesetzt	0	0	0	0	0
1294 Gesamtkosten	1.663.845	1.670.297	1.693.592	1.695.686	1.710.541
1304 Betriebsergebnis	501.108	580.371	595.079	648.443	699.294
1314 Zinsaufwand	94.856	66.630	57.066	47.084	36.678
1316 Sonst. neutraler Aufwand	1.000	1.200	1.500	1.800	2.100
1333 Anderer Aufwand	95.856	67.830	58.566	48.884	38.778
1343 Zinserträge	777	1.993	3.592	4.891	6.296
1345 Sonstige neutrale Erträge	0	0	0	0	0
1362 Verr. kalk. Kosten	0	0	0	0	0
1364 Anderer Ertrag	777	1.993	3.592	4.891	6.296
1374 Ergebnis vor Steuern	406.029	514.534	540.105	604.450	666.812
1384 Steuern vom Einkommen u. Ertrag	162.759	202.982	212.275	236.536	259.993
1389 Vorläufiges Ergebnis	243.270	311.552	327.830	367.914	406.819

Musterauswertungen

Soll-/Ist-Vergleich Bilanz Kurzform ab 2007 (Layout: Modern 1)

Analysezeitraum Währung/Datenart Analyseart Vergleichszeitraum Währung/Datenart	Jan 2007		Jan 2007		Feb 2007		Feb 2007		01.07-02.07		01.07-02.07	
	Euro Ist Analyse abs.	Euro Plan Analyse abs.	Euro Ist Änd. Vergl. abs	Euro Plan Analyse abs.	Euro Ist Analyse abs.	Euro Plan Analyse abs.	Euro Ist Änd. Vergl. abs	Euro Plan Analyse abs.	Euro Ist Analyse abs.	Euro Plan Analyse abs.	Euro Ist Änd. Vergl. abs	Euro Plan Analyse abs.
A. Anlagevermögen	3.014.987	3.010.684	4.303	3.003.138	2.995.402	2.995.402	7.736	3.003.138	2.995.402	2.995.402	7.736	7.736
I. Immaterielle Vermögensgegenstände	1.032	1.032	0	978	978	978	0	978	978	978	0	0
Konzessionen, Schutzrechte, ähnliche Rechte und Werte sowie Lizenzen an solchen Rechten	1.031	1.031	0	977	977	977	0	977	977	977	0	0
Geschäfts- oder Firmenwert	1	1	0	1	1	1	0	1	1	1	0	0
II. Sachanlagen	2.978.309	2.974.006	4.303	2.966.514	2.958.778	2.958.778	7.736	2.966.514	2.958.778	2.958.778	7.736	7.736
Grundstücke, grundstücks- gleiche Rechte, Bauten und Bauten auf fremden Grundstücken	2.380.534	2.380.533	1	2.377.157	2.377.156	2.377.156	1	2.377.157	2.377.156	2.377.156	1	1
technische Anlagen/Maschinen	419.247	417.212	2.035	415.256	411.187	411.187	4.069	415.256	411.187	411.187	4.069	4.069
andere Anlagen, Betriebs- und Geschäftsausstattung	178.528	176.261	2.267	174.101	170.435	170.435	3.666	174.101	170.435	170.435	3.666	3.666
III. Finanzanlagen	35.646	35.646	0	35.646	35.646	35.646	0	35.646	35.646	35.646	0	0
Wertpapiere im Anlagevermögen	35.646	35.646	0	35.646	35.646	35.646	0	35.646	35.646	35.646	0	0
B. Umlaufvermögen	485.791	488.176	-2.385	482.053	477.128	477.128	4.925	482.053	477.128	477.128	4.925	4.925
I. Vorräte	191.964	192.132	-168	192.155	192.157	192.157	-2	192.155	192.157	192.157	-2	-2
Roh-, Hilfs- und Betriebsstoffe	104.800	104.825	-25	104.991	104.750	104.750	241	104.991	104.750	104.750	241	241
unfertige Erzeugnisse und unfertige Leistungen	20.058	19.933	125	19.875	19.858	19.858	17	19.875	19.858	19.858	17	17
fertige Erzeugnisse und Waren	67.106	67.374	-268	67.289	67.549	67.549	-260	67.289	67.549	67.549	-260	-260
II. Forderungen und sonst. Vermögensgegenstände	211.021	204.427	6.594	218.037	217.139	217.139	898	218.037	217.139	217.139	898	898
aus Lieferungen und Leistungen	209.540	204.412	5.128	218.037	217.124	217.124	913	218.037	217.124	217.124	913	913

Musterauswertungen

Analysezeitraum Wahrung/Datenart Analyseart Vergleichszeitraum Wahrung/Datenart	Jan 2007		Jan 2007		Feb 2007		Feb 2007		01.07-02.07		01.07-02.07	
	Euro Ist Analyse abs.	15	Euro Ist Analyse abs.	1.466	Euro Ist Analyse abs.	0	Euro Ist Analyse abs.	15	Euro Ist Analyse abs.	0	Euro Ist Analyse abs.	15
Sonstige Vermogensgegenstande	1.481	15	1.466	0	15	0	15	-15	0	15	0	-15
III. Wertpapiere	0	0	0	0	0	0	0	0	0	0	0	0
IV. Kassenbestand, Bundesbankguth., Guthaben bei Kreditinstituten und Schecks	82.806	91.617	-8.811	71.861	67.832	4.029	71.861	4.029	71.861	67.832	4.029	4.029
C. Aktive	15.033	17.113	-2.080	14.026	15.930	-1.904	14.026	15.930	14.026	15.930	-1.904	-1.904
Disagio	12.292	12.500	-208	12.083	12.500	-417	12.083	12.500	12.083	12.500	-417	-417
sonstige aktive RAP	2.741	4.613	-1.872	1.943	3.430	-1.487	1.943	3.430	1.943	3.430	-1.487	-1.487
Bilanzsumme	3.515.811	3.515.973	-162	3.499.217	3.488.460	10.757	3.499.217	3.488.460	3.499.217	3.488.460	10.757	10.757
Nachrichtlich												
Forderungen u. sonstige Verm.G. mit einer Restlaufzeit > 1 Jahr	0	0	0	0	0	0	0	0	0	0	0	0
A. Eigenkapital	1.312.847	1.316.923	-4.076	1.315.709	1.311.956	3.753	1.315.709	1.311.956	1.315.709	1.311.956	3.753	3.753
I. Eingefordertes Kapital	260.000	260.000	0	260.000	260.000	0	260.000	260.000	260.000	260.000	0	0
Gezeichnetes Kapital	260.000	260.000	0	260.000	260.000	0	260.000	260.000	260.000	260.000	0	0
II. Kapitalrucklagen	0	0	0	0	0	0	0	0	0	0	0	0
III. Gewinnrucklagen	250.000	250.000	0	250.000	250.000	0	250.000	250.000	250.000	250.000	0	0
Andere Gewinnrucklagen	250.000	250.000	0	250.000	250.000	0	250.000	250.000	250.000	250.000	0	0

Musterauswertungen

Analysezeitraum Wahrung/Datenart	Jan 2007		Jan 2007		Feb 2007		Feb 2007		01.07-02.07		01.07-02.07	
	Euro Ist	Euro Plan	Änd. Vergl. abs.	Änd. Vergl. abs.	Euro Ist	Euro Plan	Änd. Vergl. abs.	Änd. Vergl. abs.	Euro Ist	Euro Plan	Änd. Vergl. abs.	Änd. Vergl. abs.
Vergleichszeitraum Wahrung/Datenart	Jan 2007	Jan 2007	Jan 2007	Jan 2007	Feb 2007	Feb 2007	Feb 2007	Feb 2007	01.07-02.07	01.07-02.07	01.07-02.07	01.07-02.07
	Analyse abs.	Analyse abs.	Änd. Vergl. abs.	Änd. Vergl. abs.	Analyse abs.	Analyse abs.	Änd. Vergl. abs.	Änd. Vergl. abs.	Analyse abs.	Analyse abs.	Änd. Vergl. abs.	Änd. Vergl. abs.
			Euro Plan	Euro Plan			Euro Plan	Euro Plan			Euro Plan	Euro Plan
IV. Bilanzergebnis	802.847	806.923	-4.076	805.709	801.956	805.709	3.753	801.956	805.709	801.956	3.753	3.753
V. Vortrag auf neue Rechnung	0	0	0	0	0	0	0	0	0	0	0	0
B. SoPo mit Rücklageanteil	0	0	0	0	0	0	0	0	0	0	0	0
C. Rückstellungen	189.292	189.292	0	189.292	189.292	189.292	0	189.292	189.292	189.292	0	0
Pensionen u. hnliche Verpf.	71.164	71.164	0	71.164	71.164	71.164	0	71.164	71.164	71.164	0	0
Steuerrückstellungen	14.037	14.037	0	14.037	14.037	14.037	0	14.037	14.037	14.037	0	0
sonstige Rückstellungen	104.091	104.091	0	104.091	104.091	104.091	0	104.091	104.091	104.091	0	0
D. Verbindlichkeiten	2.013.672	2.009.758	3.914	1.994.216	1.987.212	1.994.216	7.004	1.987.212	1.994.216	1.987.212	7.004	7.004
gegenüber Kreditinstituten	1.523.367	1.523.700	-333	1.510.101	1.507.942	1.510.101	2.159	1.507.942	1.510.101	1.507.942	2.159	2.159
erh. Anzahl. auf Bestellungen	33.750	38.707	-4.957	33.750	39.006	33.750	-5.256	39.006	33.750	39.006	-5.256	-5.256
aus Lieferungen u. Leistungen	166.405	164.854	1.551	167.499	169.852	167.499	-2.353	169.852	167.499	169.852	-2.353	-2.353
gegenüber Gesellschaftern	108.477	108.472	5	111.461	112.157	111.461	-696	112.157	111.461	112.157	-696	-696
sonstige Verbindlichkeiten	181.673	174.025	7.648	171.405	158.255	171.405	13.150	158.255	171.405	158.255	13.150	13.150
davon aus Steuern	91.070	86.797	4.273	70.492	71.151	70.492	-659	71.151	70.492	71.151	-659	-659
E. Passive												
Rechnungsabgrenzungsposten	0	0	0	0	0	0	0	0	0	0	0	0
Bilanzsumme	3.515.811	3.515.973	-162	3.499.217	3.488.460	3.499.217	10.757	3.488.460	3.499.217	3.488.460	10.757	10.757
Nachrichtlich												
Verbindlichkeiten mit einer Restlaufzeit von												
bis zu einem Jahr	661.876	657.729	4.147	650.745	651.596	650.745	-851	651.596	650.745	651.596	-851	-851
mehr als einem Jahr	1.351.796	1.352.029	-233	1.343.471	1.335.616	1.343.471	7.855	1.335.616	1.343.471	1.335.616	7.855	7.855
davon mehr als fünf Jahre	490.515	497.819	-7.304	478.523	478.500	478.523	23	478.500	478.523	478.500	23	23
Gesamtkapitalrendite	0,52	0,64		0,08	0,00	0,08		0,00	0,61	0,50		0,50
Eigenkapitalrendite	1,40	1,71		0,22	0,00	0,22		0,00	1,62	1,33		1,33

Musterauswertungen

Soll-/Ist-Vergleich Gewinn- und Verlustrechnung Kurzform ab 2007 (Layout: Standard 1)

Analysezeitraum Währung/Datenart	Jan 2007		Jan 2007		Jan 2007		Jan 2007		Feb 2007		Feb 2007		01.07-02.07		01.07-02.07		
	Euro Ist	Analyse abs.	Euro Plan	Analyse abs.	Änd. Vergl. abs	Euro Ist	Analyse abs.	Änd. Vergl. abs	Euro Ist	Analyse abs.	Euro Ist	Analyse abs.	Euro Plan	Analyse abs.	Änd. Vergl. abs	Euro Ist	
Vergleichszeitraum Währung/Datenart																	
Umsatzerlöse	317.093		318.943	-1.850		315.499	317.356	-1.857	632.592	636.299							-3.707
± Bestandsveränderungen an fertigen und unfertigen Erzeugnissen und Leistungen	0	143		-143	0		100	-100	0	243							-243
= Gesamtleistung	317.093		319.086	-1.993		315.499	317.456	-1.957	632.592	636.542							-3.950
+ sonstige betriebliche Erträge	0	0	0	0	0	0	0	0	0	0							0
= Summe betriebliche Erträge	317.093		319.086	-1.993		315.499	317.456	-1.957	632.592	636.542							-3.950
- Materialaufwand	140.003		138.133	1.870		134.773	142.856	-8.083	274.776	280.989							-6.213
= Rohergebnis	177.090		180.953	-3.863		180.726	174.600	6.126	357.816	355.553							2.263
- Personalaufwand	92.983		86.201	6.782		88.386	86.201	2.185	181.369	172.402							8.967
Löhne und Gehälter	79.854		72.475	7.379		74.852	72.475	2.377	154.706	144.950							9.756
soziale Abgaben und Aufwend. für Altersversorgung und Unterstützung	13.129		13.726	-597		13.534	13.726	-192	26.663	27.452							-789
- Abschreibungen	12.356		15.282	-2.926		12.365	15.282	-2.917	24.721	30.564							-5.843
Abschreibungen auf Sachanlagen u. immaterielles Anlagevermögen	12.356		15.282	-2.926		12.365	15.282	-2.917	24.721	30.564							-5.843
- sonstige betriebliche Aufwendungen	45.325		49.173	-3.848		35.622	34.740	882	80.947	83.913							-2.966
= Betriebsergebnis	26.426		30.297	-3.871		44.353	38.377	5.976	70.779	68.674							2.105
+ sonstige Zinsen und ähnliche Erträge	0	0	0	0	0	0	0	0	0	0							0

Musterauswertungen

Analysezeitraum Währung/Datenart	Jan 2007		Jan 2007		Feb 2007		Feb 2007		01.07-02.07		01.07-02.07	
	Euro Ist	Analyse abs.	Euro Plan	Änd. Vergl. abs	Euro Ist	Analyse abs.	Euro Plan	Änd. Vergl. abs	Euro Ist	Analyse abs.	Euro Plan	Änd. Vergl. abs
Vergleichszeitraum				Jan 2007				Feb 2007				01.07-02.07
Währung/Datenart				Euro Plan				Euro Plan				Euro Plan
				Analyse abs.				Analyse abs.				Änd. Vergl. abs
- Zinsen und ähnliche Aufwendungen	7.511	7.334	7.334	177	7.407	7.444	7.444	-37	14.918	14.778	14.778	140
= Finanzergebnis	-7.511	-7.334	-7.334	-177	-7.407	-7.444	-7.444	37	-14.918	-14.778	-14.778	-140
= Ergebnis der gewöhnlichen Geschäftstätigkeit	18.915	22.963	22.963	-4.048	36.946	30.933	30.933	6.013	55.861	53.896	53.896	1.965
+ außerordentliche Erträge	0	0	0	0	0	0	0	0	0	0	0	0
- außerordentliche Aufwendungen	0	0	0	0	0	0	0	0	0	0	0	0
= Ergebnis vor Steuern	18.915	22.963	22.963	-4.048	36.946	30.933	30.933	6.013	55.861	53.896	53.896	1.965
- Steuern vom Einkommen u. Ertrag	0	0	0	0	33.134	35.000	35.000	-1.866	33.134	35.000	35.000	-1.866
- sonstige Steuern	528	500	500	28	950	900	900	50	1.478	1.400	1.400	78
= Ergebnis der GuV	18.387	22.463	22.463	-4.076	2.862	-4.967	-4.967	7.829	21.249	17.496	17.496	3.753
+ Gewinnvortrag aus Vorperiode	784.460	784.460	784.460	0	802.847	806.923	806.923	-4.076	784.460	784.460	784.460	0
davon unterjährig												
aufgelaufenes Ergebnis bis												
zum Periodenbeginn	0	0	0	0	0	0	0	0	0	0	0	-784.460
= Bilanzergebnis	802.847	806.923	806.923	-4.076	805.709	801.956	801.956	3.753	805.709	801.956	801.956	3.753

Musterauswertungen

Soll-/Ist-Vergleich BWA Schema 04 Kurzform ab 2007 (Layout: Standard 1)

Analysezeitraum Wahrung/Datenart	Jan 2007		Jan 2007		Feb 2007		Feb 2007		01.07-02.07		01.07-02.07	
	Euro Ist	Euro Plan	Euro Ist	Euro Plan	Euro Ist	Euro Plan	Euro Ist	Euro Plan	Euro Ist	Euro Plan	Euro Ist	Euro Plan
Analyseart Vergleichszeitraum	Analyse abs.	Analyse abs.	nd. Vergl.abs Jan 2007	nd. Vergl.abs Jan 2007	Analyse abs.	Analyse abs.	nd. Vergl.abs Feb 2007	nd. Vergl.abs Feb 2007	Analyse abs.	Analyse abs.	nd. Vergl.abs 01.07-02.07	nd. Vergl.abs 01.07-02.07
Wahrung/Datenart			Euro Plan	Euro Plan			Euro Plan	Euro Plan			Euro Plan	Euro Plan
1006 Umsatzerlose	317.093	318.943	-1.850	-1.850	315.499	317.356	-1.857	-1.857	632.592	636.299	-3.707	-3.707
1049 Bestandsveranderung an fertigen u. unfertigen Erzeugnissen u. Leistungen	0	143	-143	-143	0	100	-100	-100	0	243	-243	-243
1052 Aktivierte Eigenleistungen	0	0	0	0	0	0	0	0	0	0	0	0
1056 Gesamtleistung	317.093	319.086	-1.993	-1.993	315.499	317.456	-1.957	-1.957	632.592	636.542	-3.950	-3.950
1066 Mat. Stoffe und Waren	126.943	125.133	1.810	1.810	116.054	124.356	-8.302	-8.302	242.997	249.489	-6.492	-6.492
1103 Bezogene Leistungen	13.060	13.000	60	60	18.719	18.500	219	219	31.779	31.500	279	279
1114 Rohertrag	177.090	180.953	-3.863	-3.863	180.726	174.600	6.126	6.126	357.816	355.553	2.263	2.263
1124 Sonst. betriebl. Erlose	0	0	0	0	0	0	0	0	0	0	0	0
1152 Betrieblicher Rohertrag	177.090	180.953	-3.863	-3.863	180.726	174.600	6.126	6.126	357.816	355.553	2.263	2.263
1162 Kostenarten:												
1164 Personal	92.983	86.201	6.782	6.782	88.386	86.201	2.185	2.185	181.369	172.402	8.967	8.967
1190 Raum/Energie	10.866	9.007	1.859	1.859	11.709	10.117	1.592	1.592	22.575	19.124	3.451	3.451
1200 Betriebliche Steuern	528	500	28	28	950	900	50	50	1.478	1.400	78	78
1208 Versicherungen/Beitrage	8.862	13.325	-4.463	-4.463	2.562	3.783	-1.221	-1.221	11.424	17.108	-5.684	-5.684
1216 Kfz (ohne Steuern)	11.033	12.667	-1.634	-1.634	6.276	4.667	1.609	1.609	17.309	17.334	-25	-25
1224 Werben/Reprasentation	560	422	138	138	422	421	1	1	982	843	139	139
1232 Reisen	1.970	2.625	-655	-655	2.310	2.625	-315	-315	4.280	5.250	-970	-970
1240 Verkauf/Versand	1.806	1.500	306	306	920	1.500	-580	-580	2.726	3.000	-274	-274
1248 Abschreibungen	12.356	15.282	-2.926	-2.926	12.365	15.282	-2.917	-2.917	24.721	30.564	-5.843	-5.843
1256 Reparatur/Instandhaltung	2.107	1.601	506	506	2.669	1.601	1.068	1.068	4.776	3.202	1.574	1.574
1264 Sonstige	8.086	7.943	143	143	8.644	9.943	-1.299	-1.299	16.730	17.886	-1.156	-1.156
1290 Kontenklasse unbesetzt	0	0	0	0	0	0	0	0	0	0	0	0
1294 Gesamtkosten	151.157	151.073	84	84	137.213	137.040	173	173	288.370	288.113	257	257
1304 Betriebsergebnis	25.933	29.880	-3.947	-3.947	43.513	37.560	5.953	5.953	69.446	67.440	2.006	2.006

Musterauswertungen

Analysezeitraum	Jan 2007		Jan 2007		Jan 2007		Feb 2007		Feb 2007		01.07-02.07		01.07-02.07	
	Währung/Datenart	Euro Ist	Euro Plan	Änd.Vergl.abs	Euro Ist	Euro Plan	Änd.Vergl.abs	Euro Ist	Euro Plan	Änd.Vergl.abs	Euro Ist	Euro Plan	Änd.Vergl.abs	Euro Ist
Währung/Datenart	Analyselst	Analyselst	Analyselst	Analyselst	Analyselst	Analyselst	Analyselst	Analyselst	Analyselst	Analyselst	Analyselst	Analyselst	Analyselst	Analyselst
1314 Zinsaufwand	7.511	7.334	177	7.407	7.444	-37	14.918	14.778	140					
1316 Sonst. neutraler Aufwand	35	83	-48	110	83	27	145	166	-21					
1333 Anderer Aufwand	7.546	7.417	129	7.517	7.527	-10	15.063	14.944	119					
1343 Zinserträge	0	0	0	0	0	0	0	0	0					
1345 Sonstige neutrale Erträge	0	0	0	0	0	0	0	0	0					
1362 Verr. kalk. Kosten	0	0	0	0	0	0	0	0	0					
1364 Anderer Ertrag	0	0	0	0	0	0	0	0	0					
1374 Ergebnis vor Steuern	18.387	22.463	-4.076	35.996	30.033	5.963	54.383	52.496	1.887					
1384 Steuern vom Einkommen u. Ertrag	0	0	0	33.134	35.000	-1.866	33.134	35.000	-1.866					
1389 Vorläufiges Ergebnis	18.387	22.463	-4.076	2.862	-4.967	7.829	21.249	17.496	3.753					

Unternehmensplanung

Musterauswertungen

Finanzflussrechnung Analyseschema Kurzform (Layout: Modern 2)

Analysezeitraum	Jahr 2007	Jahr 2008	Jahr 2009	Jahr 2010	Jahr 2011
Währung/Datenart	Euro Plan	Euro Plan	Euro Plan	Euro Plan	Euro Plan
Analyseart	Finanzfl. abs	Finanzfl. abs	Finanzfl. abs	Finanzfl. abs	Finanzfl. abs
Vergleichszeitraum	Dez 2006	Jahr 2007	Jahr 2008	Jahr 2009	Jahr 2010
Währung/Datenart	Euro Plan	Euro Plan	Euro Plan	Euro Plan	Euro Plan
Einzahlungen aus Umsatzerlösen	4.581.926	4.777.737	4.909.178	5.043.387	5.178.330
+ andere ordentliche Einzahlungen	0	0	0	0	0
- Materialauszahlungen	2.157.188	2.221.614	2.309.294	2.379.320	2.442.951
- Personalauszahlungen	1.064.607	1.098.507	1.116.682	1.135.260	1.154.293
- Restl. betriebl. Auszahlungen	608.364	724.208	716.199	730.750	746.726
= Betrieblicher Cashflow	751.767	733.408	767.003	798.057	834.360
+ Cashflow des Finanzbereichs	-223	793	2.092	3.091	4.196
± Cashflow aus dem nicht ordentlichen Bereich	0	0	0	0	0
= Cashflow vor Zinsaufwand, Ertrag-, sonstigen Steuern	751.544	734.201	769.095	801.148	838.556
Mittelherkunft aus dem Cashflow	751.544	734.201	769.095	801.148	838.556
= Eigen- und Innenfinanzierung	751.544	734.201	769.095	801.148	838.556
+ Fremdfinanzierung	180.143	435	483	490	508
+ Desinvestition	0	114.040	1	0	0
= MITTELHERKUNFT	931.687	848.676	769.579	801.638	839.064
+ Investition im weiteren Sinne	496.991	0	0	0	1
+ Kapitaldienst	94.856	291.052	291.052	291.048	291.054
+ Erfolgsabhängige Mittelverwendung	239.587	166.890	247.314	225.738	264.947
= MITTELVERWENDUNG	831.434	457.942	538.366	516.786	556.002
Fondsveränderungsrechnung					
Anfangsbestand kurzfristiger Nettoguthaben/Nettoverbindl.	-28.791	71.462	462.196	693.409	978.261
+ Zunahme Kasse, Bankguthaben	15.105	390.734	231.213	284.852	283.062
- Zunahme Kontokorrentverbindl.	0	0	0	0	0
+ Abnahme Kontokorrentverbindl.	85.148	0	0	0	0
= Endbestand kurzfristiger Nettoguthaben/Nettoverbindl.	71.462	462.196	693.409	978.261	1.261.323
davon: Kasse, Bankguthaben, Schecks	71.462	462.196	693.409	978.261	1.261.323
+ Kreditlinie	100.000	100.000	100.000	100.000	100.000
= Kurzfristige Finanzreserve	171.462	562.196	793.409	1.078.261	1.361.323

Unternehmensplanung

Musterauswertungen

Finanzflussrechnung Analyseschema Langform (Layout: Modern 2)

Analysezeitraum	Jahr 2007	Jahr 2008	Jahr 2009	Jahr 2010	Jahr 2011
Währung/Datenart	Euro Plan	Euro Plan	Euro Plan	Euro Plan	Euro Plan
Analyseart	Finanzfl. abs	Finanzfl. abs	Finanzfl. abs	Finanzfl. abs	Finanzfl. abs
Vergleichszeitraum	Dez 2006	Jahr 2007	Jahr 2008	Jahr 2009	Jahr 2010
Währung/Datenart	Euro Plan	Euro Plan	Euro Plan	Euro Plan	Euro Plan
Einzahlungen aus Umsatzerlösen	4.581.926	4.777.737	4.909.178	5.043.387	5.178.330
+ Umsatzerlöse	3.890.681	4.063.115	4.174.095	4.287.237	4.404.873
+ Kunden berechnete Umsatzsteuer	688.244	720.650	741.301	762.552	783.721
+ Abnahme kfr. Forderungen L.L.	2.448	0	0	0	0
- Zunahme kfr. Forderungen L.L.	0	6.126	6.319	6.506	6.695
+ Zunahme erh. Anzahlungen Pass	553	98	101	104	0
- Abnahme erh. Anzahlungen Pass	0	0	0	0	3.569
+ andere ordentliche Einzahlungen	0	0	0	0	0
- Materialauszahlungen	2.157.188	2.221.614	2.309.294	2.379.320	2.442.951
+ Materialaufwand	1.727.936	1.814.756	1.887.423	1.945.237	1.998.051
darin: Einkauf + Fremdleistung	1.729.750	1.816.695	1.889.450	1.947.360	2.000.340
+ Vorsteuer	406.187	408.757	424.148	436.569	447.384
+ Zunahme RHB-Stoffe	1.814	1.939	2.027	2.123	2.289
- Zunahme Verbindl. aus L.L.	0	3.838	4.304	4.609	4.773
+ Abnahme Verbindl. aus L.L.	21.251	0	0	0	0
- Personalauszahlungen	1.064.607	1.098.507	1.116.682	1.135.260	1.154.293
+ Personalaufwand	1.080.316	1.099.032	1.117.251	1.135.864	1.154.965
- Zunahme Pensionsrückstellungen	125	158	197	235	279
- Änderung der Verbindlichkeiten aus der Personalabrechnung	15.584	367	372	369	393
- Restl. betriebl. Auszahlungen	608.364	724.208	716.199	730.750	746.726
+ Raumkosten	114.744	116.266	117.809	118.777	119.748
+ Versicherungen, Beiträge	43.108	43.220	44.070	44.962	45.836
+ Reparaturen, Instandhaltung	19.215	25.215	26.475	27.799	27.799
+ Fahrzeugkosten	64.000	65.280	66.585	67.915	69.272
+ Werbe- und Reisekosten	36.550	38.226	39.981	41.820	41.925
+ Kosten der Warenabgabe	18.156	18.616	19.214	19.624	20.161
+ Versch. betr. Aufwendungen	84.407	86.580	88.877	90.828	94.537
+ Umsatzsteuerzahlung	234.128	336.296	319.035	325.080	336.124
- Zunahme sonst. Rückstellungen	436	623	895	992	3.535
- Abnahme aktive Rechnungsabgr.	5.508	4.868	4.952	5.063	5.141
= Betrieblicher Cashflow	751.767	733.408	767.003	798.057	834.360
+ Cashflow des Finanzbereichs	-223	793	2.092	3.091	4.196
+ Finanz- und sonstiger neutraler Erfolg	-223	793	2.092	3.091	4.196
+ Sonstige Zinsen u. ähnl. Ertr.	777	1.993	3.592	4.891	6.296
- Spenden	1.000	1.200	1.500	1.800	2.100
± Cashflow aus dem nicht ordentlichen Bereich	0	0	0	0	0
+ Nicht ordentliche Einzahlungen	0	0	0	0	0
- Nicht ordentliche Auszahlungen	0	0	0	0	0
= Cashflow vor Zinsaufwand, Ertrag-, sonstigen Steuern	751.544	734.201	769.095	801.148	838.556
Mittelherkunft aus dem Cashflow	751.544	734.201	769.095	801.148	838.556
+ Kapitalerhöhung	0	0	0	0	0
= Eigen- und Innenfinanzierung	751.544	734.201	769.095	801.148	838.556

Unternehmensplanung

Musterauswertungen

Analysezeitraum	Jahr 2007	Jahr 2008	Jahr 2009	Jahr 2010	Jahr 2011
Währung/Datenart	Euro Plan	Euro Plan	Euro Plan	Euro Plan	Euro Plan
Analyseart	Finanzfl. abs	Finanzfl. abs	Finanzfl. abs	Finanzfl. abs	Finanzfl. abs
Vergleichszeitraum	Dez 2006	Jahr 2007	Jahr 2008	Jahr 2009	Jahr 2010
Währung/Datenart	Euro Plan	Euro Plan	Euro Plan	Euro Plan	Euro Plan
+ Fremdfinanzierung	180.143	435	483	490	508
+ Zunahme Bankkredite per saldo (ohne Kontokorrentverbindl.)	173.077	0	0	0	0
+ Zunahme der Verbundkredite	6.657	0	0	0	0
+ Gesellschafter	6.657	0	0	0	0
+ Zunahme sonst. Verbindlichkeit ohne Steuern/Personalabrechn.	409	435	483	490	508
+ Desinvestition	0	114.040	1	0	0
+ Abnahme der restlichen sonstigen Vermögensgegenstände	0	114.040	1	0	0
= MITTELHERKUNFT	931.687	848.676	769.579	801.638	839.064
+ Investition im weiteren Sinne	496.991	0	0	0	1
+ Investitionen Anlagevermögen	386.000	0	0	0	0
+ Zunahme der restlichen sonstigen Vermögensgegenstände	110.991	0	0	0	1
+ Kapitaleinsatz	94.856	291.052	291.052	291.048	291.054
+ Tilgung Bankkredite per saldo (ohne Kontokorrentkonten)	0	224.422	233.986	243.964	254.376
+ Zinszahlungen	94.856	66.630	57.066	47.084	36.678
+ Erfolgsabhängige Mittelverwendung	239.587	166.890	247.314	225.738	264.947
+ Ausschüttung	0	0	0	0	0
+ Bilanzgewinn der Vorperiode	784.460	1.027.730	1.339.282	1.667.112	2.035.026
- Gewinnvortrag aus dem Vorjahr	784.460	1.027.730	1.339.282	1.667.112	2.035.026
+ Kapitalrückzahlungen	0	0	0	0	0
+ Steuerauszahlungen	239.587	166.890	247.314	225.738	264.947
+ Steuern vom Einkommen, Ertrag	162.759	202.982	212.275	236.536	259.993
+ Sonstige Steuern	4.100	4.110	4.130	4.150	4.170
- Zunahme Steuerrückstellungen	0	40.202	0	14.948	0
+ Abnahme Steuerrückstellungen	0	0	30.909	0	784
- Zunahme Steuerverbindlich. ohne Umsatzsteuersaldo	0	367	372	369	393
+ Abnahme Steuerverbindlich. ohne Umsatzsteuersaldo	57.144	0	0	0	0
+ enthaltene Änderung Verbindl. aus Lohn- u. Kirchensteuer	15.584	367	372	369	393
= MITTELVERWENDUNG	831.434	457.942	538.366	516.786	556.002
Fondsveränderungsrechnung					
Anfangsbestand kurzfristiger Nettoguthaben/Nettoverb.	-28.791	71.462	462.196	693.409	978.261
+ Zunahme Kasse, Bankguthaben	15.105	390.734	231.213	284.852	283.062
- Zunahme Kontokorrentverbindl.	0	0	0	0	0
+ Abnahme Kontokorrentverbindl.	85.148	0	0	0	0
- Abschreibung Wertpapiere UV					
= Endbestand kurzfristiger Nettoguthaben/Nettoverb.	71.462	462.196	693.409	978.261	1.261.323
davon: Kasse, Bankguthaben, Schecks	71.462	462.196	693.409	978.261	1.261.323
+ Kreditlinie	100.000	100.000	100.000	100.000	100.000
= Kurzfristige Finanzreserve	171.462	562.196	793.409	1.078.261	1.361.323

Unternehmensplanung

Musterauswertungen

Finanzflussrechnung IDW-Schema Kurzform (Layout: Standard 1)

Analysezeitraum	Jahr 2007	Jahr 2008	Jahr 2009	Jahr 2010	Jahr 2011
Währung/Datenart	Euro Plan	Euro Plan	Euro Plan	Euro Plan	Euro Plan
Vergleichszeitraum	Dez 2006	Jahr 2007	Jahr 2008	Jahr 2009	Jahr 2010
Währung/Datenart	Euro Plan	Euro Plan	Euro Plan	Euro Plan	Euro Plan
Einzahlungen von Kunden für den Verkauf von Erzeugnissen, Waren und Dienstleistungen	4.581.926	4.777.737	4.909.178	5.043.387	5.178.330
- Auszahlungen an Lieferanten und Beschäftigte	3.221.795	3.320.121	3.425.976	3.514.580	3.597.244
+ Sonstige Einzahlungen, nicht der Investitions- und Finanzierungstätigkeit zuzuordnen	1.186	116.468	4.076	5.381	6.804
- Sonstige Auszahlungen, nicht der Investitions- und Finanzierungstätigkeit zuzuordnen	1.054.798	958.928	1.022.079	1.005.372	1.050.452
= Mittelzufluss/-abfluss aus der laufenden Geschäftstätigkeit	306.519	615.156	465.199	528.816	537.438
+ Einzahlungen aus Abgängen des Anlagevermögens	0	0	0	0	0
- Auszahlungen für Investitionen in das Anlagevermögen	386.000	0	0	0	0
= Mittelzufluss/-abfluss aus der Investitionstätigkeit	-386.000	0	0	0	0
Einzahlungen aus Kapitalerhöhungen/Zuschüssen der Gesellschafter	0	0	0	0	0
- Auszahlungen an Gesellschafter	0	0	0	0	0
+ Einzahlungen aus der Begebung von Finanzkrediten	179.734	0	0	0	0
- Auszahlungen für die Tilgung von Finanzkrediten	0	224.422	233.986	243.964	254.376
= Mittelzufluss/-abfluss aus der Finanzierungstätigkeit	179.734	-224.422	-233.986	-243.964	-254.376

Unternehmensplanung

Musterauswertungen

Analysezeitraum	Jahr 2007	Jahr 2008	Jahr 2009	Jahr 2010	Jahr 2011
Währung/Datenart	Euro Plan	Euro Plan	Euro Plan	Euro Plan	Euro Plan
Vergleichszeitraum	Dez 2006	Jahr 2007	Jahr 2008	Jahr 2009	Jahr 2010
Währung/Datenart	Euro Plan	Euro Plan	Euro Plan	Euro Plan	Euro Plan
Fondsveränderungsrechnung					
Anfangsbestand kurzfristiger Nettoguthaben/Nettoverb.	-28.791	71.462	462.196	693.409	978.261
+ Zunahme Kasse, Bankguthaben	15.105	390.734	231.213	284.852	283.062
+ Abnahme Kontokorrentverbindl.	85.148	0	0	0	0
= Endbestand kurzfristiger Nettoguthaben/Nettoverbindl.	71.462	462.196	693.409	978.261	1.261.323
davon: Kasse, Bankguthaben, Schecks	71.462	462.196	693.409	978.261	1.261.323
+ Kreditlinie	100.000	100.000	100.000	100.000	100.000
= Kurzfristige Finanzreserve	171.462	562.196	793.409	1.078.261	1.361.323

Unternehmensplanung

Musterauswertungen

Finanzflussrechnung DRS Kurzform (Layout: Klassik 2)

Analysezeitraum Währung/Datenart Vergleichszeitraum Währung/Datenart	Jahr 2007 Euro Plan Dez 2006 Euro Plan	Jahr 2008 Euro Plan Jahr 2007 Euro Plan	Jahr 2009 Euro Plan Jahr 2008 Euro Plan	Jahr 2010 Euro Plan Jahr 2009 Euro Plan	Jahr 2011 Euro Plan Jahr 2010 Euro Plan
Einzahlungen von Kunden für den Verkauf von Erzeugnissen, Waren und Dienstleistungen	4.581.926	4.777.737	4.909.178	5.043.387	5.178.330
- Auszahlungen an Lieferanten und Beschäftigte	3.583.227	3.695.784	3.810.722	3.907.634	3.995.069
+ Sonstige Einzahlungen, nicht der Investitions- und Finanzierungstätigkeit zuzuordnen	1.186	116.468	4.076	5.381	6.804
- Sonstige Auszahlungen, nicht der Investitions- und Finanzierungstätigkeit zuzuordnen	693.366	583.265	637.333	612.318	652.627
± Ein- und Auszahlungen aus außerordentlichen Posten	0	0	0	0	0
= Cashflow aus laufender Geschäftstätigkeit	306.519	615.156	465.199	528.816	537.438
Einzahlungen aus Abgängen von Gegenständen des Sachanlagevermögens	0	0	0	0	0
- Auszahlungen für Investitionen in das Sachanlagevermögen	386.000	0	0	0	0
+ Einzahlungen aus Abgängen von Gegenständen des immateriellen Anlagevermögens	0	0	0	0	0
- Auszahlungen für Investitionen in das immaterielle Anlagevermögen	0	0	0	0	0
+ Einzahlungen aus Abgängen von Gegenständen des Finanzanlagevermögens	0	0	0	0	0
- Auszahlungen für Investitionen in das Finanzanlagevermögen	0	0	0	0	0
+ Einzahlungen auf Grund von Finanzmittelanlagen im Rahmen der kurzfr. Finanzdisposition	0	0	0	0	0
- Auszahlungen auf Grund von Finanzmittelanlagen im Rahmen der kurzfr. Finanzdisposition	0	0	0	0	0
= Cashflow aus der Investitionstätigkeit	-386.000	0	0	0	0

Unternehmensplanung

Musterauswertungen

Analysezeitraum Währung/Datenart Vergleichszeitraum Währung/Datenart	Jahr 2007 Euro Plan Dez 2006 Euro Plan	Jahr 2008 Euro Plan Jahr 2007 Euro Plan	Jahr 2009 Euro Plan Jahr 2008 Euro Plan	Jahr 2010 Euro Plan Jahr 2009 Euro Plan	Jahr 2011 Euro Plan Jahr 2010 Euro Plan
Einzahlungen aus Eigenkapitalzuführungen	0	0	0	0	0
- Auszahlungen an Unternehmens- eigner und Minderheits- gesellschafter	0	0	0	0	0
+ Einzahlungen aus der Begebung von Anleihen und der Aufnahme von (Finanz-) Krediten	406.657	0	0	0	0
- Auszahlungen aus der Tilgung von Anleihen und (Finanz-) Krediten	226.923	224.422	233.986	243.964	254.376
= Cashflow aus der Finanzierungstätigkeit	179.734	-224.422	-233.986	-243.964	-254.376
Zahlungswirksame Veränderungen des Finanzmittelfonds	100.253	390.734	231.213	284.852	283.062
± Wechselkurs-, konsolidierungs- kreis- und bewertungsbedingte Änderungen Finanzmittelfonds	0	0	0	0	0
+ Finanzmittelfonds am Anfang der Periode	-28.791	71.462	462.196	693.409	978.261
= Finanzmittelfonds am Ende der Periode	71.462	462.196	693.409	978.261	1.261.323

Unternehmensplanung

Musterauswertungen

Plan-Liquiditätsübersicht Kurzform (Layout: Modern 1)

	01.01.2007	01.01.2008	01.01.2009	01.01.2010	01.01.2011
	31.12.2007	31.12.2008	31.12.2009	31.12.2010	31.12.2011
Anfangsbestand Kasse/Kontokorrent	-28.791	71.462	462.196	693.409	978.261
+ Betriebliche Einzahlungen	4.581.926	4.869.977	4.909.178	5.043.387	5.178.330
aus Umsatz	4.581.926	4.777.737	4.909.178	5.043.387	5.178.330
aus Steuern	0	92.240	0	0	0
- Betriebliche Auszahlungen	4.167.447	4.189.418	4.389.489	4.471.068	4.608.917
für Material	2.079.660	2.158.030	2.244.143	2.312.751	2.375.630
für Personal	1.064.607	1.098.507	1.116.682	1.135.260	1.154.293
für Raumkosten	135.277	137.073	138.904	140.040	141.180
für Versicherungen/Beiträge	37.600	38.352	39.118	39.899	40.695
für Reparaturen/Instandhaltung	22.864	30.002	31.501	33.080	33.080
für Fahrzeugkosten	74.644	76.137	77.650	79.208	80.781
für Werbe- und Reisekosten	43.498	45.488	47.566	49.760	49.897
für Kosten der Warenabgabe	21.420	21.852	22.290	22.725	23.190
für verschiedene betriebliche Aufwendungen	100.121	102.592	105.286	107.527	109.100
für Steuern	510.928	477.275	562.219	546.668	596.901
für sonstige Steuern	76.828	4.110	4.130	4.150	4.170
= Saldo betriebliche Zahlungen	414.479	680.559	519.689	572.319	569.413
+ Einzahlungen aus Zinsen	777	1.993	3.592	4.891	6.296
+ Sonstige neutrale Einzahlungen	3.050	0	0	0	0
- Sonstige neutrale Auszahlungen	1.000	1.200	1.500	1.800	2.100
= Saldo neutrale Zahlungen	2.827	793	2.092	3.091	4.196
+ Einzahlungen aus Abgängen des Anlagevermögens	0	0	0	0	0
- Auszahlungen für Investitionen in das Anlagevermögen	402.340	0	0	0	0
= Saldo Zahlungen Investitionsbereich	-402.340	0	0	0	0
+ Darlehensaufnahmen	416.507	1.937	2.130	2.191	2.276
aus Bankdarlehen	400.000	0	0	0	0
aus anderen Verbindlichkeiten	16.507	1.937	2.130	2.191	2.276
- Kapitaldienst	331.220	292.555	292.698	292.749	292.823
Zinsen	94.856	66.631	57.060	47.086	36.682
Tilgung Bankdarlehen	226.923	224.422	233.986	243.964	254.376
Tilgung andere Verbindlichkeiten	9.441	1.502	1.652	1.699	1.765
= Saldo Zahlungen Finanzierungsbereich	85.287	-290.618	-290.568	-290.558	-290.547
= Endbestand Kasse/Kontokorrent	71.462	462.196	693.409	978.261	1.261.323
+ Kreditlinie	100.000	100.000	100.000	100.000	100.000
= Kurzfristige Liquiditätsreserve	171.462	562.196	793.409	1.078.261	1.361.323

Musterauswertungen

Plan-Liquiditätsübersicht Kurzform monatlich (Layout: Modern 1)

	Januar 2007	Februar 2007	März 2007	April 2007	Mai 2007	Juni 2007	Juli 2007	August 2007	September 2007	Oktober 2007	November 2007	Dezember 2007	Umbuchung 2007	01.01.2007 31.12.2007
Anfangsbestand Kasse/Kontokorrent	-28.791	91.617	67.832	-55.718	-11.586	21.907	46.167	90.721	57.695	52.928	122.408	113.914	71.462	-28.791
+ Betriebliche Einzahlungen	381.275	354.810	367.884	375.448	396.680	419.387	400.559	342.817	351.153	413.392	418.421	360.100	0	4.581.926
aus Umsatz	381.275	354.810	367.884	375.448	396.680	419.387	400.559	342.817	351.153	413.392	418.421	360.100	0	4.581.926
- Betriebliche Auszahlungen	318.264	358.871	365.573	310.207	340.670	366.804	331.530	351.821	326.946	316.759	402.121	377.881	0	4.167.447
für Material	168.015	164.912	171.992	171.840	174.773	183.464	184.498	164.879	151.477	175.769	190.777	177.264	0	2.079.660
für Personal	70.617	86.201	86.201	86.201	87.812	87.590	86.201	86.201	86.201	86.201	114.391	100.790	0	1.064.607
für Raumkosten	10.718	11.828	10.717	11.828	10.718	11.827	10.718	11.828	10.717	11.828	10.718	11.832	0	135.277
für Versicherungen/Beiträge	9.000	2.600	2.600	2.600	2.600	2.600	2.600	2.600	2.600	2.600	2.600	2.600	0	37.600
für Reparaturen/Instandhaltung	1.905	1.905	1.905	1.905	1.905	1.905	1.905	1.905	1.905	1.905	1.905	1.909	0	22.864
für Fahrzeugkosten	13.554	5.554	5.554	5.554	5.554	5.554	5.554	5.554	5.554	5.554	5.554	5.553	0	74.644
für Werbe- und Reisekosten	3.626	3.625	3.624	3.625	3.626	3.623	3.626	3.625	3.624	3.625	3.626	3.623	0	43.498
für Kosten der Warenabgabe	1.785	1.785	1.785	1.785	1.785	1.785	1.785	1.785	1.785	1.785	1.785	1.785	0	21.420
für verschiedene betriebliche Aufwendungen	9.453	11.833	8.733	7.787	7.787	7.786	7.787	7.787	7.786	7.787	7.787	7.808	0	100.121
für Steuern	0	35.000	61.554	17.082	43.210	60.671	26.856	64.757	55.298	19.705	62.078	64.717	0	510.928
für sonstige Steuern	29.591	33.628	10.909	0	900	0	0	900	0	0	900	0	0	76.828
= Saldo betriebliche Zahlungen	63.011	-4.061	2.311	65.241	56.010	52.583	69.029	-9.004	24.207	96.633	16.300	-17.781	0	414.479
+ Einzahlungen aus Zinsen	0	0	573	0	0	0	0	0	81	0	0	123	0	777
+ Sonstige neutrale Einzahlungen	3.050	0	0	0	0	0	0	0	0	0	0	0	0	3.050
- Sonstige neutrale Auszahlungen	83	83	83	83	83	83	83	83	83	83	83	87	0	1.000
= Saldo neutrale Zahlungen	2.967	-83	490	-83	-83	-83	-83	-83	-2	-83	-83	36	0	2.827
+ Einzahlungen aus Abgängen des Anlagevermögens	0	0	0	0	0	0	0	0	0	0	0	0	0	0
- Auszahlungen für Investitionen in das Anlagevermögen	0	0	102.340	0	0	300.000	0	0	0	0	0	0	0	402.340
= Saldo Zahlungen Investitionsbereich	0	0	-102.340	0	0	-300.000	0	0	0	0	0	0	0	-402.340
+ Darlehensaufnahmen aus Bankdarlehen	100.163	3.685	189	2.169	1.000	300.396	1.978	3.000	0	285	2.000	1.642	0	416.507
aus anderen Verbindlichkeiten	163	3.685	189	2.169	1.000	396	1.978	3.000	0	285	2.000	1.642	0	16.507
- Kapitaldienst	45.733	23.326	24.200	23.195	23.434	28.636	26.370	26.939	28.972	27.355	26.711	26.349	0	331.220
Zinsen	7.334	7.443	7.388	7.330	7.274	8.689	8.402	8.334	8.267	8.199	8.131	8.065	0	94.856
Tilgung Bankdarlehen	36.871	15.758	15.812	15.865	15.919	17.947	17.968	18.031	18.093	18.156	18.219	18.284	0	226.923
Tilgung andere Verbindlichkeiten	1.528	125	1.000	0	241	2.000	0	574	2.612	1.000	361	0	0	9.441
= Saldo Zahlungen Finanzierungsbereich	54.430	-19.641	-24.011	-21.026	-22.434	271.760	-24.392	-23.939	-28.972	-27.070	-24.711	-24.707	0	85.287
= Endbestand Kasse/Kontokorrent	91.617	67.832	-55.718	-11.586	21.907	46.167	90.721	57.695	52.928	122.408	113.914	71.462	71.462	71.462
+ Kreditlinie	100.000	100.000	100.000	100.000	100.000	100.000	100.000	100.000	100.000	100.000	100.000	100.000	100.000	100.000
= Kurzfristige Liquiditätsreserve	191.617	167.832	44.282	88.414	121.907	146.167	190.721	157.695	152.928	222.408	213.914	171.462	171.462	171.462

Unternehmensplanung

Musterauswertungen

Plan-Liquiditätsübersicht Langform (Layout: Modern 1)

	01.01.2007	01.01.2008	01.01.2009	01.01.2010	01.01.2011
	31.12.2007	31.12.2008	31.12.2009	31.12.2010	31.12.2011
Anfangsbestand Kasse/Kontokorrent	-28.791	71.462	462.196	693.409	978.261
+ Betriebliche Einzahlungen	4.581.926	4.869.977	4.909.178	5.043.387	5.178.330
aus Umsatz	4.581.926	4.777.737	4.909.178	5.043.387	5.178.330
Haupterlöse Inland	4.104.720	4.507.437	4.636.578	4.769.487	4.901.880
Erlöse EG-Raum, nicht Inland	225.100	227.800	229.500	231.100	233.400
Erlöse außerhalb EG-Raum	43.800	42.500	43.100	42.800	43.050
Abnahme Ford. Lief. und Leist.					
aus Basis-/aktueller Ist-Bilanz	208.306	0	0	0	0
aus Steuern	0	92.240	0	0	0
Gewerbesteuer	0	64.440	0	0	0
Körperschaftsteuer	0	27.800	0	0	0
- Betriebliche Auszahlungen	4.167.447	4.189.418	4.389.489	4.471.068	4.608.917
für Material	2.079.660	2.158.030	2.244.143	2.312.751	2.375.630
Material-/Wareneinkauf	1.675.625	1.899.716	1.951.077	2.003.825	2.059.240
Bezogene Fremdleistungen	235.575	258.314	293.066	308.926	316.390
Abnahme Verbindl. Lief. und Leist.					
aus Basis-/aktueller Ist-Bilanz	168.460	0	0	0	0
für Personal	1.064.607	1.098.507	1.116.682	1.135.260	1.154.293
für Raumkosten	135.277	137.073	138.904	140.040	141.180
Gas, Strom, Wasser	67.812	68.484	69.156	69.840	70.524
Reinigung	22.721	23.400	24.110	24.110	24.110
Abgaben für betriebliche Räume	6.660	6.726	6.792	6.858	6.924
Sonstige Raumkosten	38.084	38.463	38.846	39.232	39.622
für Versicherungen/Beiträge	37.600	38.352	39.118	39.899	40.695
Versicherungen	37.600	38.352	39.118	39.899	40.695
für Reparaturen und Instandhaltung	22.864	30.002	31.501	33.080	33.080
Reparaturen und Instandhaltung von Bauten	0	5.998	6.297	6.613	6.613
Reparaturen und Instandhaltung von technischen Anlagen	22.864	24.004	25.204	26.467	26.467
für Fahrzeugkosten	74.644	76.137	77.650	79.208	80.781
Kfz-Versicherung	8.000	8.160	8.323	8.489	8.658
Laufende Kfz-Betriebskosten	53.556	54.624	55.711	56.827	57.961
Sonstige Kfz-Kosten	13.088	13.353	13.616	13.892	14.162
für Werbe- und Reisekosten	43.498	45.488	47.566	49.760	49.897
Werbekosten	596	606	615	633	646
Geschenke abzugsfähig	360	367	374	381	388
Repräsentationskosten	596	606	615	633	646
Bewirtungskosten (abzugsfähig)	4.284	4.368	4.453	4.540	4.640
Nicht abzugsfähige					
Bewirtung/Werbekosten	174	178	181	185	189
Reisekosten Arbeitnehmer	37.488	39.363	41.328	43.388	43.388
für Kosten der Warenabgabe	21.420	21.852	22.290	22.725	23.190
Verpackung	21.420	21.852	22.290	22.725	23.190

Unternehmensplanung

Musterauswertungen

	01.01.2007	01.01.2008	01.01.2009	01.01.2010	01.01.2011
	31.12.2007	31.12.2008	31.12.2009	31.12.2010	31.12.2011
für verschiedene betriebliche Aufwendungen	100.121	102.592	105.286	107.527	109.100
Kommunikation	7.578	7.803	8.036	8.036	8.036
Bürobedarf	15.153	15.606	16.070	16.070	16.070
Zeitschriften, Bücher	956	972	989	1.006	1.023
Fortbildungskosten	4.046	4.248	4.461	4.684	4.684
Rechts- und Beratungskosten	1.666	1.749	1.837	1.929	2.090
Mietleasing	11.897	12.041	12.319	12.802	13.070
Nebenkosten des Geldverkehrs	758	775	804	825	843
Betriebsbedarf	58.067	59.398	60.770	62.175	63.284
für Steuern	510.928	477.275	562.219	546.668	596.901
Gewerbesteuer	140.000	75.580	107.060	98.260	114.560
Körperschaftsteuer	136.800	65.399	136.124	123.328	146.217
Umsatzsteuerzahlung	234.128	336.296	319.035	325.080	336.124
für sonstige Steuern	76.828	4.110	4.130	4.150	4.170
Grundsteuer	3.600	3.600	3.600	3.600	3.600
Kfz-Steuer	500	510	530	550	570
Auflösung Andere					
Steuerverbindlichkeiten	72.728	0	0	0	0
= Saldo betriebliche Zahlungen	414.479	680.559	519.689	572.319	569.413
+ Einzahlungen aus Zinsen	777	1.993	3.592	4.891	6.296
Kontokorrentzinsen	252	1.474	3.051	4.355	5.785
Sonstige Zinsen und ähnliche Erträge	525	519	541	536	511
+ Sonstige neutrale Einzahlungen	3.050	0	0	0	0
Sonstige Einzahlungen	3.050	0	0	0	0
- Sonstige neutrale Auszahlungen	1.000	1.200	1.500	1.800	2.100
Spenden	1.000	1.200	1.500	1.800	2.100
= Saldo neutrale Zahlungen	2.827	793	2.092	3.091	4.196
+ Einzahlungen aus Abgängen des Anlagevermögens	0	0	0	0	0
- Auszahlungen für Investitionen in das Anlagevermögen	402.340	0	0	0	0
Sachanlagen	402.340	0	0	0	0
= Saldo Zahlungen Investitionsbereich	-402.340	0	0	0	0
+ Darlehensaufnahmen	416.507	1.937	2.130	2.191	2.276
aus Bankdarlehen	400.000	0	0	0	0
aus anderen Verbindlichkeiten	16.507	1.937	2.130	2.191	2.276
Sonstige Verbindlichkeiten	1.822	1.937	2.130	2.191	2.276
Verbindlichkeiten gegen Gesellschafter	14.685	0	0	0	0

Unternehmensplanung

Musterauswertungen

	01.01.2007	01.01.2008	01.01.2009	01.01.2010	01.01.2011
	31.12.2007	31.12.2008	31.12.2009	31.12.2010	31.12.2011
- Kapitaldienst	331.220	292.555	292.698	292.749	292.823
Zinsen	94.856	66.631	57.060	47.086	36.682
Kontokorrentzinsen	264	0	0	0	0
Zinsaufwand Fremdkapital	94.592	66.631	57.060	47.086	36.682
Tilgung Bankdarlehen	226.923	224.422	233.986	243.964	254.376
Tilgung andere Verbindlichkeiten	9.441	1.502	1.652	1.699	1.765
Sonstige Verbindlichkeiten	1.413	1.502	1.652	1.699	1.765
Verbindlichkeiten gegen Gesellschafter	8.028	0	0	0	0
= Saldo Zahlungen Finanzierungsbereich	85.287	-290.618	-290.568	-290.558	-290.547
= Endbestand Kasse/Kontokorrent	71.462	462.196	693.409	978.261	1.261.323
+ Kreditlinie	100.000	100.000	100.000	100.000	100.000
= Kurzfristige Liquiditätsreserve	171.462	562.196	793.409	1.078.261	1.361.323

Unternehmensplanung

Musterauswertungen

Objektbezogene Auswertungen (Layout: Standard 2)

Absatz Umsatzerlöse nach Absatzobjekten (in Euro)

Planungsperiode	01.01.2007	01.01.2008	01.01.2009	01.01.2010	01.01.2011
	31.12.2007	31.12.2008	31.12.2009	31.12.2010	31.12.2011
	Plan	Plan	Plan	Plan	Plan
aus Absatz					
001 Furniere Inland	3.390.680	3.553.115	3.653.895	3.756.630	3.863.656
002 Beschichtete Platten	500.001	510.000	520.200	530.607	541.217
Summe	3.890.681	4.063.115	4.174.095	4.287.237	4.404.873

Material Materialaufwand nach Materialobjekten (in Euro)

Planungsperiode	01.01.2007	01.01.2008	01.01.2009	01.01.2010	01.01.2011
	31.12.2007	31.12.2008	31.12.2009	31.12.2010	31.12.2011
	Plan	Plan	Plan	Plan	Plan
aus Material					
001 Furniere Inland	1.527.936	1.610.755	1.679.343	1.732.994	1.781.563
002 Beschichtete Platten	199.999	204.003	208.077	212.243	216.488
Summe	1.727.935	1.814.758	1.887.420	1.945.237	1.998.051

Jährliche Personalkosten nach Personalobjekten (in Euro)

Jahr	2007	2008	2009	2010	2011
00001/01: Geschäftsführer	71.360	71.360	71.360	71.360	71.360
00002/01: Mitarbeiter 1	134.886	137.628	140.091	143.025	145.956
00003/01: Mitarbeiter 2	116.622	118.980	121.554	123.915	126.525
00004/01: Mitarbeiter 3	153.477	156.306	158.901	161.844	164.700
00005/01: Mitarbeiter 4	239.070	243.890	248.300	253.135	257.435
00006/01: Mitarbeiter 5	321.768	327.702	333.840	339.342	345.702
00007/01: Aushilfe	43.008	43.008	43.008	43.008	43.008
= Gesamtkosten Arbeitgeber	1.080.191	1.098.874	1.117.054	1.135.629	1.154.686

Musterauswertungen

Anlagenspiegel: 01.01.2007 - 31.12.2007 (Layout: Standard 2)

	histor. AHK Beginn GJ	Zugänge im GJ	Abgänge im GJ	Umbuchung im GJ	kumulierte Abschrei- bung Ende GJ	Abschrei- bungen im GJ	Zuschrei- bungen im GJ	Buchwert Ende GJ
Konzessionen, Schutzrechte, etc.	6.750	0	0	0	6.315	650	0	435
Geschäfts- u. Firmenwert	38.347	0	0	0	38.346	0	0	1
Summe immaterielle VG	45.097	0	0	0	44.661	650	0	436
Bauten auf eigenen Grundstücken	2.620.524	300.000	0	0	285.877	49.263	0	2.634.647
Technische Anlagen, Maschinen	893.880	86.000	0	0	477.315	79.449	0	502.565
Andere Anlagen, BGA	650.324	0	0	0	482.423	69.887	0	167.901
Summe Sachanlagen	4.164.728	386.000	0	0	1.245.615	198.599	0	3.305.113
Wertpapiere des AV	35.646	0	0	0	0	0	0	35.646
Summe Finanzanlagen	35.646	0	0	0	0	0	0	35.646
Summe Anlagevermögen	4.245.471	386.000	0	0	1.290.276	199.249	0	3.341.195

Anlagenspiegel: 01.01.2008 - 31.12.2008

	histor. AHK Beginn GJ	Zugänge im GJ	Abgänge im GJ	Umbuchung im GJ	kumulierte Abschrei- bung Ende GJ	Abschrei- bungen im GJ	Zuschrei- bungen im GJ	Buchwert Ende GJ
Konzessionen, Schutzrechte, etc.	6.750	0	0	0	6.747	432	0	3
Geschäfts- u. Firmenwert	38.347	0	0	0	38.346	0	0	1
Summe immaterielle VG	45.097	0	0	0	45.093	432	0	4
Bauten auf eigenen Grundstücken	2.920.524	0	0	0	341.390	55.513	0	2.579.134
Technische Anlagen, Maschinen	979.880	0	0	0	555.596	78.281	0	424.284
Andere Anlagen, BGA	650.324	0	0	0	521.949	39.526	0	128.375
Summe Sachanlagen	4.550.728	0	0	0	1.418.935	173.320	0	3.131.793
Wertpapiere des AV	35.646	0	0	0	0	0	0	35.646
Summe Finanzanlagen	35.646	0	0	0	0	0	0	35.646
Summe Anlagevermögen	4.631.471	0	0	0	1.464.028	173.752	0	3.167.443

Musterauswertungen

Anlagenpiegel: 01.01.2009 - 31.12.2009

	histor. AHK Beginn GJ	Zugänge im GJ	Abgänge im GJ	Umbuchung im GJ	kumulierte Abschrei- bung Ende GJ	Abschrei- bungen im GJ	Zuschrei- bungen im GJ	Buchwert Ende GJ
Konzessionen, Schutzrechte, etc.	6.750	0	0	0	6.747	0	0	3
Geschäfts- u. Firmenwert	38.347	0	0	0	38.346	0	0	1
Summe immaterielle VG	45.097	0	0	0	45.093	0	0	4
Bauten auf eigenen Grundstücken	2.920.524	0	0	0	396.903	55.513	0	2.523.621
Technische Anlagen, Maschinen	979.880	0	0	0	631.219	75.623	0	348.661
Andere Anlagen, BGA	650.324	0	0	0	560.013	38.064	0	90.311
Summe Sachanlagen	4.550.728	0	0	0	1.588.135	169.200	0	2.962.593
Wertpapiere des AV	35.646	0	0	0	0	0	0	35.646
Summe Finanzanlagen	35.646	0	0	0	0	0	0	35.646
Summe Anlagevermögen	4.631.471	0	0	0	1.633.228	169.200	0	2.998.243

Anlagenpiegel: 01.01.2010 - 31.12.2010

	histor. AHK Beginn GJ	Zugänge im GJ	Abgänge im GJ	Umbuchung im GJ	kumulierte Abschrei- bung Ende GJ	Abschrei- bungen im GJ	Zuschrei- bungen im GJ	Buchwert Ende GJ
Konzessionen, Schutzrechte, etc.	6.750	0	0	0	6.747	0	0	3
Geschäfts- u. Firmenwert	38.347	0	0	0	38.346	0	0	1
Summe immaterielle VG	45.097	0	0	0	45.093	0	0	4
Bauten auf eigenen Grundstücken	2.920.524	0	0	0	452.416	55.513	0	2.468.108
Technische Anlagen, Maschinen	979.880	0	0	0	682.400	51.181	0	297.480
Andere Anlagen, BGA	650.324	0	0	0	597.266	37.253	0	53.058
Summe Sachanlagen	4.550.728	0	0	0	1.732.082	143.947	0	2.818.646
Wertpapiere des AV	35.646	0	0	0	0	0	0	35.646
Summe Finanzanlagen	35.646	0	0	0	0	0	0	35.646
Summe Anlagevermögen	4.631.471	0	0	0	1.777.175	143.947	0	2.854.296

Musterauswertungen

Anlagenpiegel: 01.01.2011 - 31.12.2011

	histor. AHK Beginn GJ	Zugänge im GJ	Abgänge im GJ	Umbuchung im GJ	kumulierte Abschrei- bung Ende GJ	Abschrei- bungen im GJ	Zuschrei- bungen im GJ	Buchwert Ende GJ
Konzessionen, Schutzrechte, etc.	6.750	0	0	0	6.747	0	0	3
Geschäfts- u. Firmenwert	38.347	0	0	0	38.346	0	0	1
Summe immaterielle VG	45.097	0	0	0	45.093	0	0	4
Bauten auf eigenen Grundstücken	2.920.524	0	0	0	507.929	55.513	0	2.412.595
Technische Anlagen, Maschinen	979.880	0	0	0	731.047	48.647	0	248.833
Anderere Anlagen, BGA	650.324	0	0	0	625.234	27.968	0	25.090
Summe Sachanlagen	4.550.728	0	0	0	1.864.210	132.128	0	2.686.518
Wertpapiere des AV	35.646	0	0	0	0	0	0	35.646
Summe Finanzanlagen	35.646	0	0	0	0	0	0	35.646
Summe Anlagevermögen	4.631.471	0	0	0	1.909.303	132.128	0	2.722.168

Unternehmensplanung

Musterauswertungen

Finanzierung (Layout: Standard 2)

Zahlungsplan für Bilanzposition VerbKI (in Euro)

Vom	01.01.2007	01.01.2008	01.01.2009	01.01.2010	01.01.2011
Bis	31.12.2007	31.12.2008	31.12.2009	31.12.2010	31.12.2011
Anfangsschuld	1.460.574,00	1.654.652,71	1.430.230,70	1.196.243,88	952.279,27
Darlehensaufnahmen	400.000,00	0,00	0,00	0,00	0,00
Disagio	0,00	0,00	0,00	0,00	0,00
Darlehensauszahlungen	400.000,00	0,00	0,00	0,00	0,00
Tilgungszahlungen	205.921,29	224.422,02	233.986,82	243.964,61	254.373,55
Zinsaufwand	69.221,58	66.628,50	57.063,70	47.085,91	36.676,97
Zinsverrechnungen	0,00	0,00	0,00	0,00	0,00
Zinszahlungen	69.221,58	66.628,50	57.063,70	47.085,91	36.676,97
Gezahlte Nebenkosten	0,00	0,00	0,00	0,00	0,00
Finanzielle Belastung	275.142,87	291.050,52	291.050,52	291.050,52	291.050,52
Restschuld	1.654.652,71	1.430.230,70	1.196.243,88	952.279,27	697.905,72

Zahlungsplan der einzelnen Fälle

Bilanzposition VerbKI / Darlehen Nr. 1 "Grund und Gebäude" (in Euro)

Vom	01.01.2007	01.01.2008	01.01.2009	01.01.2010	01.01.2011
Bis	31.12.2007	31.12.2008	31.12.2009	31.12.2010	31.12.2011
Anfangsschuld	0,00	286.266,38	261.846,77	236.177,80	209.195,56
Darlehensaufnahmen	300.000,00	0,00	0,00	0,00	0,00
Disagio	0,00	0,00	0,00	0,00	0,00
Darlehensauszahlungen	300.000,00	0,00	0,00	0,00	0,00
Tilgungszahlungen	13.733,62	24.419,62	25.668,97	26.982,24	28.362,71
Zinsaufwand	8.537,09	13.758,74	12.509,39	11.196,12	9.815,65
Zinsverrechnungen	0,00	0,00	0,00	0,00	0,00
Zinszahlungen	8.537,09	13.758,74	12.509,39	11.196,12	9.815,65
Gezahlte Nebenkosten	0,00	0,00	0,00	0,00	0,00
Finanzielle Belastung	22.270,71	38.178,36	38.178,36	38.178,36	38.178,36
Restschuld	286.266,38	261.846,77	236.177,80	209.195,56	180.832,85

Bilanzposition VerbKI / Darlehen Nr. 2 "Altdarlehen" (in Euro)

Vom	01.01.2007	01.01.2008	01.01.2009	01.01.2010	01.01.2011
Bis	31.12.2007	31.12.2008	31.12.2009	31.12.2010	31.12.2011
Anfangsschuld	1.460.574,00	1.276.066,86	1.084.042,64	884.195,05	676.205,37
Darlehensaufnahmen	0,00	0,00	0,00	0,00	0,00
Disagio	0,00	0,00	0,00	0,00	0,00
Darlehensauszahlungen	0,00	0,00	0,00	0,00	0,00
Tilgungszahlungen	184.507,14	192.024,22	199.847,59	207.989,68	216.463,51
Zinsaufwand	55.064,70	47.547,62	39.724,25	31.582,16	23.108,33
Zinszahlungen	55.064,70	47.547,62	39.724,25	31.582,16	23.108,33
Gezahlte Nebenkosten	0,00	0,00	0,00	0,00	0,00
Finanzielle Belastung	239.571,84	239.571,84	239.571,84	239.571,84	239.571,84
Restschuld	1.276.066,86	1.084.042,64	884.195,05	676.205,37	459.741,86

Unternehmensplanung

Musterauswertungen

Bilanzposition VerbKI / Darlehen Nr. 5 "Maschine" (in Euro)

Vom	01.01.2007	01.01.2008	01.01.2009	01.01.2010	01.01.2011
Bis	31.12.2007	31.12.2008	31.12.2009	31.12.2010	31.12.2011
Anfangsschuld	0,00	92.319,47	84.341,29	75.871,03	66.878,35
Darlehensaufnahmen	100.000,00	0,00	0,00	0,00	0,00
Disagio	0,00	0,00	0,00	0,00	0,00
Darlehensauszahlungen	100.000,00	0,00	0,00	0,00	0,00
Tilgungszahlungen	7.680,53	7.978,18	8.470,26	8.992,68	9.547,33
Zinsaufwand	5.619,79	5.322,14	4.830,06	4.307,64	3.752,99
Zinszahlungen	5.619,79	5.322,14	4.830,06	4.307,64	3.752,99
Gezahlte Nebenkosten	0,00	0,00	0,00	0,00	0,00
Finanzielle Belastung	13.300,32	13.300,32	13.300,32	13.300,32	13.300,32
Restschuld	92.319,47	84.341,29	75.871,03	66.878,35	57.331,01

Unternehmensplanung

Musterauswertungen

Verbindlichkeitspiegel (Layout: Standard 2)

Individueller Verbindlichkeiten-/Forderungsspiegel für Bilanzposition VerbKI (in Euro)

Detaillierte Darstellung der Verbindlichkeiten vom 01.01.2007 bis 31.12.2007

	Gesamtbetrag	Restlaufzeit bis zu 1 Jahr	Restlaufzeit > 1 Jahr	Restlaufzeit davon >5 Jahre
Anf.stand Verbindlichkeiten	1.460.574,00	184.507,14	1.276.066,86	459.741,86
+ Erhöhung Verbindlichkeiten	400.000,00	34.118,42	365.881,58	222.621,20
+ Verrechnete Nebenkosten	0,00	0,00	0,00	0,00
+ Umbuchungen	0,00	211.717,74	0,00	0,00
- Tilgungen/Ausbuchungen	205.921,29	205.921,29	211.717,74	249.689,90
= Endstand Verbindlichkeiten	1.654.652,71	224.422,02	1.430.230,70	432.673,16
Zinsaufwendungen	69.221,58	8.788,63	60.432,95	21.362,80
Anf.stand Sonstige Verbindl.	0,00	0,00	0,00	0,00
Änderung Sonstige Verbindl.	0,00	0,00	0,00	0,00
Endstand Sonstige Verbindl.	0,00	0,00	0,00	0,00

Detaillierte Darstellung der Verbindlichkeiten vom 01.01.2008 bis 31.12.2008

	Gesamtbetrag	Restlaufzeit bis zu 1 Jahr	Restlaufzeit > 1 Jahr	Restlaufzeit davon >5 Jahre
Anf.stand Verbindlichkeiten	1.654.652,71	224.422,02	1.430.230,70	432.673,16
+ Erhöhung Verbindlichkeiten	0,00	0,00	0,00	0,00
+ Verrechnete Nebenkosten	0,00	0,00	0,00	0,00
+ Umbuchungen	0,00	233.986,82	0,00	0,00
- Tilgungen/Ausbuchungen	224.422,02	224.422,02	233.986,82	276.559,78
= Endstand Verbindlichkeiten	1.430.230,70	233.986,82	1.196.243,88	156.113,38
Zinsaufwendungen	66.628,50	9.719,12	56.909,38	13.648,87
Anf.stand Sonstige Verbindl.	0,00	0,00	0,00	0,00
Änderung Sonstige Verbindl.	0,00	0,00	0,00	0,00
Endstand Sonstige Verbindl.	0,00	0,00	0,00	0,00

Detaillierte Darstellung der Verbindlichkeiten vom 01.01.2009 bis 31.12.2009

	Gesamtbetrag	Restlaufzeit bis zu 1 Jahr	Restlaufzeit > 1 Jahr	Restlaufzeit davon >5 Jahre
Anf.stand Verbindlichkeiten	1.430.230,70	233.986,82	1.196.243,88	156.113,38
+ Erhöhung Verbindlichkeiten	0,00	0,00	0,00	0,00
+ Verrechnete Nebenkosten	0,00	0,00	0,00	0,00
+ Umbuchungen	0,00	243.964,61	0,00	0,00
- Tilgungen/Ausbuchungen	233.986,82	233.986,82	243.964,61	44.367,60
= Endstand Verbindlichkeiten	1.196.243,88	243.964,61	952.279,27	111.745,78
Zinsaufwendungen	57.063,70	10.169,10	46.894,60	6.976,56
Anf.stand Sonstige Verbindl.	0,00	0,00	0,00	0,00
Änderung Sonstige Verbindl.	0,00	0,00	0,00	0,00
Endstand Sonstige Verbindl.	0,00	0,00	0,00	0,00

Detaillierte Darstellung der Verbindlichkeiten vom 01.01.2010 bis 31.12.2010

	Gesamtbetrag	Restlaufzeit bis zu 1 Jahr	Restlaufzeit > 1 Jahr	Restlaufzeit davon >5 Jahre
Anf.stand Verbindlichkeiten	1.196.243,88	243.964,61	952.279,27	111.745,78
+ Erhöhung Verbindlichkeiten	0,00	0,00	0,00	0,00
+ Verrechnete Nebenkosten	0,00	0,00	0,00	0,00
+ Umbuchungen	0,00	254.373,55	0,00	0,00
- Tilgungen/Ausbuchungen	243.964,61	243.964,61	254.373,55	46.757,68
= Endstand Verbindlichkeiten	952.279,27	254.373,55	697.905,72	64.988,10
Zinsaufwendungen	47.085,91	10.658,06	36.427,85	4.562,04
Anf.stand Sonstige Verbindl.	0,00	0,00	0,00	0,00
Änderung Sonstige Verbindl.	0,00	0,00	0,00	0,00
Endstand Sonstige Verbindl.	0,00	0,00	0,00	0,00

Unternehmensplanung

Musterauswertungen

Detaillierte Darstellung der Verbindlichkeiten vom 01.01.2011 bis 31.12.2011

	Gesamtbetrag	Restlaufzeit bis zu 1 Jahr	Restlaufzeit > 1 Jahr	Restlaufzeit davon >5 Jahre
Anf.stand Verbindlichkeiten	952.279,27	254.373,55	697.905,72	64.988,10
+ Erhöhung Verbindlichkeiten	0,00	0,00	0,00	0,00
+ Verrechnete Nebenkosten	0,00	0,00	0,00	0,00
+ Umbuchungen	0,00	265.232,57	0,00	0,00
- Tilgungen/Ausbuchungen	254.373,55	254.373,55	265.232,57	49.277,45
= Endstand Verbindlichkeiten	697.905,72	265.232,57	432.673,16	15.710,65
Zinsaufwendungen	36.676,97	11.212,47	25.464,50	2.009,14
Anf.stand Sonstige Verbindl.	0,00	0,00	0,00	0,00
Änderung Sonstige Verbindl.	0,00	0,00	0,00	0,00
Endstand Sonstige Verbindl.	0,00	0,00	0,00	0,00

Unternehmensplanung

Musterauswertungen

Steuern

Zu versteuerndes Einkommen (in Euro)

	2007	2008	2009	2010	2011
	Plan 08	Plan 08	Plan 08	Plan 08	Plan 04
Vorläufiger Jahresüberschuss	406.029	514.534	540.105	604.450	666.812
- Vorauszahlungen	276.800	162.784	202.980	212.296	236.540
- Gewerbesteuer-Rückstellung	-64.440	15.740	3.460	9.880	9.520
= Gewinn nach Gewerbesteuer	193.669	336.010	333.665	382.274	420.752
Nichtabziehbare Aufwendungen					
KSt-Vorauszahlungen	132.000	82.656	105.840	111.372	124.984
SolZ-Vorauszahlungen	4.800	4.548	5.820	6.124	6.876
Nebenleistungen zu Steuern	150	153	156	159	162
+ Summe nichtabziehbare Aufwendungen	136.950	87.357	111.816	117.655	132.022
= Summe der Einkünfte	330.619	423.367	445.481	499.929	552.774
= zu versteuerndes Einkommen	330.619	423.367	445.481	499.929	552.774

KSt-Rückstellung (in Euro)

	2007	2008	2009	2010	2011
	Plan 08	Plan 08	Plan 08	Plan 08	Plan 04
Berechnung Körperschaftsteuer					
zu versteuerndes Einkommen (§ 23I)	330.619	423.367	445.481	499.929	552.774
Körperschaftsteuer (§ 23I) darauf	82.654	105.841	111.370	124.982	138.193
= Tarifbelastung	82.654	105.841	111.370	124.982	138.193
= Festzusetzende Körperschaftsteuer	82.654	105.841	111.370	124.982	138.193
- KSt-Vorauszahlungen	132.000	82.656	105.840	111.372	124.984
= endgültige KSt-Rückstellung	-49.346	23.185	5.530	13.610	13.209
Berechnung Solidaritätszuschlag					
Bemessungsgrundlage SolZ	82.654	105.841	111.370	124.982	138.193
Festzusetzender SolZ	4.545	5.821	6.125	6.874	7.600
- SolZ-Vorauszahlungen	4.800	4.548	5.820	6.124	6.876
= endgültige SolZ-Rückstellung	-255	1.273	305	750	724

Unternehmensplanung

Musterauswertungen

GewSt-Rückstellung (in Euro)

	2007 Plan 08	2008 Plan 08	2009 Plan 08	2010 Plan 08	2011 Plan 04
Gewerbeertrag					
Vorläufiger Gewinn	406.029	514.534	540.105	604.450	666.812
- Vorauszahlungen	276.800	162.784	202.980	212.296	236.540
+ Nichtabziehbare Aufwendungen	136.950	87.357	111.816	117.655	132.022
Gewinn vor Gewerbesteuer-Rückstellung	266.179	439.107	448.941	509.809	562.294
+ Gewerbesteuer-Vorauszahlungen	140.000	75.580	91.320	94.800	104.680
+ Summe Hinzurechnungen	47.296	33.315	28.533	23.542	18.339
- Summe Kürzungen	0	0	0	0	0
= Gewerbeertrag vor Steuer	453.475	548.002	568.794	628.151	685.313
Divisor	1,20	1,20	1,20	1,20	1,20
Gewerbeertrag nach Steuer	377.896	456.669	473.995	523.460	571.095
Steuermessbetrag	18.890	22.830	23.695	26.170	28.550
Gewerbesteuer-Rückstellung					
Gewerbesteuer-Schuld	75.560	91.320	94.780	104.680	114.200
- Gewerbesteuer-Vorauszahlungen	140.000	75.580	91.320	94.800	104.680
Gewerbesteuer-Rückstellung	-64.440	15.740	3.460	9.880	9.520

GewSt Nachzahlung (in Euro)

	2007 Plan 08	2008 Plan 08	2009 Plan 08	2010 Plan 08	2011 Plan 04
Vorläufiger Jahresüberschuss	406.029	514.534	540.105	604.450	666.812
- Vorauszahlungen	276.800	162.784	202.980	212.296	236.540
+ Nichtabziehbare Aufwendungen	136.950	87.357	111.816	117.655	132.022
= Vorläufiger Gewinn vor Gewerbesteuer	266.179	439.107	448.941	509.809	562.294
- Gewerbesteuer-Rückstellung	-64.440	15.740	3.460	9.880	9.520
= endgültiger Gewinn § 7 GewStG	330.619	423.367	445.481	499.929	552.774
Hinzurechnungen					
Entgelte f. Dauerschulden 50 v.H.	47.296	33.315	28.533	23.542	18.339
+ Summe der Hinzurechnungen	47.296	33.315	28.533	23.542	18.339
- Summe der Kürzungen	0	0	0	0	0
= Gewerbeertrag	377.915	456.682	474.014	523.471	571.113
abgerundet	377.900	456.600	474.000	523.400	571.100
= steuerpflichtiger Gewerbeertrag	377.900	456.600	474.000	523.400	571.100
Steuermessbetrag	18.895	22.830	23.700	26.170	28.555
Nachzahlung/Erstattung					
Gewerbesteuerschuld	75.580	91.320	94.800	104.680	114.220
- Gewerbesteuer-Vorauszahlungen	140.000	75.580	91.320	94.800	104.680
= Nachzahlung/Erstattung	-64.420	15.740	3.480	9.880	9.540

Unternehmensplanung

Musterauswertungen

Zahllast (in Euro)


	2007 Plan 08	2008 Plan 08	2009 Plan 08	2010 Plan 08	2011 Plan 04
Vorauszahlungen für lfd. VZ					
Festzus. Körperschaftsteuer	82.654	105.841	111.370	124.982	138.193
- KSt-Vorauszahlungen	132.000	82.656	105.840	111.372	124.984
Körperschaftsteuer-Nachzahlung		23.185	5.530	13.610	13.209
Körperschaftsteuer-Erstattung	49.346				
Festzus. Solidaritätszuschlag	4.545	5.821	6.125	6.874	7.600
- SolZ-Vorauszahlungen	4.800	4.548	5.820	6.124	6.876
Nachzahlung Solidaritätszuschlag		1.273	305	750	724
Erstattung Solidaritätszuschlag	255				
Festzus. Gewerbesteuer	75.580	91.320	94.800	104.680	114.220
- GewSt-Vorauszahlungen	140.000	75.580	91.320	94.800	104.680
Gewerbesteuer-Nachzahlung		15.740	3.480	9.880	9.540
Gewerbesteuer-Erstattung	64.420				
Gesamtnachzahlung		40.198	9.315	24.240	23.473
Gesamterstattung	114.021				
Vorauszahlungen für Folgejahr					
vtlj. KSt-Vorauszahlung	20.664	26.460	27.843	31.246	34.548
vtlj. SolZ-Vorauszahlung	1.137	1.455	1.531	1.719	1.900
vtlj. GewSt-Vorauszahlung	18.895	22.830	23.700	26.170	28.555

Steuern Übergabeprotokoll (in Euro)

	01.01.2007 31.12.2007	01.01.2008 31.12.2008	01.01.2009 31.12.2009	01.01.2010 31.12.2010	01.01.2011 31.12.2011
Vorläufiger Jahresüberschuss					
ergibt sich aus:					
Ergebnis vor Steuern	410.129	518.644	544.235	608.600	670.982
- Sonstige Steuern	4.100	4.110	4.130	4.150	4.170
Grundsteuer	3.600	3.600	3.600	3.600	3.600
Kfz-Steuer	500	510	530	550	570
Steuervorauszahlungen:					
Gewerbeertragsteuer	140.000	0	0	0	0
Körperschaftsteuer	132.000	0	0	0	0
Solidaritätszuschlag	4.800	0	0	0	0
Nicht abziehbare Aufwendungen					
Nicht abzugsf. Bewirtung/Werbekosten	150	153	156	159	162
Hinzurechnung/Kürzung Gewerbeertrag:					
Entgelte für Dauerschulden	94.592	66.630	57.066	47.084	36.678
Zinsen für kurzfr. Fremdkapital	9.053	9.719	10.171	10.656	11.214
- Kontokorrentzinsen	264	0	0	0	0
Zinsen für lang-/mittelfr. Fremdkapital	85.803	56.911	46.895	36.428	25.464
Zur Vorteilhaftigkeitsberechnung bei Spenden:					
Lohnsumme	910.000	926.079	941.735	957.859	974.403
Umsatzerlöse	3.890.681	4.063.115	4.174.095	4.287.237	4.404.873

Musterauswertungen

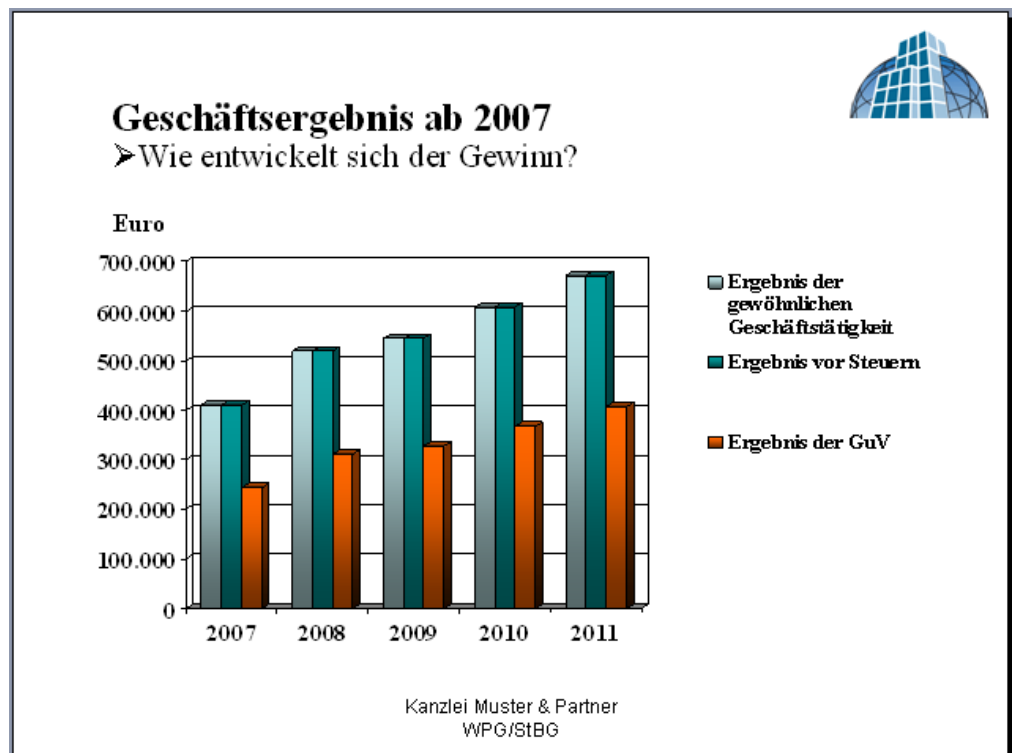
Microsoft PowerPoint-Präsentation (Auszug)



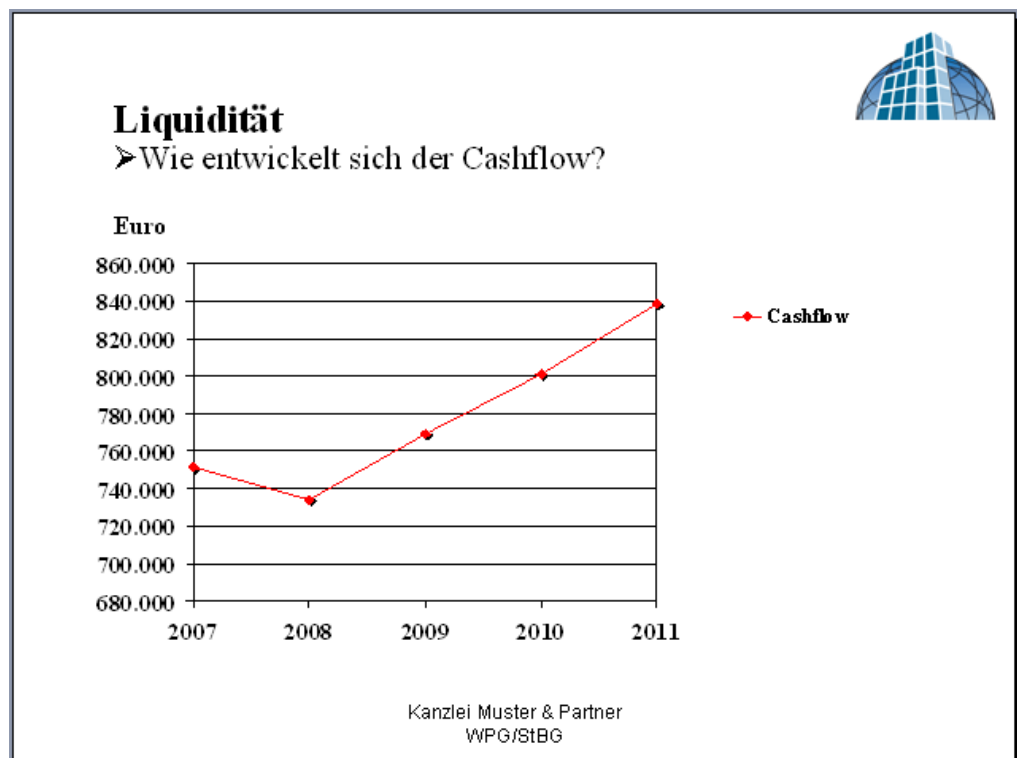
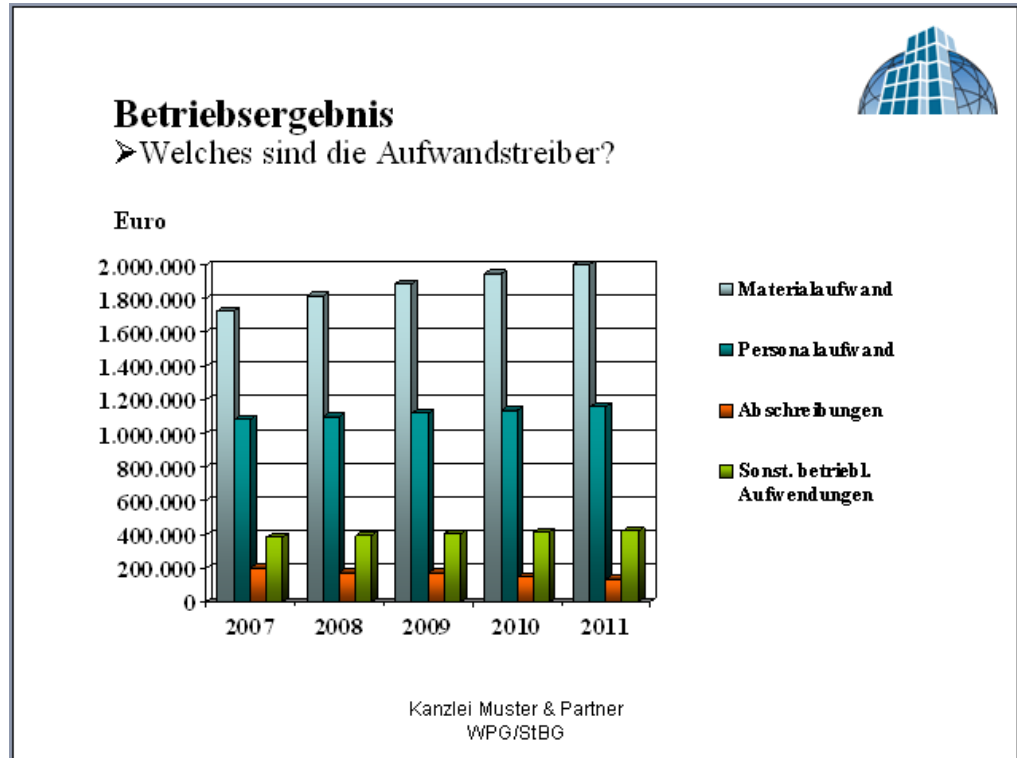
Unternehmensplanung von 2007 bis 2011

Muster GmbH

Kanzlei Muster & Partner
WPG/StBG



Musterauswertungen



Musterauswertungen

Auf den folgenden Seiten sehen Sie einen Auszug aus dem Planungsbericht erstellt auf Basis der DATEV-Mustervorlage. Die im Bericht grau hinterlegten Texte sind vom Ersteller an die jeweiligen Gegebenheiten anzupassen und dienen als Platzhalter.

Auf eine Darstellung aller in der Berichtsvorlage enthaltenen Auswertungen wurde aus Platzgründen verzichtet. Bei Bedarf senden wir Ihnen gerne einen vollständigen Musterbericht zu.

Bitte setzen Sie sich mit uns in Verbindung:

Hotline: 0911 / 319-5785

E-Mail: wirtschaftsberatung@datev.de



**Muster GmbH
2007 bis 2011**

Musterauswertungen

INHALTSVERZEICHNIS

1	SUMMARY	3
2	AUFTRAG UND AUFTRAGSDURCHFÜHRUNG	4
3	BESCHREIBUNG DES UNTERNEHMENS	5
4	AUSGANGSSITUATION	6
5	UNTERNEHMENSZIELE UND GRUNDLEGENDE PLANUNGSANNAHMEN.....	7
6	ERGEBNISSE DER PLANUNG.....	8
6.1	Plan-Erfolgsrechnung	8
6.2	Plan-Finanzrechnung	9
6.3	Plan-Bilanz	11
7	ANHANG.....	13
7.1	Absatzplan	13
7.2	Materialplan	13
7.3	Personalplan.....	13
7.4	Plan-Anlagenspiegel	14
7.5	Finanzierungs-/Kreditaufnahmeplan.....	16
7.5.1	Kreditaufnahmen	16
7.5.2	Plan-Verbindlichkeitspiegel	18
7.6	Steuerberechnung.....	20
7.6.1	Ermittlung der Bemessungsgrundlage	20
7.6.2	Gewerbsteuerermittlung.....	20
7.6.3	Körperschaftsteuerermittlung.....	21

Musterauswertungen

1 Summary

Die nachfolgende Darstellung zeigt zusammenfassend die Ergebnisse der Planung über den gesamten Planungszeitraum:

Ergebnisübersicht HGB ab 2007

Analysezeitraum Währung/Datenart Vergleichszeitraum Währung/Datenart	Jahr 2007 Euro Plan Dez 2006 Euro Plan	Jahr 2008 Euro Plan Jahr 2007 Euro Plan	Jahr 2009 Euro Plan Jahr 2008 Euro Plan	Jahr 2010 Euro Plan Jahr 2009 Euro Plan	Jahr 2011 Euro Plan Jahr 2010 Euro Plan
Bilanz:					
Anlagevermögen	3.212.717	3.038.965	2.869.765	2.725.818	2.593.690
Umlaufvermögen	587.362	874.430	1.115.987	1.411.597	1.706.657
Aktive Rechnungsabgrenzungsposten	15.930	11.062	6.110	1.047	-4.094
Eigenkapital	1.537.730	1.849.282	2.177.112	2.545.026	2.951.845
Rückstellungen	189.853	230.836	201.019	217.194	220.224
Verbindlichkeiten	2.088.426	1.844.339	1.613.731	1.376.242	1.124.184
Bilanzsumme	3.816.009	3.924.457	3.991.862	4.138.462	4.296.253
Gewinn- und Verlustrechnung:					
Umsatzerlöse	3.890.681	4.063.115	4.174.095	4.287.237	4.404.873
± Bestandsveränderungen	2.208	2.309	1.999	2.129	3.013
- Materialaufwand	1.727.936	1.814.756	1.887.423	1.945.237	1.998.051
- Personalaufwand	1.080.316	1.099.032	1.117.251	1.135.864	1.154.965
- Abschreibungen	199.249	173.752	169.200	143.947	132.128
- sonstige betriebliche Aufwendungen	381.180	394.603	404.511	413.525	421.378
= Betriebsergebnis	504.208	583.281	597.709	650.793	701.364
± Finanzergebnis	-94.079	-64.637	-53.474	-42.193	-30.382
= Ergebnis der gewöhnlichen Geschäftstätigkeit	410.129	518.644	544.235	608.600	670.982
= Ergebnis vor Steuern	410.129	518.644	544.235	608.600	670.982
- Steuern Einkommen und Ertrag	162.759	202.982	212.275	236.536	259.993
- sonstige Steuern	4.100	4.110	4.130	4.150	4.170
= Ergebnis der GuV	243.270	311.552	327.830	367.914	406.819
Liquidität nach DRS:					
Finanzmittelfonds am Anfang der Periode	-28.791	71.462	462.196	693.409	978.261
± Cashflow aus laufender Geschäftstätigkeit	306.519	615.156	465.199	528.816	537.438
± Cashflow aus der Investitionstätigkeit	-386.000	0	0	0	0
± Cashflow aus der Finanzierungstätigkeit	179.734	-224.422	-233.986	-243.964	-254.376
= Finanzmittelfonds am Ende der Periode	71.462	462.196	693.409	978.261	1.261.323
+ Kasse, Bankguthaben, Schecks	71.462	462.196	693.409	978.261	1.261.323

Musterauswertungen

2 Auftrag und Auftragsdurchführung

Auftraggeber: [Muster GmbH]

[Postleitzahl Ort]

[Telefon]

[Telefax]

[E-Mail-Adresse]

Herr, Frau, Dr. [Name] beauftragte mich, unsere Kanzlei am [Datum] mit der Ausarbeitung einer Planung zur [Thema der Planung]. Zur Durchführung dieses Auftrags wurden folgende Vereinbarungen getroffen:

[Beschreibung der Auftragsvereinbarungen]

Der Auftrag beginnt am [Datum] und endet am [Datum]. Die Auftragserteilung erfolgte am [Datum] durch [Name/Firma]. Ansprechpartner beim Auftraggeber ist/sind Herr/Frau [Name(n)]. In unserer Kanzlei ist/sind Herr/Frau [Name(n)] Ansprechpartner für diesen Auftrag, der unter der Auftragsnummer [Auftragsnummer] läuft.

Für den Auftrag gelten, auch gegenüber Dritten, die allgemeinen Geschäftsbedingungen für Steuerberater und Steuerberatungsgesellschaften, vereidigte Buchprüfer, Wirtschaftsprüfer und deren Gesellschafter.

Der Beratungsauftrag umfasst folgende Tätigkeiten:

- x Eignung der grundsätzlichen Unternehmenskonzeption zur Erreichung der Unternehmensziele unter besonderer Berücksichtigung von Rechtsform, Organisation, Standort und Führungspersonal
- x Erstellung von Planungsrechnungen mit Planbilanzen, Planerfolgsrechnungen und Planliquiditätsrechnungen.
- x Ausarbeitung von Teilplänen die zur Erstellung der obigen Rechenwerke notwendig sind. Im Einzelnen sind dies folgende Teilpläne:
 - x Absatzplan
 - x Material- und Beschaffungsplan
 - x Planung der übrigen betrieblichen Aufwendungen und Erträge
 - x Personaleinsatz- und Personalkostenplan
 - x Investitionsplan
 - x Finanzierungsplan
 - x Planung betrieblicher und privater Steuern
 - x Planung der laufenden Privatentnahmen und des Einflusses privater Vorhaben auf die private und betriebliche Liquidität
 - x Planung der privaten und betrieblichen Risikoabsicherung bezüglich Art, Umfang und Kosten
- x Darstellung der Planungsrechnungen in Form der Hausbank
- x Ausarbeitung eines Konzeptes zum Erhalt öffentlicher Finanzierungshilfen einschließlich der Beantragung derartiger Mittel.
- x Ausarbeitung eines Maßnahmenkataloges zur Umsetzung des Unternehmenskonzeptes

Die Betragsangaben der nachfolgenden Planung beziehen sich auf Beträge in **DM, EUR**.

Musterauswertungen

3 Beschreibung des Unternehmens

[Beschreiben Sie hier den Unternehmensgegenstand.]

Die nachfolgende Beschreibung des/der **MusterGmbH** unterteilt sich in die drei Bereiche Unternehmensumwelt, konstitutive Unternehmensverhältnisse sowie Unternehmensmanagement.

Bei der Beschreibung der Umwelt des/der **MusterGmbH** wird sowohl auf Aspekte der allgemeinen Umwelt (makro-ökonomische, technologische, gesetzliche bzw. politisch-rechtliche, sozio-kulturelle sowie ökologische bzw. natürliche Umweltbedingungen) als auch insbesondere auf die Branche sowie die Stellung des Unternehmens in dieser Branche eingegangen.

[Beschreibung der Unternehmensumwelt]

Im Rahmen der Beschreibung der konstitutiven Unternehmensverhältnisse des/der **MusterGmbH** steht in den weiteren Ausführungen der konstitutionelle Rahmen des Unternehmens im Mittelpunkt, der von der Entwicklung der Rechtsform, möglichen Unternehmenszusammenschlüssen und dem Standort des Unternehmens bestimmt wird.

[Beschreibung des konstitutionellen Rahmens]

Die Beschreibung des Unternehmensmanagements des/der **MusterGmbH** stellt nachstehend die wesentlichen Führungspersonlichkeiten des Unternehmens sowie deren Verantwortlichkeiten in der gebotenen Kürze vor.

[Beschreibung des Unternehmensmanagements]

Im Anschluss an die Übersicht über das Management des/der **MusterGmbH** werden nachfolgend die Gesellschafter und deren Kapitalverhältnisse dargestellt.

[Beschreibung der Gesellschafter sowie Kapitalverhältnisse]

Musterauswertungen

4 Ausgangssituation

[Beschreiben Sie hier die allgemeine Situation des Unternehmens. Hier ggf. stichwortartig Anhaltspunkte bringen]

Die Beschreibung der Ausgangssituation des/der MusterGmbH ist nachfolgend in die Bereiche grundsätzliche Unternehmensentwicklung, organisatorische Verhältnisse, finanzwirtschaftliche Verhältnisse und leistungswirtschaftliche Verhältnisse unterteilt.

Die grundsätzliche Unternehmensentwicklung stellt sich wie folgt dar.

[Beschreibung der grundsätzlichen Unternehmensentwicklung]

Im Rahmen der Beschreibung der organisatorischen Verhältnisse des/der MusterGmbH wird nachfolgend zwischen der Aufbau- und der Ablauforganisation unterschieden.

[Beschreibung der organisatorischen Verhältnisse]

Die nachfolgende Darstellung der finanzwirtschaftlichen Verhältnisse des/der MusterGmbH differenziert zwischen der finanziellen Stabilität und der Ertragskraft. Während bei der finanziellen Stabilität die Vermögens- und Kapitalstruktur sowie die Liquidität im Mittelpunkt der Betrachtung stehen, wird bei der Ertragskraft insbesondere auf das tatsächliche wirtschaftliche Ergebnis, die Ergebnisquellen und die Rentabilität eingegangen.

[Beschreibung der finanzwirtschaftlichen Verhältnisse]

Abschließend werden die leistungswirtschaftlichen Verhältnisse des/der MusterGmbH differenziert nach den Bereichen Absatz, Produktion, Material, Personal, Betriebsmittel sowie Forschung und Entwicklung beschrieben.

[Beschreibung der leistungswirtschaftlichen Verhältnisse]

Musterauswertungen

5 Unternehmensziele und grundlegende Planungsannahmen

[Beschreiben Sie hier die Unternehmensziele sowie die Rahmenbedingungen und Prämissen der Planung.]

DATEV eG

90329 Nürnberg

Telefon +49 911 319-0

Telefax +49 911 319-3196

E-Mail info@datev.de

Internet www.datev.de

Paumgartnerstraße 6–14